



ADIMUS
Ambiente Digitale
Musei Sapienza

**Pseudofumaria alba (Mill.) Lidén subsp.
alba - RO-HSepv 13084**

Tipo bene culturale

Beni Naturalistici-Botanica

Denominazione contenitore giuridico

Museo Erbario

Inventario (beni mobili)

RO-HSepv 13084

Riferimento cronologico

SECOLI>ARCHI DI SECOLI>XIX-XX

Misure

Tipo di misura:

altezzaxlunghezza

Unità di misura:

cm

Valore:

43,80x30

Scheda di dettaglio**Tipo scheda:**[BNB_{\[13\]}](#)**Codice internazionale erbario:**[RO_{\[2\]}](#)**Definizione:**[erbario_{\[3\]}](#)**Denominazione erbario:**

Museo Erbario

Tipologie erbario:[erbario generale_{\[4\]}](#)**Denominazione collezione/raccolta:**

SOCIÉTÉ POUR L'ÉCHANGE DES PLANTES VASCULAIRES DE L'EUROPE ET DU BASSIN MÉDITERRANÉEN-Edit. J.

Lambinon (LG) - Fascicule 22 (1988)

Famiglia:

FUMARIACEAE

Numero genere:

236

Specie nome completo:

Pseudofumaria alba (Mill.) Lidén subsp. alba

Genere:

corydalis

Specie nome:

alba

Determinavit:

Lambinon J., Champluvier D. & Renard R.

Numero fogli/parti:

1

Località di raccolta:

Continente:

[Europa_{\[5\]}](#)

Stato:

[Italia_{\[6\]}](#)

Località:

Plainevaux (commune actuelle de Neupré) (Belgique, prov. Liège), ferme de Rosière, IFBL/G7.12.22, grosses touffes en mélange avec Pseudofumaria lutea, sur le mur délimitant un ancien jardinet

Legit:

Lambinon J., Champluvier D. & Renard R. - LJ 86/165

Data esatta:

1986 06 09

Revisioni botanica:

Nome da revisione:

Corydalis ochroleuca auct. non Koch

Inventario:

Numero:

RO-HSepv 13084

Collocazione:

5

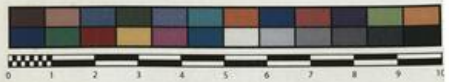
Stima:

Stima:

€ 3,00

Data stima:

2026



RO-HSepv 13084

HERB. MUSEO ERBARIO SAPIENZA ROMA

SOCIÉTÉ POUR L'ÉCHANGE DES PLANTES VASCULAIRES
DE L'EUROPE ET DU BASSIN MÉDITERRANÉEN
Édit. J. Lambinon (1977) - Fascicule 22 (1989)

n° 13084 *Pseudofumaria alba* (Mill.) Lidén subsp. *alba*
[= *Corydalis ochroleuca* auct. non Koch]

Plainevaux (commune actuelle de Neupré) (Belgique,
prov. Liège), ferme de Rosière, IFBL/G7.12.22, grosses
touffes en mélange avec *Pseudofumaria lutea*, sur le mur
délimitant un ancien jardinet, 9 juin 1986.

Leg. et det. J. Lambinon n° 86/165, D. Champluvier &
R. Renard

Rem. : Voir "Notes brèves".

Source URL: <https://stage.adimus.it/node/22271>

List of links present in page

1. <https://stage.adimus.it/it/taxonomy/term/16993>
2. <https://stage.adimus.it/it/taxonomy/term/110764>
3. <https://stage.adimus.it/it/taxonomy/term/110730>
4. <https://stage.adimus.it/it/taxonomy/term/110744>
5. <https://stage.adimus.it/it/taxonomy/term/110761>
6. <https://stage.adimus.it/it/taxonomy/term/8303>