

Hypecoum imberbe Sm. - RO-HSepv 17915

Identificazione

Tipo scheda	BNB
Livello catalogazione	P
Codice regione	Lazio
Ente schedatore	UNIRM1
Inventario (beni mobili)	RO-HSepv 17915

Bene culturale

Ambito di tutela MiC	architettonico e paesaggistico
Categoria generale	BENI MOBILI
Settore disciplinare	Beni naturalistici
Tipo bene culturale	Beni Naturalistici-Botanica
Categoria disciplinare	[Beni Naturalistici-Botanica]
Definizione bene	erbario
Configurazione strutturale	bene semplice

Localizzazione

Stato	Italia
Regione	Lazio
Provincia	RM
Comune	Roma
Denominazione contenitore giuridico	Museo Erbario

Cronologia

Da	1996/05/12
A	1996/05/12

Dati analitici

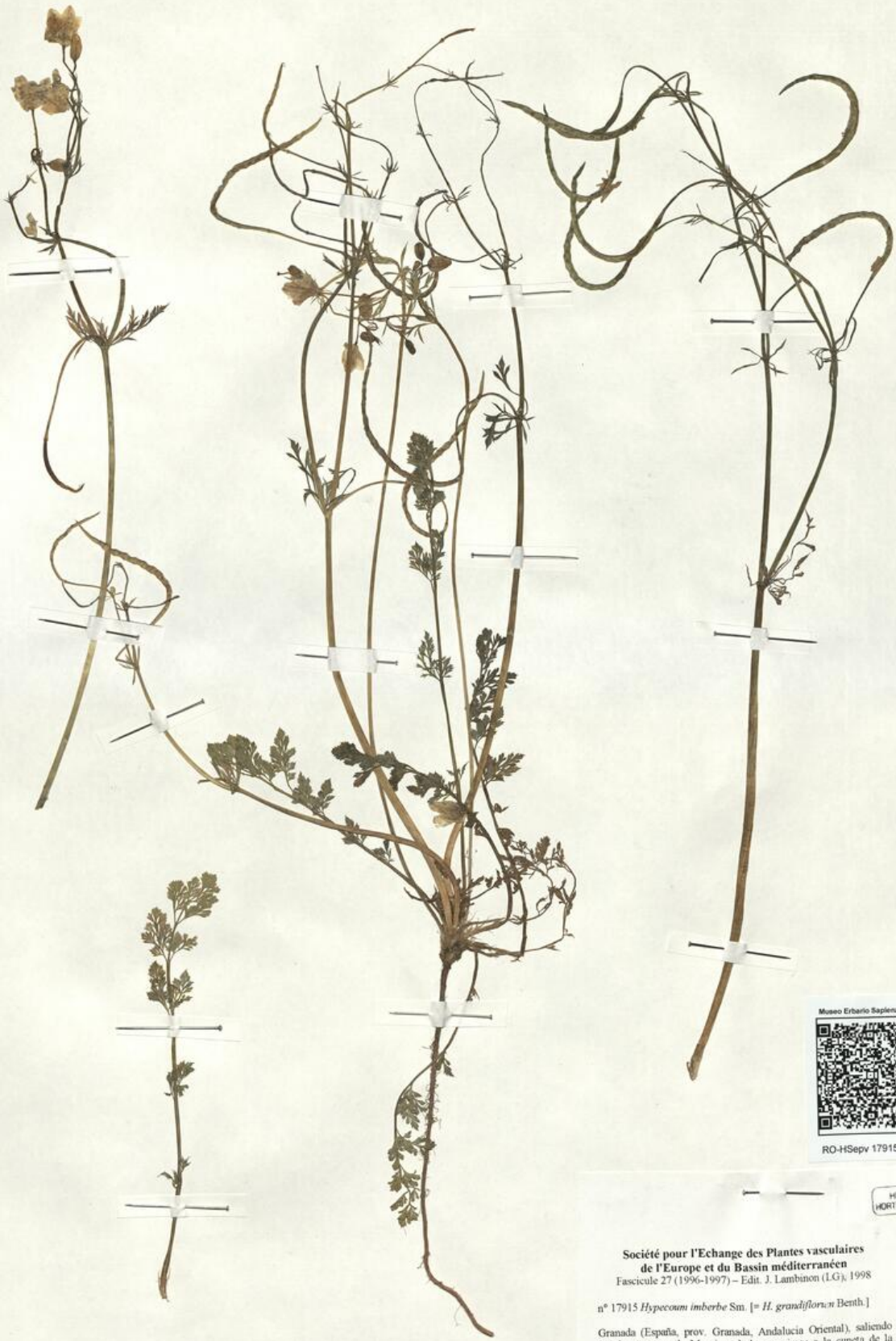
Iscrizioni/elementi di rilievo	Granada (España, prov. Granada, Andalucía Oriental), saliendo por la carretera de Murcia, taludes proximos a la cuneta de la carretera a 5 km de la ciudad, alt. 700 m, comunidades subnitrofilas al borde de caminos
Classificazione/repertorio/sistematica	FUMARIACEAE/Losa Quintana J.M.

Dati tecnici

Materia/tecnica-materiale composito	Beni naturalistici materiali vari tecniche varie
Misure	Tipo di misura altezzaxlunghezza Unità di misura cm Valore 43,80x30
Condizione giuridica	proprietà Ente pubblico non territoriale
Provvedimenti amministrativi-sintesi	no
Interesse culturale	bene di interesse culturale dichiarato
Situazione	bene in uso
Stato di conservazione	buono
Restauri e altri interventi	pulizia

Documentazione





RO-HSepv 17915

HERB.
HORTI ROMANI

Société pour l'Echange des Plantes vasculaires
de l'Europe et du Bassin méditerranéen
Fascicule 27 (1996-1997) - Edit. J. Lambinon (L.G.), 1998

n° 17915 *Hypocoum imberbe* Sm. [= *H. grandiflorum* Benth.]

Granada (España, prov. Granada, Andalucía Oriental), saliendo por la carretera de Murcia, taludes próximos a la cuneta de la carretera a 5 km de la ciudad, alt. 700 m, comunidades subnitrofilas al borde de caminos, 12 Mayo 1996.

Leg. et det. J.M. Losa Quintana

DATI SPECIALISTICA

Hypecoum imberbe Sm. - RO-HSepv 17915

Inventario	Numero	RO-HSepv 17915
	Collocazione	5
Stima	Stima	€ 3,00
	Data stima	2026
Codice internazionale erbario	RO	
Definizione	erbario	
Denominazione erbario	Museo Erbario	
Tipologie erbario	erbario generale	
Denominazione collezione/raccolta	SOCIÉTÉ POUR L'ÉCHANGE DES PLANTES VASCULAIRES DE L'EUROPE ET DU BASSIN MÉDITERRANÉEN-Fascicule 27 (1996-1997) - Edit. J. Lambinon (LG), 1998	
Famiglia	FUMARIACEAE	
Numero genere	232	
Specie nome completo	Hypecoum imberbe Sm.	
Genere	HYPECOUM	
Specie nome	imberbe	
Determinavit	Losa Quintana J.M.	
Numero fogli/parti	1	
Località di raccolta	Continente	Europa
	Stato	Italia
	Località	Granada (España, prov. Granada, Andalucía Oriental), saliendo por la carretera de Murcia, taludes proximos a la cuneta de la carretera a 5 km de la ciudad, alt. 700 m, comunidades subnitrofilas al borde de caminos
Altitudine	700	
Legit	Losa Quintana J.M. -	
Data esatta	1996 05 12	
Revisioni botanica	Nome da revisione	Hypecoum grandiflorum Benth.



I contenuti di questo documento sono rilasciati sotto licenza Creative Commons Attribuzione-NonCommerciale-
CondividiAlloStessoModo 4.0 Internazionale
creativecommons.org/licenses/by-nc-sa/4.0/deed.it

Source URL: <https://stage.adimus.it/node/22264>