



Glaucium flavum Crantz - RO-HSepv 12160

Identificazione

Tipo scheda	BNB
Livello catalogazione	P
Codice regione	Lazio
Ente schedatore	UNIRM1
Inventario (beni mobili)	RO-HSepv 12160

Bene culturale

Ambito di tutela MiC	architettonico e paesaggistico
Categoria generale	BENI MOBILI
Settore disciplinare	Beni naturalistici
Tipo bene culturale	Beni Naturalistici-Botanica
Categoria disciplinare	[Beni Naturalistici-Botanica]
Definizione bene	erbario
Configurazione strutturale	bene semplice

Localizzazione

Stato	Italia
Regione	Lazio
Provincia	RM
Comune	Roma
Denominazione contenitore giuridico	Museo Erbario

Cronologia

Da	1985/04/26
A	1985/04/26

Dati analitici

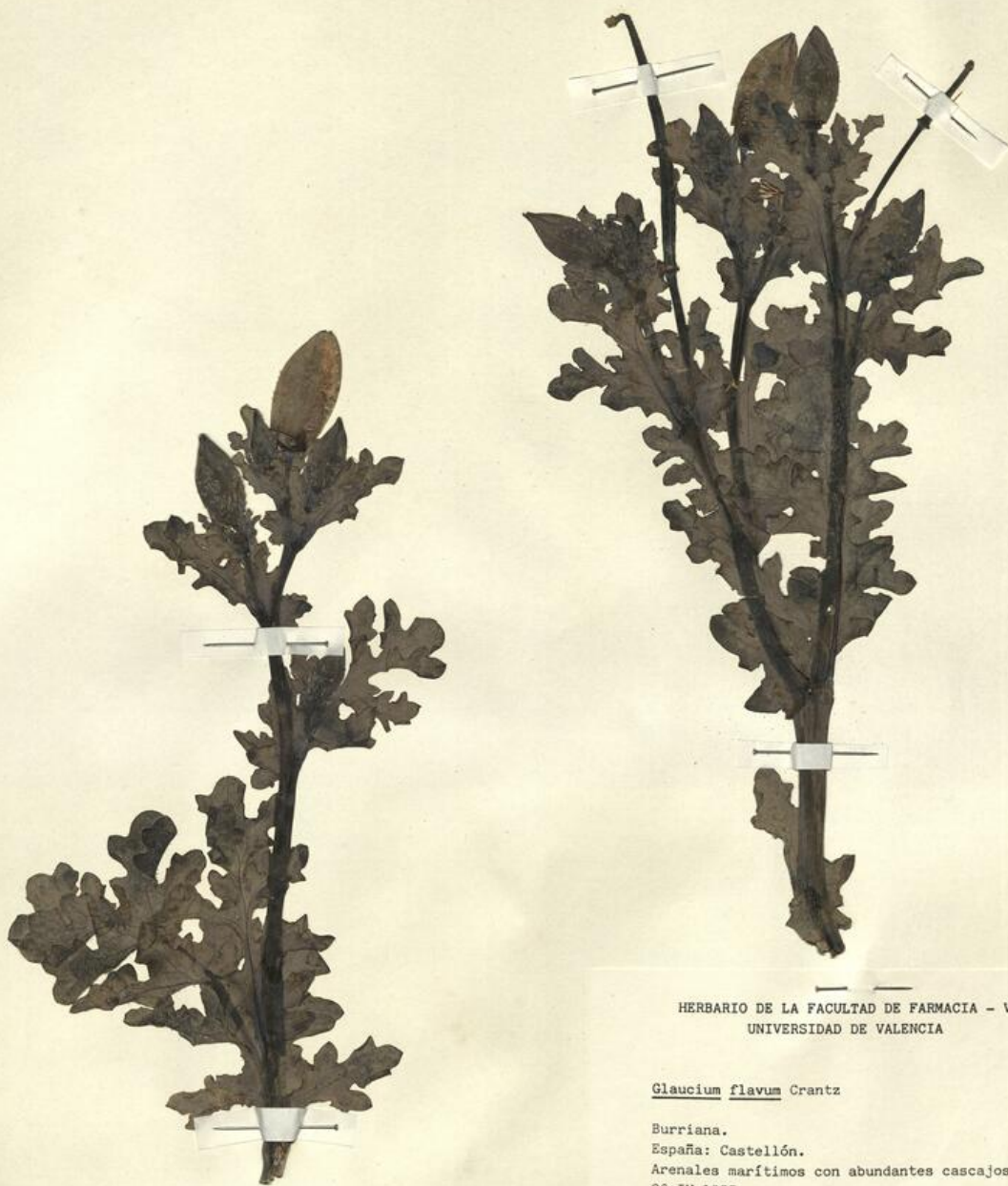
Iscrizioni/elementi di rilievo	Burriana (España, prov. Castellón), arenas marítimos con abundantes cascajos
Classificazione/repertorio/sistematica	papaveraceae/Peris J.B., Pérez R. & Soriano P.

Dati tecnici

Materia/tecnica-materiale composito	Beni naturalistici materiali vari tecniche varie	
Misure	Tipo di misura	altezzaxlunghezza
	Unità di misura	cm
	Valore	43,80x30
Condizione giuridica	proprietà Ente pubblico non territoriale	
Provvedimenti amministrativi-sintesi	no	
Interesse culturale	bene di interesse culturale dichiarato	
Situazione	bene in uso	
Stato di conservazione	buono	
Restauri e altri interventi	pulizia	

Documentazione





HERBARIO DE LA FACULTAD DE FARMACIA - VF
UNIVERSIDAD DE VALENCIA

Glaucium flavum Crantz

Burriana.
España: Castellón.
Arenales marítimos con abundantes cascajos.
26-IV-1985.

Leg. et det.: J.B. Peris, R. Pérez & P. Soriano.

HERB.
MUSEO ERBARIO

SOCIÉTÉ POUR L'ÉCHANGE DES PLANTES VASCULAIRES
DE L'EUROPE ET DU BASSIN MÉDITERRANÉEN
Edit. J. Lambillon (LC) - Fascicule 21 (1986)

n° 12160 *Glaucium flavum* Crantz
Burriana (España, prov. Castellón), are-
nales marítimos con abundantes cascajos,
26 Abril 1985.

Leg. et det. J.B. Peris, R. Pérez &
P. Soriano

Museo Erbario Sapienza Roma



RO-HSeprv 12160

DATI SPECIALISTICA

Glaucium flavum Crantz - RO-HSepv 12160

Inventario	Numero	RO-HSepv 12160
	Collocazione	5
Stima	Stima	€ 3,00
	Data stima	2026
Codice internazionale erbario	RO	
Definizione	erbario	
Denominazione erbario	Museo Erbario	
Tipologie erbario	erbario generale	
Denominazione collezione/raccolta	SOCIÉTÉ POUR L'ÉCHANGE DES PLANTES VASCULAIRES DE L'EUROPE ET DU BASSIN MÉDITERRANÉEN-Edit. J. Lambinon (LG) - Fascicule 21 (1986)	
Famiglia	papaveraceae	
Numero genere	226	
Specie nome completo	Glaucium flavum Crantz	
Genere	glaucium	
Specie nome	flavum	
Determinavit	Peris J.B., Pérez R. & Soriano P.	
Numero fogli/parti	1	
Località di raccolta	Continente	Europa
	Stato	Italia
	Località	Burriana (España, prov. Castellón), arenas marítimos con abundantes cascajos
Legit	Peris J.B., Pérez R. & Soriano P. -	
Data esatta	1985 04 26	
Revisioni botanica	Nome da revisione	-



I contenuti di questo documento sono rilasciati sotto licenza Creative Commons Attribuzione-NonCommerciale-
CondividiAlloStessoModo 4.0 Internazionale
creativecommons.org/licenses/by-nc-sa/4.0/deed.it