



ADIMUS
Ambiente Digitale
Musei Sapienza

**Nymphaea alba L. subsp. alba - RO-
HSevp 16894**

Tipo bene culturale

Beni Naturalistici-Botanica

Denominazione contenitore giuridico

Museo Erbario

Inventario (beni mobili)

RO-HSepv 16894

Riferimento cronologico

SECOLI>ARCHI DI SECOLI>XIX-XX

Misure

Tipo di misura:

altezzaxlunghezza

Unità di misura:

cm

Valore:

43,80x30

Scheda di dettaglio**Tipo scheda:**[BNB_{1,1}](#)**Codice internazionale erbario:**[RO_{2,1}](#)**Definizione:**[erbario_{2,1}](#)**Denominazione erbario:**

Museo Erbario

Tipologie erbario:[erbario generale_{4,1}](#)**Denominazione collezione/raccolta:**

SOCIÉTÉ POUR L'ÉCHANGE DES PLANTES VASCULAIRES DE L'EUROPE ET DU BASSIN MÉDITERRANÉEN-Fascicule 26 (1994-1995) - Edit. J. Lambinon (LG), 1997

Famiglia:

nymphaeaceae

Numero genere:

205

Specie nome completo:

Nymphaea alba L. subsp. alba

Genere:

nyMphaea

Specie nome:

alba

Determinavit:

Van Den Sande G.

Numero fogli/parti:

1

Località di raccolta:

Continente:

[Europa_{1,1}](#)

Stato:

[Italia_{1,1}](#)

Località:

Grosne (France, Territoire-de-Belfort), étang privé (propriété R. Vanden Sande), 47°34'13"N 6°59'57"E, alt. env. 420 m, en compagnie e.a. de Myriophyllum spicatum, Potamogeton natans, Sparganium emersum, S. erectum,...

Altitudine:

420

Legit:

Van Den Sande G. - 94/1218 et 95/1268

Data esatta:

1994 08 14 et 1995 07 30

Revisioni botanica:

Nome da revisione:

-

Inventario:

Numero:

RO-HSepv 16894

Collocazione:

5

Stima:

Stima:

€ 3,00

Data stima:

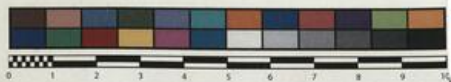
2026



SAPIENZA
UNIVERSITÀ DI ROMA



MUSEO ERBARIO - RO



Museo Erbario Sapienza Roma



RO-HSepv 16894

HERB.
HORTI ROMANI

SOCIÉTÉ POUR L'ÉCHANGE DES PLANTES VASCULAIRES
DE L'EUROPE ET DU BASSIN MÉDITERRANÉEN
Fascicule 26 (1994-1995) - Éd. J. Lambinon (L.G.), 1997

n° 16894 *Nymphaea alba* L. subsp. *alba*

Grosne (France, Territoire-de-Belfort), étang privé (propriété R. Vanden Sande), 47°34'13"N 6°59'57"E, alt. env. 420 m, en compagnie c.a. de *Myriophyllum spicatum*, *Potamogeton natans*, *Sparganium emersum*, *S. erectum*,..., 14 août 1994 et 30 juillet 1995.

Leg. et det. G. Van Den Sande n° 94/1218 et 95/1268

Source URL: <https://stage.adimus.it/node/22255>

List of links present in page

1. <https://stage.adimus.it/it/taxonomy/term/16993>
2. <https://stage.adimus.it/it/taxonomy/term/110764>
3. <https://stage.adimus.it/it/taxonomy/term/110730>
4. <https://stage.adimus.it/it/taxonomy/term/110744>
5. <https://stage.adimus.it/it/taxonomy/term/110761>
6. <https://stage.adimus.it/it/taxonomy/term/8303>