



## Berberis vulgaris L. subsp. seroi O. Bolòs & J. Vigo - RO-HSepv 12157

### Identificazione

Tipo scheda	BNB
Livello catalogazione	P
Codice regione	Lazio
Ente schedatore	UNIRM1
Inventario (beni mobili)	RO-HSepv 12157

### Bene culturale

Ambito di tutela MiC	architettonico e paesaggistico
Categoria generale	BENI MOBILI
Settore disciplinare	Beni naturalistici
Tipo bene culturale	Beni Naturalistici-Botanica
Categoria disciplinare	[Beni Naturalistici-Botanica]
Definizione bene	erbario
Configurazione strutturale	bene semplice

### Localizzazione

Stato	Italia
Regione	Lazio
Provincia	RM
Comune	Roma
Denominazione contenitore giuridico	Museo Erbario

### Cronologia

Da	1985/05/17
A	1985/05/17

## Dati analitici

Iscrizioni/elementi di rilievo	Albarracín (Sierra de Albarracín) (España, prov. Teruel), alt. 1171 m, orlas espinosas supramediterráneas de sabinares albares
Classificazione/repertorio/sistematica	berberidaceae/Costa M. & al.

## Dati tecnici

Materia/tecnica-materiale composito	Beni naturalistici materiali vari tecniche varie
Misure	Tipo di misura                      altezzaxlunghezza Unità di misura                      cm Valore                                      43,80x30
Condizione giuridica	proprietà Ente pubblico non territoriale
Provvedimenti amministrativi-sintesi	no
Interesse culturale	bene di interesse culturale dichiarato
Situazione	bene in uso
Stato di conservazione	buono
Restauri e altri interventi	pulizia

## Documentazione

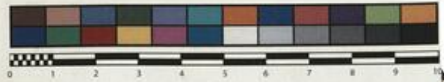




SAPIENZA  
UNIVERSITÀ DI ROMA



MUSEO ERBARIO - RO



Museo Erbario Sapienza Roma



RO-HSepv 12157

HERBARIO DE LA FACULTAD DE FARMACIA - VF  
UNIVERSIDAD DE VALENCIA

*Berberis vulgaris* L.  
subsp. *seroi* O. Bolós et J. Vigo.

Albarracín (Sierra de Albarracín).  
España: Teruel.  
1171 m.s.n.m. Orlas espinosas supramediterráneas  
de sabinas albares.  
17-V-1985.

Leg. et det.: M. Costa & al.

MUSEO ERBARIO SAPIENZA ROMA  
SOCIÉTÉ POUR L'ÉCHANGE DES PLANTES VASCULAIRES  
DE L'EUROPE ET DU BASSIN MÉDITERRANÉEN  
Edit. J. Lambinon (LC) - Fascicule 21 (1986)

n° 12157 *Berberis vulgaris* L. subsp.  
*seroi* O. Bolós & J. Vigo

Albarracín (Sierra de Albarracín)  
(España, prov. Teruel), alt. 1171 m,  
orlas espinosas supramediterráneas de  
sabinas albares, 17 Mayo 1985.

Leg. et det. M. Costa & al.

## DATI SPECIALISTICA

### Berberis vulgaris L. subsp. seroi O. Bolòs & J. Vigo - RO-HSepv 12157

Inventario	Numero	RO-HSepv 12157
	Collocazione	5
Stima	Stima	€ 3,00
	Data stima	2026
Codice internazionale erbario	RO	
Definizione	erbario	
Denominazione erbario	Museo Erbario	
Tipologie erbario	erbario generale	
Denominazione collezione/raccolta	SOCIÉTÉ POUR L'ÉCHANGE DES PLANTES VASCULAIRES DE L'EUROPE ET DU BASSIN MÉDITERRANÉEN-Edit. J. Lambinon (LG) - Fascicule 21 (1986)	
Famiglia	berberidaceae	
Numero genere	190	
Specie nome completo	Berberis vulgaris L. subsp. seroi O. Bolòs & J. Vigo	
Genere	berberis	
Specie nome	vulgaris	
Determinavit	Costa M. & al.	
Numero fogli/parti	1	
Località di raccolta	Continente	Europa
	Stato	Italia
	Località	Albarracín (Sierra de Albarracín) (España, prov. Teruel), alt. 1171 m, orlas espinosas supramediterráneas de sabinares albares
Altitudine	1171	
Legit	Costa M. & al. -	
Data esatta	1985 05 17	
Revisioni botanica	Nome da revisione	-



---

**Source URL:** <https://stage.adimus.it/node/22254>