



ADIMUS  
Ambiente Digitale  
Musei Sapienza

---

**Aconitum napellus L. subsp. lusitanicum**  
**Rouy - RO-HSepv 15005**

**Tipo bene culturale**

Beni Naturalistici-Botanica

**Denominazione contenitore giuridico**

Museo Erbario

**Inventario (beni mobili)**

RO-HSepv 15005

**Riferimento cronologico**

SECOLI&gt;ARCHI DI SECOLI&gt;XIX-XX

---

**Misure**

Tipo di misura:

altezzaxlunghezza

Unità di misura:

cm

Valore:

43,80x30

---

**Scheda di dettaglio****Tipo scheda:**[BNB<sub>\[1\]</sub>](#)**Codice internazionale erbario:**[RO<sub>\[2\]</sub>](#)**Definizione:**[erbario<sub>\[3\]</sub>](#)**Denominazione erbario:**

Museo Erbario

**Tipologie erbario:**[erbario generale<sub>\[4\]</sub>](#)**Denominazione collezione/raccolta:**

SOCIÉTÉ POUR L'ÉCHANGE DES PLANTES VASCULAIRES DE L'EUROPE ET DU BASSIN MÉDITERRANÉEN-Fascicule 24 (1990-1991) - Edit. J. Lambinon (LG), 1993

**Famiglia:**

RANUNCULACEAE

**Numero genere:**

26

**Specie nome completo:**

Aconitum napellus L. subsp. lusitanicum Rouy

**Genere:**

Aconitum

**Specie nome:**

napellus

**Determinavit:**

Retz B. de

**Numero fogli/parti:**

1

**Località di raccolta:**

Continente:

[Europa<sub>\[5\]</sub>](#)

Stato:

[Italia<sub>\[6\]</sub>](#)

Località:

Louze (France, dép. Haute-Marne), le long de la route de Brienne-le-Château (RD.400) à 500 m après le village taillis-roncier sur terrain argileux un peu humide

**Legit:**

Retz B. de - 89999

**Data esatta:**

1991 07 22

**Revisioni botanica:**

Nome da revisione:

Aconitum napellus L. subsp. neomontanum (Wulfen) Gayer

**Inventario:**

Numero:

RO-HSepv 15005

Collocazione:

4

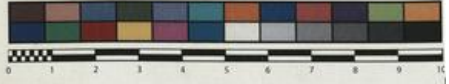
**Stima:**

Stima:

€ 3,00

Data stima:

2026



Museo Erbario Sapienza Roma



RO-HSeprv 15005

HERB. SAPIENZA

SOCIÉTÉ POUR L'ÉCHANGE DES PLANTES VASCULAIRES  
DE L'EUROPE ET DU BASSIN MÉDITERRANÉEN  
Fascicule 24 (1990-1991) - Éd. J. Lambinon (LG), 1993

n° 15005 *Aconitum napellus* L. subsp. *lusitanicum* Rouy  
[= subsp. *neomontanum* (Wulfen) Gayr]

Louze (France, dép. Haute-Marne), le long de la route de  
Brienne-le-Château (RD.400) à 500 m après le village,  
taillis-roncier sur terrain argileux un peu humide, 22  
juillet 1991.

Leg. et det. B. de Retz n° 89999

---

**Source URL:** <https://stage.adimus.it/node/22246>

**List of links present in page**

1. <https://stage.adimus.it/it/taxonomy/term/16993>
2. <https://stage.adimus.it/it/taxonomy/term/110764>
3. <https://stage.adimus.it/it/taxonomy/term/110730>
4. <https://stage.adimus.it/it/taxonomy/term/110744>
5. <https://stage.adimus.it/it/taxonomy/term/110761>
6. <https://stage.adimus.it/it/taxonomy/term/8303>