



**ADIMUS**  
Ambiente Digitale  
Musei Sapienza

---

**Delphinium verdunense Balbis - RO-  
HSepr 11223**

**Tipo bene culturale**  
Beni Naturalistici-Botanica  
**Denominazione contenitore giuridico**  
Museo Erbario  
**Inventario (beni mobili)**  
RO-HSepv 11223  
**Riferimento cronologico**  
SECOLI>ARCHI DI SECOLI>XIX-XX

---

#### Misure

Tipo di misura:  
altezzaxlunghezza  
Unità di misura:  
cm  
Valore:  
43,80x30

---

#### Scheda di dettaglio

##### Tipo scheda:

[BNB<sub>\[1\]</sub>](#)

##### Codice internazionale erbario:

[RO<sub>\[2\]</sub>](#)

##### Definizione:

[erbario<sub>\[3\]</sub>](#)

##### Denominazione erbario:

Museo Erbario

##### Tipologie erbario:

[erbario generale<sub>\[4\]</sub>](#)

##### Denominazione collezione/raccolta:

SOCIÉTÉ POUR L'ÉCHANGE DES PLANTES VASCULAIRES DE L'EUROPE ET DU BASSIN MÉDITERRANÉEN-Edit. J. Lambinon (LG) - Fascicule 20 (1985)

##### Famiglia:

RANUNCULACEAE

##### Numero genere:

25

##### Specie nome completo:

Delphinium verdunense Balbis

##### Genere:

DELPHINIUM

##### Specie nome:

verdunense

##### Determinavit:

Bosc G.

##### Numero fogli/parti:

1

##### Località di raccolta:

Continente:

[Europa<sub>\[5\]</sub>](#)

Stato:

[Italia<sub>\[6\]</sub>](#)

Località:

Nahuja (France, dép. Pyrénées-Orientales), bord de la route D30, à 150 m au sud de son intersection avec la N116, en direction d'Osséja, alt. 1230 m, par milliers de pieds dans une friche, en compagnie de Galeopsis ladanum (= G. intermedia) et Androsace maxima

##### Altitudine:

1230

##### Legit:

Bosc G. -

##### Data esatta:

1983 07 22

##### Revisioni botanica:

Nome da revisione:

Delphiunium peregrinum auct., non L., p.p.

##### Inventario:

Numero:

RO-HSepv 11223

Collocazione:

4

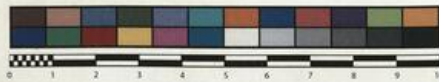
##### Stima:

Stima:

€ 3,00

Data stima:

2026



Museo Erbario Sapienza Roma



RO-HS Sepv 11223

HERB.  
MUSEO ERBARIUM

SOCIÉTÉ POUR L'ÉCHANGE DES PLANTES VASCULAIRES  
DE L'EUROPE ET DU BASSIN MÉDITERRANÉEN

Édit. J. Lambion (Lcy) - Fascicule 20 (1985)

n° 11223 *Delphinium verdunense* Balbis  
[ = *D. peregrinum* auct., non L., p.p. ]

Nahuja (France, dép. Pyrénées-Orientales), bord de la route D30, à 150 m au sud de son intersection avec la N116, en direction d'Osséja, alt. 1230 m, par milliers de pieds dans une friche, en compagnie de *Galeopsis ladanum* (= *G. intermedia*) et *Androsace maxima*, 22 juillet 1983.

Leg. et det. G. Bosc

Rem. : La plante a disparu en 1984 par mise en culture de la friche. - Voir "Notes brèves".

---

**Source URL:** <https://stage.adimus.it/node/22243>

**List of links present in page**

1. <https://stage.adimus.it/it/taxonomy/term/16993>
2. <https://stage.adimus.it/it/taxonomy/term/110764>
3. <https://stage.adimus.it/it/taxonomy/term/110730>
4. <https://stage.adimus.it/it/taxonomy/term/110744>
5. <https://stage.adimus.it/it/taxonomy/term/110761>
6. <https://stage.adimus.it/it/taxonomy/term/8303>