



ADIMUS  
Ambiente Digitale  
Musei Sapienza

---

**Consolida orientalis (J. Gay) Schröd. -  
RO-HSepv 18956**

**Tipo bene culturale**  
Beni Naturalistici-Botanica  
**Denominazione contenitore giuridico**  
Museo Erbario  
**Inventario (beni mobili)**  
RO-HSepv 18956  
**Riferimento cronologico**  
SECOLI>ARCHI DI SECOLI>XIX-XX

---

**Misure**

Tipo di misura:  
altezzaxlunghezza  
Unità di misura:  
cm  
Valore:  
43,80x30

---

**Scheda di dettaglio**

**Tipo scheda:**

[BNB<sub>\[3\]</sub>](#)

**Codice internazionale erbario:**

[RO<sub>\[2\]</sub>](#)

**Definizione:**

[erbario<sub>\[3\]</sub>](#)

**Denominazione erbario:**

Museo Erbario

**Tipologie erbario:**

[erbario generale<sub>\[4\]</sub>](#)

**Denominazione collezione/raccolta:**

SOCIÉTÉ POUR L'ÉCHANGE DES PLANTES VASCULAIRES DE L'EUROPE ET DU BASSIN MÉDITERRANÉEN-Fascicule 28 [1998-1999(-2000)] - Edit. J. Lambinon (LG), 2000

**Famiglia:**

RANUNCULACEAE

**Numero genere:**

25

**Specie nome completo:**

*Consolida orientalis* (J. Gay) Schröd.

**Genere:**

DELPHINIUM

**Specie nome:**

orientalis

**Determinavit:**

Blanché C.

**Numero fogli/parti:**

1

**Località di raccolta:**

Continente:

[Europa<sub>\[5\]</sub>](#)

Stato:

[Italia<sub>\[6\]</sub>](#)

Località:

Timahdite (Marruecos, prov. Ifrane, Atlas Medio) alt. 1810 m, márgenes de cultivos de cereal

**Altitudine:**

1810

**Legit:**

Mateos A.M. & Montserrat J.M. - JMM 5967

**Data esatta:**

1996 06 13

**Revisioni botanica:**

Nome da revisione:

*Delphinium orientale* J. Gay

**Inventario:**

Numero:

RO-HSepv 18956

Collocazione:

4

**Stima:**

Stima:

€ 3,00

Data stima:

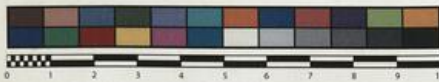
2026



SAPIENZA  
UNIVERSITÀ DI ROMA



MUSEO ERBARIO - RO



Institutum Botanicum Barcinonense (BC)  
FLORISTIC BIODIVERSITY OF NORTHERN MOROCCO

*Consolida*

O: Atlas medio: Timahdite, 33° 14' 28" N, 5° 4' 2" W,  
1810 m, márgenes de cultivos de cereal. M. A. Mateos &  
J. M. Montserrat, JMM-5976/40, 13-VI-1996.

Museo Erbario Sapienza Roma



RO-HS9v 18956

Société pour l'Echange des Plantes vasculaires  
de l'Europe et du Bassin méditerranéen  
Fascicule 28 [1998-1999(-2000)] - Edit. J. Lambinon (LG), 2000

n° 18956 *Consolida orientalis* (J. Gay) Schröd.  
[= *Delphinium orientale* J. Gay]

Timahdite (Marrocos, prov. Ifrane, Atlas Medio), alt. 1810 m,  
márgenes de cultivos de cereal, 13 Junio 1996.

Leg. M.A. Mateos & J.M. Montserrat n° JMM 5967  
Det. C. Blanche  
Vidit A. Romo



---

**Source URL:** <https://stage.adimus.it/node/22235>

**List of links present in page**

1. <https://stage.adimus.it/it/taxonomy/term/16993>
2. <https://stage.adimus.it/it/taxonomy/term/110764>
3. <https://stage.adimus.it/it/taxonomy/term/110730>
4. <https://stage.adimus.it/it/taxonomy/term/110744>
5. <https://stage.adimus.it/it/taxonomy/term/110761>
6. <https://stage.adimus.it/it/taxonomy/term/8303>