



ADIMUS
Ambiente Digitale
Musei Sapienza

**Delphinium nanum DC. - RO-HSepv
18958**

Tipo bene culturale
Beni Naturalistici-Botanica
Denominazione contenitore giuridico
Museo Erbario
Inventario (beni mobili)
RO-HSepv 18958
Riferimento cronologico
SECOLI>ARCHI DI SECOLI>XIX-XX

Misure

Tipo di misura:
altezzaxlunghezza
Unità di misura:
cm
Valore:
43,80x30

Scheda di dettaglio

Tipo scheda:

[BNB_{\[1\]}](#)

Codice internazionale erbario:

[RO_{\[2\]}](#)

Definizione:

[erbario_{\[3\]}](#)

Denominazione erbario:

Museo Erbario

Tipologie erbario:

[erbario generale_{\[4\]}](#)

Denominazione collezione/raccolta:

SOCIÉTÉ POUR L'ÉCHANGE DES PLANTES VASCULAIRES DE L'EUROPE ET DU BASSIN MÉDITERRANÉEN-Fascicule 28 [1998-1999(-2000)] - Edit. J. Lambinon (LG), 2000

Famiglia:

RANUNCULACEAE

Numero genere:

25

Specie nome completo:

Delphinium nanum DC.

Genere:

DELPHINIUM

Specie nome:

nanum

Determinavit:

Blanché C.

Numero fogli/parti:

1

Località di raccolta:

Continente:

[Europa_{\[5\]}](#)

Stato:

[Italia_{\[6\]}](#)

Località:

Fnideq (Marruecos, prov. Tetouan), 34°49'04"N 5°21'21"W, alt. 5-30 m, in dumosis litoralibus

Altitudine:

530

Legit:

Mateos A.M. & Montserrat J.M. - JMM 5412

Data esatta:

1996 06 05

Revisioni botanica:

Nome da revisione:

Delphinium obcordatum DC.

Delphinium ambiguum auct.

Inventario:

Numero:

RO-HSepv 18958

Collocazione:

4

Stima:

Stima:

€ 3,00

Data stima:

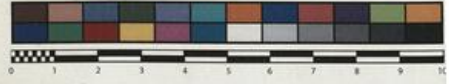
2026



SAPIENZA
UNIVERSITÀ DI ROMA



MUSEO ERBARIO - RO



Museo Erbario Sapienza Roma



RO-HSepv 18958

**Société pour l'Echange des Plantes vasculaires
de l'Europe et du Bassin méditerranéen**

Fascicule 28 [1998-1999(-2000)] - Edit. J. Lambinon (L.G.), 2000

n° 18958 *Delphinium nanum* DC. [= *D. obcordatum* DC.; *D. ambiguum* auct.]
[Cf. S. Castroviejo & al., Flora iberica. 1 : 249, 1986; C. Blanché & J. Molero, Bot. J. Linn. Soc., 113 : 129-133, 1993]

Fnideq (Marruecos, prov. Tetouan), 34°49'04"N 5°21'21"W, alt. 5-30 m, in dumosis litoralibus, 5 Junio 1996.

Leg. M.A. Mateos & J.M. Montserrat n° JMM 5412
Det. C. Blanché
Vidit A. Romo



Source URL: <https://stage.adimus.it/node/22234>

List of links present in page

1. <https://stage.adimus.it/it/taxonomy/term/16993>
2. <https://stage.adimus.it/it/taxonomy/term/110764>
3. <https://stage.adimus.it/it/taxonomy/term/110730>
4. <https://stage.adimus.it/it/taxonomy/term/110744>
5. <https://stage.adimus.it/it/taxonomy/term/110761>
6. <https://stage.adimus.it/it/taxonomy/term/8303>