



ADIMUS
Ambiente Digitale
Musei Sapienza

**Consolida lineolata Huber-Morath &
Simon - RO-HSepv 12145**

Tipo bene culturale

Beni Naturalistici-Botanica

Denominazione contenitore giuridico

Museo Erbario

Inventario (beni mobili)

RO-HSepv 12145

Riferimento cronologico

SECOLI>ARCHI DI SECOLI>XIX-XX

Misure

Tipo di misura:

altezzaxlunghezza

Unità di misura:

cm

Valore:

43,80x30

Scheda di dettaglio**Tipo scheda:**[BNB_{\[1\]}](#)**Codice internazionale erbario:**[RO_{\[2\]}](#)**Definizione:**[erbario_{\[3\]}](#)**Denominazione erbario:**

Museo Erbario

Tipologie erbario:[erbario generale_{\[4\]}](#)**Denominazione collezione/raccolta:**

SOCIÉTÉ POUR L'ÉCHANGE DES PLANTES VASCULAIRES DE L'EUROPE ET DU BASSIN MÉDITERRANÉEN-Edit. J.

Lambinon (LG) - Fascicule 21 (1986)

Famiglia:

RANUNCULACEAE

Numero genere:

25

Specie nome completo:

Consolida lineolata Huber-Morath & Simon

Genere:

DELPHINIUM

Specie nome:

lineolata

Determinavit:

Nydegger M.

Numero fogli/parti:

1

Località di raccolta:

Continente:

[Europa_{\[5\]}](#)

Stato:

[Italia_{\[6\]}](#)

Località:

Zwischen Ermenek und Mut (Türkei, Anatolien, C4 Içel], 43 km SW Mut, alt. 940 m, Pinusaufforstung auf kalk

Altitudine:

940

Legit:

Nydegger M. - 13313

Data esatta:

1978 07 22

Revisioni botanica:

Nome da revisione:

-

Inventario:

Numero:

RO-HSepv 12145

Collocazione:

4

Stima:

Stima:

€ 3,00

Data stima:

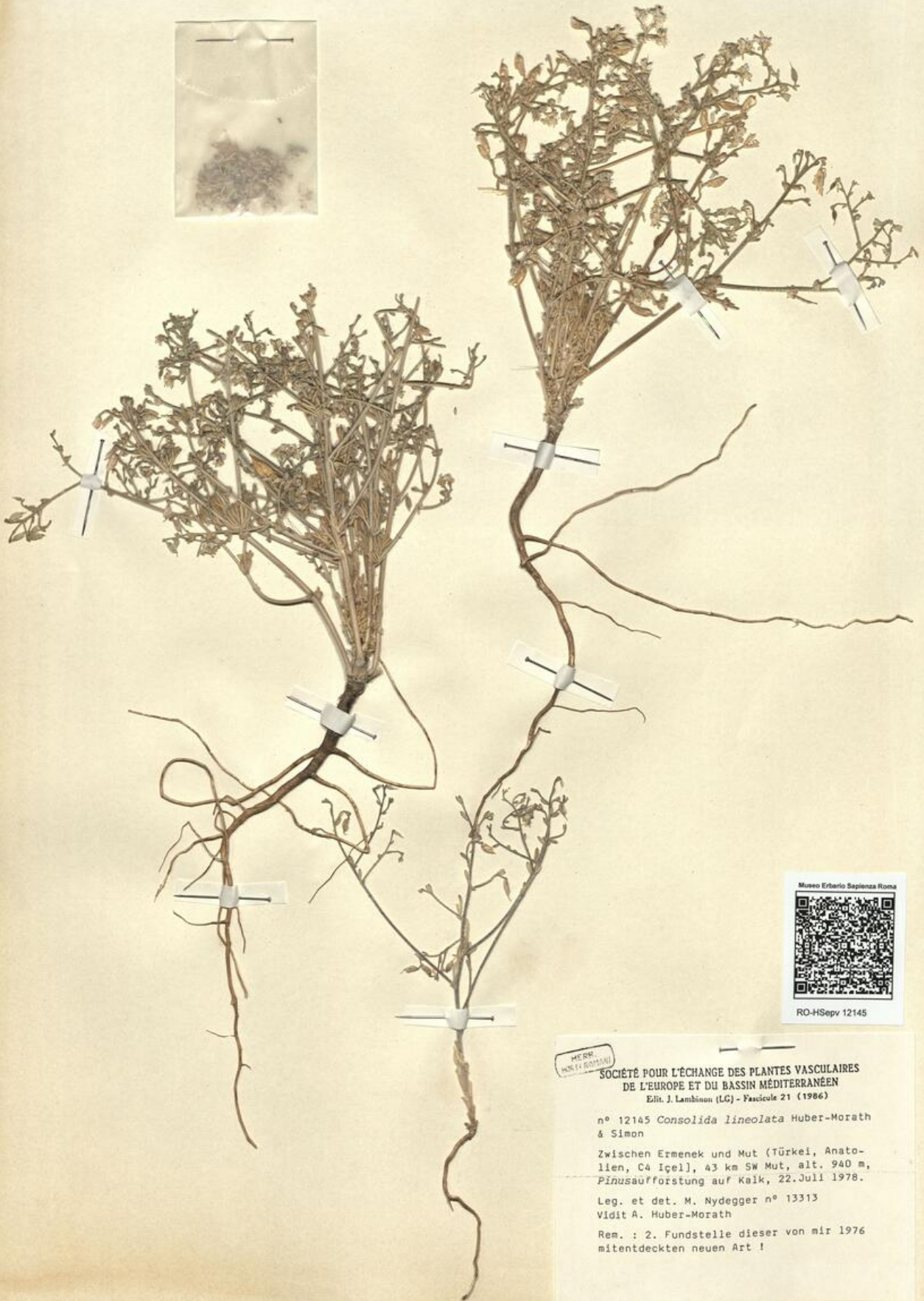
2026



SAPIENZA
UNIVERSITÀ DI ROMA



MUSEO ERBARIO - RO



MERR.
MUSEO ERBARIO SAPIENZA ROMA

SOCIÉTÉ POUR L'ÉCHANGE DES PLANTES VASCULAIRES
DE L'EUROPE ET DU BASSIN MÉDITERRANÉEN
Édit. J. Lambinon (LG) - Fascicule 21 (1986)

n° 12145 *Consolida lineolata* Huber-Morath
& Simon

Zwischen Ermenek und Mut (Türkei, Anato-
lien, Ca Içell, 43 km SW Mut, alt. 940 m,
Pinusaufforstung auf Kaik, 22. Juli 1978.

Leg. et det. M. Nydegger n° 13313
Vidit A. Huber-Morath

Rem. : 2. Fundstelle dieser von mir 1976
mitentdeckten neuen Art !

Source URL: <https://stage.adimus.it/node/22233>

List of links present in page

1. <https://stage.adimus.it/it/taxonomy/term/16993>
2. <https://stage.adimus.it/it/taxonomy/term/110764>
3. <https://stage.adimus.it/it/taxonomy/term/110730>
4. <https://stage.adimus.it/it/taxonomy/term/110744>
5. <https://stage.adimus.it/it/taxonomy/term/110761>
6. <https://stage.adimus.it/it/taxonomy/term/8303>