



## Consolida glandulosa (Boiss. & Huet) Bornm. - RO-HSepv 13056

### Identificazione

Tipo scheda	BNB
Livello catalogazione	P
Codice regione	Lazio
Ente schedatore	UNIRM1
Inventario (beni mobili)	RO-HSepv 13056

### Bene culturale

Ambito di tutela MiC	architettonico e paesaggistico
Categoria generale	BENI MOBILI
Settore disciplinare	Beni naturalistici
Tipo bene culturale	Beni Naturalistici-Botanica
Categoria disciplinare	[Beni Naturalistici-Botanica]
Definizione bene	erbario
Configurazione strutturale	bene semplice

### Localizzazione

Stato	Italia
Regione	Lazio
Provincia	RM
Comune	Roma
Denominazione contenitore giuridico	Museo Erbario

### Cronologia

Da	1980/07/26
A	1980/07/26

## Dati analitici

Iscrizioni/elementi di rilievo	1 km E Arapli Geçidi (Turkei, Anatolien, B5 Kayseri), zwischen Nigde und Kayseri, Höhe 1350 m, felsiger Strassenrand, mit Gypsophila sphaerocephala var. cappadocica, Koelpinia linearis, Bupleurum sulphureum, Centaurea patula, Cousina birandiana, etc.
Classificazione/repertorio/sistematica	RANUNCULACEAE/Huber-Morath A.

## Dati tecnici

Materia/tecnica-materiale composito	Beni naturalistici materiali vari tecniche varie
Misure	Tipo di misura                      altezzaxlunghezza Unità di misura                      cm Valore                                      43,80x30
Condizione giuridica	proprietà Ente pubblico non territoriale
Provvedimenti amministrativi-sintesi	no
Interesse culturale	bene di interesse culturale dichiarato
Situazione	bene in uso
Stato di conservazione	buono
Restauri e altri interventi	pulizia

## Documentazione

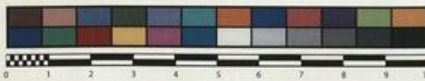




SAPIENZA  
UNIVERSITÀ DI ROMA



MUSEO ERBARIO - RO



Museo Erbario Sapienza Roma



RO-HSeprv 13056

SOCIÉTÉ POUR L'ÉCHANGE DES PLANTES VASCULAIRES  
DE L'EUROPE ET DU BASSIN MÉDITERRANÉEN  
Edif. J. Lamblinon (LJ) - Pascale 21 (1988)

n° 13056 *Consolida glandulosa* (Boiss. & Huet) Borm.

1 km E Araplı Geçidi (Turkei, Anatolien, B5 Kayseri),  
zwischen Nigde und Kayseri, Höhe 1350 m, felsiger  
Strassenrand, mit *Gypsophila sphaerocephala* var.  
*cappadocica*, *Koelpinia linearis*, *Bupleurum sulphu-*  
*reum*, *Centaurea patula*, *Cousinia birandiana*, etc., 26.  
Juli 1980.

Leg. M. Nydegger n° 15476  
Det. A. Huber-Morath

Rem. : Anatolischer Endemik.

## DATI SPECIALISTICA

### Consolida glandulosa (Boiss. & Huet) Bornm. - RO-HSepv 13056

Inventario	Numero	RO-HSepv 13056
	Collocazione	4
Stima	Stima	€ 3,00
	Data stima	2026
Codice internazionale erbario	RO	
Definizione	erbario	
Denominazione erbario	Museo Erbario	
Tipologie erbario	erbario generale	
Denominazione collezione/raccolta	SOCIÉTÉ POUR L'ÉCHANGE DES PLANTES VASCULAIRES DE L'EUROPE ET DU BASSIN MÉDITERRANÉEN-Edit. J. Lambinon (LG) - Fascicule 22 (1988)	
Famiglia	RANUNCULACEAE	
Numero genere	25	
Specie nome completo	Consolida glandulosa (Boiss. & Huet) Bornm.	
Genere	DELPHINIUM	
Specie nome	glandulosa	
Determinavit	Huber-Morath A.	
Numero fogli/parti	1	
Località di raccolta	Continente Europa	
	Stato Italia	
	Località 1 km E Arapli Geçidi (Turkei, Anatolien, B5 Kayseri), zwischen Nigde und Kayseri, Höhe 1350 m, felsiger Strassenrand, mit Gypsophila sphaerocephala var. cappadocica, Koelpinia linearis, Bupleurum sulphureum, Centaurea patula, Cousina birandiana, etc.	
Altitudine	1350	
Legit	Nydegger M. - 15476	
Data esatta	1980 07 26	
Revisioni botanica	Nome da revisione -	



I contenuti di questo documento sono rilasciati sotto licenza Creative Commons Attribuzione-NonCommerciale-  
CondividiAlloStessoModo 4.0 Internazionale  
[creativecommons.org/licenses/by-nc-sa/4.0/deed.it](https://creativecommons.org/licenses/by-nc-sa/4.0/deed.it)

---

**Source URL:** <https://stage.adimus.it/node/22228>