



Consolida *ajacis* (L.) Schur - RO-HSepv 18955

Identificazione

| | |
|--------------------------|----------------|
| Tipo scheda | BNB |
| Livello catalogazione | P |
| Codice regione | Lazio |
| Ente schedatore | UNIRM1 |
| Inventario (beni mobili) | RO-HSepv 18955 |

Bene culturale

| | |
|----------------------------|--------------------------------|
| Ambito di tutela MiC | architettonico e paesaggistico |
| Categoria generale | BENI MOBILI |
| Settore disciplinare | Beni naturalistici |
| Tipo bene culturale | Beni Naturalistici-Botanica |
| Categoria disciplinare | [Beni Naturalistici-Botanica] |
| Definizione bene | erbario |
| Configurazione strutturale | bene semplice |

Localizzazione

| | |
|-------------------------------------|---------------|
| Stato | Italia |
| Regione | Lazio |
| Provincia | RM |
| Comune | Roma |
| Denominazione contenitore giuridico | Museo Erbario |

Cronologia

| | |
|----|------------|
| Da | 1999/06/17 |
| A | 1999/06/17 |

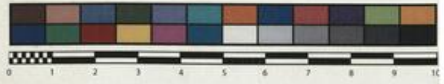
Dati analitici

| | |
|--|--|
| Iscrizioni/elementi di rilievo | 19 km nordöstlich Caspe, zwischen Caspe und Fraga (Spanien, Prov. Zaragoza), Höhe 200 m, Strassenrand gegen Getreidefeld |
| Classificazione/repertorio/sistematica | RANUNCULACEAE/Nydegger M. |

Dati tecnici

| | | |
|--------------------------------------|--|-------------------|
| Materia/tecnica-materiale composito | Beni naturalistici materiali vari tecniche varie | |
| Misure | Tipo di misura | altezzaxlunghezza |
| | Unità di misura | cm |
| | Valore | 43,80x30 |
| Condizione giuridica | proprietà Ente pubblico non territoriale | |
| Provvedimenti amministrativi-sintesi | no | |
| Interesse culturale | bene di interesse culturale dichiarato | |
| Situazione | bene in uso | |
| Stato di conservazione | buono | |
| Restauri e altri interventi | pulizia | |

Documentazione



RO-HSepv 18955

**Société pour l'Echange des Plantes vasculaires
de l'Europe et du Bassin méditerranéen**
Fascicule 28 [1998-1999-2000] – Edit. J. Lambinon (LG), 2000

n° 18955 *Consolida ajacis* (L.) Schur [= *Delphinium ajacis* L.;
Consolida ambigua (L.) P.W. Ball & Heywood, nom. rejic.]
[Cf. S. Castroviejo & al., Flora iberica, 1 : 253, 1986]

19 km nordöstlich Caspe, zwischen Caspe und Fraga (Spanien,
Prov. Zaragoza). Höhe 200 m, Strassenrand gegen Getreidefeld,
17. Juni 1999.

Leg. et det. M. Nydegger Nr. 36760



Rem. : Cf. C. Blanché & J. Molero, Bot. J. Linn. Soc., 113 : 129-133,
1993.

DATI SPECIALISTICA

Consolida ajacis (L.) Schur - RO-HSevp 18955

| | | |
|-----------------------------------|--|--|
| Inventario | Numero | RO-HSevp 18955 |
| | Collocazione | 4 |
| Stima | Stima | € 3,00 |
| | Data stima | 2026 |
| Codice internazionale erbario | RO | |
| Definizione | erbario | |
| Denominazione erbario | Museo Erbario | |
| Tipologie erbario | erbario generale | |
| Denominazione collezione/raccolta | SOCIÉTÉ POUR L'ÉCHANGE DES PLANTES VASCULAIRES DE L'EUROPE ET DU BASSIN MÉDITERRANÉEN-Fascicule 28 [1998-1999(-2000)] - Edit. J. Lambinon (LG), 2000 | |
| Famiglia | RANUNCULACEAE | |
| Numero genere | 25 | |
| Specie nome completo | Consolida ajacis (L.) Schur | |
| Genere | dELPHINIUM | |
| Specie nome | ajacis | |
| Determinavit | Nydegger M. | |
| Numero fogli/parti | 1 | |
| Località di raccolta | Continente | Europa |
| | Stato | Italia |
| | Località | 19 km nordöstlich Caspe, zwischen Caspe und Fraga (Spanien, Prov. Zaragoza), Höhe 200 m, Strassenrand gegen Getreidefeld |
| Altitudine | 200 | |
| Legit | Nydegger M. - 36760 | |
| Data esatta | 1999 06 17 | |
| Revisioni botanica | Nome da revisione | Delphinium ajacis L. Consolida ambigua (L.) P.W. Ball & Heywood, nom. rejic. |



I contenuti di questo documento sono rilasciati sotto licenza Creative Commons Attribuzione-NonCommerciale-
CondividiAlloStessoModo 4.0 Internazionale
creativecommons.org/licenses/by-nc-sa/4.0/deed.it

Source URL: <https://stage.adimus.it/node/22224>