



ADIMUS
Ambiente Digitale
Musei Sapienza

Aquilegia vulgaris L. - RO-HSepv 16899

Tipo bene culturale

Beni Naturalistici-Botanica

Denominazione contenitore giuridico

Museo Erbario

Inventario (beni mobili)

RO-HSepv 16899

Riferimento cronologico

SECOLI>ARCHI DI SECOLI>XIX-XX

Misure

Tipo di misura:

altezzaxlunghezza

Unità di misura:

cm

Valore:

43,80x30

Scheda di dettaglio**Tipo scheda:**[BNB_{\[1\]}](#)**Codice internazionale erbario:**[RO_{\[2\]}](#)**Definizione:**[erbario_{\[3\]}](#)**Denominazione erbario:**

Museo Erbario

Tipologie erbario:[erbario generale_{\[4\]}](#)**Denominazione collezione/raccolta:**

SOCIÉTÉ POUR L'ÉCHANGE DES PLANTES VASCULAIRES DE L'EUROPE ET DU BASSIN MÉDITERRANÉEN-Fascicule 26 (1994-1995) - Edit. J. Lambinon (LG), 1997

Famiglia:

RANUNCULACEAE

Numero genere:

23

Specie nome completo:

Aquilegia vulgaris L.

Genere:

aquilegia

Specie nome:

vulgaris

Determinavit:

Retz B. de

Numero fogli/parti:

1

Località di raccolta:

Continente:

[Europa_{\[5\]}](#)

Stato:

[Italia_{\[6\]}](#)

Località:

Doulaincourt (France, dép. Haute-Marne), bord de la route D 194 de Doulaincourt à Pautaines, dans la forêt du Pavillon, talus de route en lisière de chênaie, sur terrain calcaire

Legit:

Retz B. de - 92218

Data esatta:

1995 05 20

Revisioni botanica:

Nome da revisione:

-

Inventario:

Numero:

RO-HSepv 16899

Collocazione:

4

Stima:

Stima:

€ 3,00

Data stima:

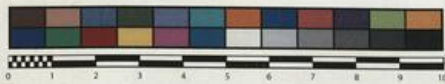
2026



SAPIENZA
UNIVERSITÀ DI ROMA



MUSEO ERBARIO - RO



Museo Erbario Sapienza Roma



RO-HSeprv 16899

SOCIÉTÉ POUR L'ÉCHANGE DES PLANTES VASCULAIRES
DE L'EUROPE ET DU BASSIN MÉDITERRANÉEN
Fascicule 26 (1994-1995) - Edit. J. Lambinon (L.G.), 1997

n° 16899 *Aquilegia vulgaris* L.

Doulaincourt (France, dép. Haute-Marne), bord de la
route D 194 de Doulaincourt à Pautaines, dans la forêt du
Pavillon, talus de route en lisière de chênaie, sur terrain
calcaire, 20 mai 1995.

Leg. et det. B. de Retz n° 92218

HERB.
HORTI ROMANI

Source URL: <https://stage.adimus.it/node/22223>

List of links present in page

1. <https://stage.adimus.it/it/taxonomy/term/16993>
2. <https://stage.adimus.it/it/taxonomy/term/110764>
3. <https://stage.adimus.it/it/taxonomy/term/110730>
4. <https://stage.adimus.it/it/taxonomy/term/110744>
5. <https://stage.adimus.it/it/taxonomy/term/110761>
6. <https://stage.adimus.it/it/taxonomy/term/8303>