



ADIMUS  
Ambiente Digitale  
Musei Sapienza

---

**Nigella arvensis L. subsp. arvensis - RO-  
HSepr 17907**

**Tipo bene culturale**  
Beni Naturalistici-Botanica  
**Denominazione contenitore giuridico**  
Museo Erbario  
**Inventario (beni mobili)**  
RO-HSepv 17907  
**Riferimento cronologico**  
SECOLI>ARCHI DI SECOLI>XIX-XX

---

#### Misure

Tipo di misura:  
altezzaxlunghezza  
Unità di misura:  
cm  
Valore:  
43,80x30

---

#### Scheda di dettaglio

##### Tipo scheda:

[BNB<sub>\[1\]</sub>](#)

##### Codice internazionale erbario:

[RO<sub>\[2\]</sub>](#)

##### Definizione:

[erbario<sub>\[3\]</sub>](#)

##### Denominazione erbario:

Museo Erbario

##### Tipologie erbario:

[erbario generale<sub>\[4\]</sub>](#)

##### Denominazione collezione/raccolta:

SOCIÉTÉ POUR L'ÉCHANGE DES PLANTES VASCULAIRES DE L'EUROPE ET DU BASSIN MÉDITERRANÉEN-Fascicule 27 (1996-1997) - Edit. J. Lambinon (LG), 1998

##### Famiglia:

RANUNCULACEAE

##### Numero genere:

22

##### Specie nome completo:

*Nigella arvensis* L. subsp. *arvensis*

##### Genere:

*Nigella*

##### Specie nome:

*arvensis*

##### Determinavit:

Raus Th.

##### Numero fogli/parti:

2

##### Località di raccolta:

Continente:

[Europa<sub>\[5\]</sub>](#)

Stato:

[Italia<sub>\[6\]</sub>](#)

Località:

1 km NW of Fanari (Greece, Makedonia, Nomos Rhodopis, Eparchia Komotinis), 4°58'N 25°07'30" E, alt. 2 m a.s.l., sandy shore and small coastal dunes, slightly nitrified

##### Altitudine:

2

##### Legit:

Raus Th., Palm M. & Schiers Ch. - 21313

##### Data esatta:

1994 07 28

##### Revisioni botanica:

Nome da revisione:

-

##### Inventario:

Numero:

RO-HSepv 17907

Collocazione:

4

##### Stima:

Stima:

€ 3,00

Data stima:

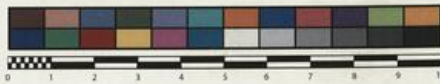
2026



SAPIENZA  
UNIVERSITÀ DI ROMA



MUSEO ERBARIO - RO



Museo Erbario Sapienza Roma



RO-HSeprv 17907

HERB.  
HORTI ROMANI

Société pour l'Echange des Plantes vasculaires  
de l'Europe et du Bassin méditerranéen  
Fascicule 27 (1996-1997) - Edit. J. Lambinon (LG), 1998

n° 17907 *Nigella arvensis* L. subsp. *arvensis*  
[Cf. A. Strid, Studies in the Aegean Flora. XVI. Biosystematics of  
the *Nigella arvensis* complex with special reference to the problem  
of non-adaptive radiation. Opera Bot., 28 : 1-169, 1970]

1 km NW of Fanari (Greece, Makedonia, Nomos Rhodopis, Eparchia Komotinis), 4°58'N 25°07'30"E, alt. 2 m a.s.l., sandy shore and small coastal dunes, slightly nitrified, July 28th, 1994.

Leg. Th. Raus, M. Palm & Ch. Schiers n° 21313  
Det. Th. Raus

Rem. : Subsp. *aristata* in Greece confined to the northernmost part of the country, being replaced by three more subspecies in C & S Greece and the Aegean (see A. Strid, loc. cit. : 47).

---

**Source URL:** <https://stage.adimus.it/node/22217>

**List of links present in page**

1. <https://stage.adimus.it/it/taxonomy/term/16993>
2. <https://stage.adimus.it/it/taxonomy/term/110764>
3. <https://stage.adimus.it/it/taxonomy/term/110730>
4. <https://stage.adimus.it/it/taxonomy/term/110744>
5. <https://stage.adimus.it/it/taxonomy/term/110761>
6. <https://stage.adimus.it/it/taxonomy/term/8303>