



ADIMUS
Ambiente Digitale
Musei Sapienza

**Caltha palustris L. subsp. procumbens
(G. Beck) Neumayer - RO-HSepv 11221**

Tipo bene culturale

Beni Naturalistici-Botanica

Denominazione contenitore giuridico

Museo Erbario

Inventario (beni mobili)

RO-HSepv 11221

Riferimento cronologico

SECOLI>ARCHI DI SECOLI>XIX-XX

Misure

Tipo di misura:

altezzaxlunghezza

Unità di misura:

cm

Valore:

43,80x30

Scheda di dettaglio**Tipo scheda:**[BNB_{\[3\]}](#)**Codice internazionale erbario:**[RO_{\[2\]}](#)**Definizione:**[erbario_{\[3\]}](#)**Denominazione erbario:**

Museo Erbario

Tipologie erbario:[erbario generale_{\[4\]}](#)**Denominazione collezione/raccolta:**

SOCIÉTÉ POUR L'ÉCHANGE DES PLANTES VASCULAIRES DE L'EUROPE ET DU BASSIN MÉDITERRANÉEN-Edit. J. Lambinon (LG) - Fascicule 20 (1985)

Famiglia:

RANUNCULACEAE

Numero genere:

13

Specie nome completo:*Caltha palustris* L. subsp. *procumbens* (G. Beck) Neumayer**Genere:***Caltha***Specie nome:***palustris***Determinavit:**

Roubal A.

Numero fogli/parti:

1

Località di raccolta:

Continente:

[Europa_{\[5\]}](#)

Stato:

[Italia_{\[6\]}](#)

Località:

Kláštorec nad Orlicí (Czechoslovakia, Bohemia orientalis, montes Sudetici, distr. Ústí nad Orlicí), Orlické hory (Adlergebirge), alt. 490 m s.m., in locis paludosis alluvii ripae dextrae fluvii Divoká Orlice

Altitudine:

490

Legit:

Roubal A. -

Data esatta:

1970 06 03

Revisioni botanica:

Nome da revisione:

Caltha palustris L. subsp. *decumbens* (Lamotte) Domin & Podpěra**Inventario:**

Numero:

RO-HSepv 11221

Collocazione:

4

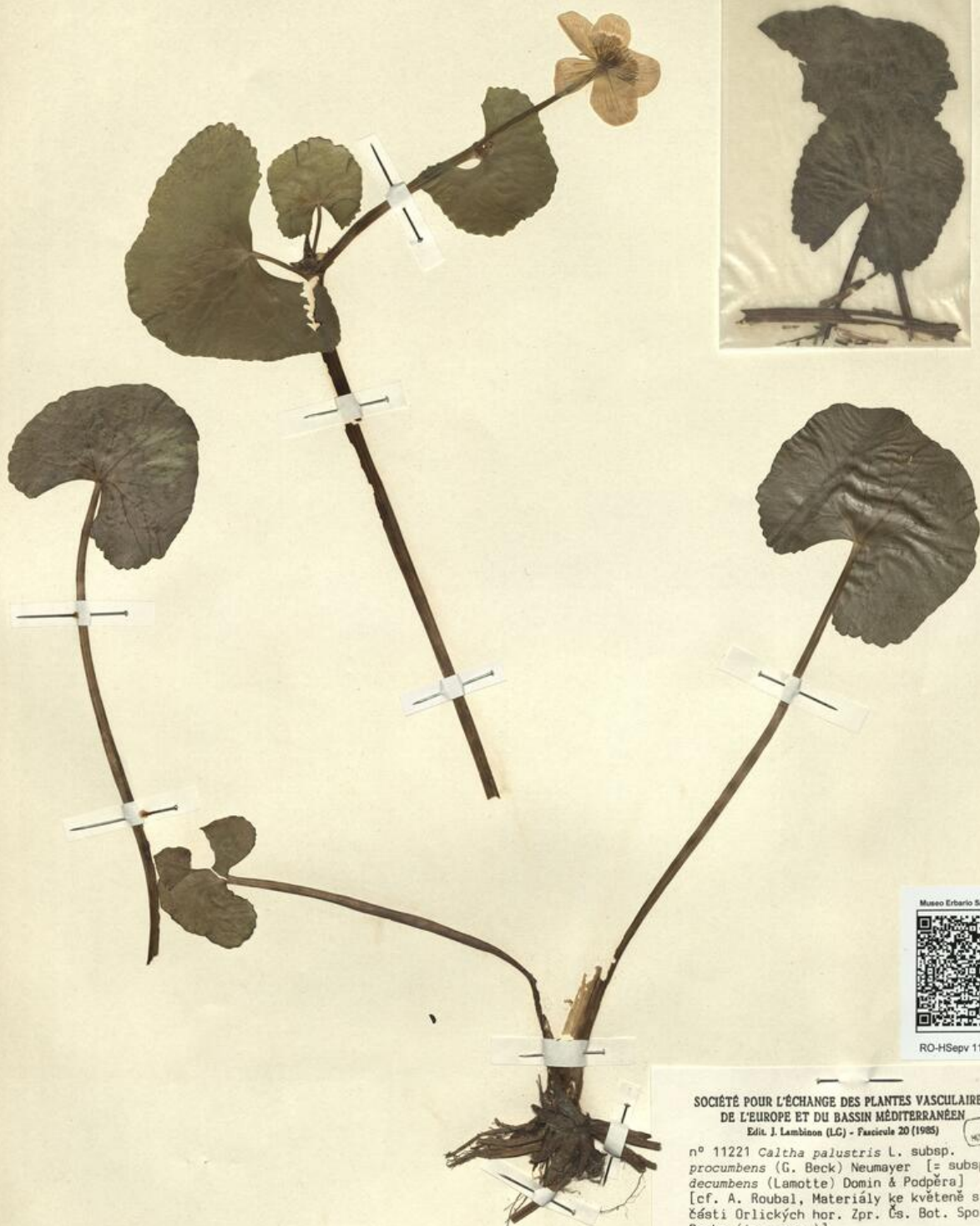
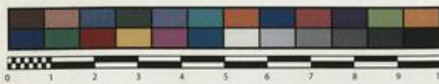
Stima:

Stima:

€ 3,00

Data stima:

2026



Museo Erbario Sapienza Roma



RO-HSeprv 11221

SOCIÉTÉ POUR L'ÉCHANGE DES PLANTES VASCULAIRES
DE L'EUROPE ET DU BASSIN MÉDITERRANÉEN

Édit. J. Lambinon (LG) - Fascicule 20 (1985)

n° 11221 *Caltha palustris* L. subsp.
procumbens (G. Beck) Neumayer [= subsp.
decumbens (Lamotte) Domin & Podpěra]
[cf. A. Roubal, *Materiály ke květeně stěně
části Orlických hor. Zpr. Čs. Bot. Společ.,
Praha (in praep.)*]

Kláštorec nad Orlicí (Czechoslovakia, Bohe-
mia orientalis, montes Sudetici, distr. Ústí
nad Orlicí), Orlické hory (Adlergebirge),
alt. 490 m s.m., in locis paludosis alluvii
ripae dextrae fluvii Divoká Orlice, 3a Junii
1970.

Leg. et det. A. Roubal
Vidit J. Dostál

Rem. : Plantae iam in anthesi procumbentes
radicantesque !

Source URL: <https://stage.adimus.it/node/22206>

List of links present in page

1. <https://stage.adimus.it/it/taxonomy/term/16993>
2. <https://stage.adimus.it/it/taxonomy/term/110764>
3. <https://stage.adimus.it/it/taxonomy/term/110730>
4. <https://stage.adimus.it/it/taxonomy/term/110744>
5. <https://stage.adimus.it/it/taxonomy/term/110761>
6. <https://stage.adimus.it/it/taxonomy/term/8303>