



Ranunculus trichophyllus Chaix subsp. eradicatus (Laest.) C.D.K. Cook - RO-HSepv 16924

Identificazione

Tipo scheda	BNB
Livello catalogazione	P
Codice regione	Lazio
Ente schedatore	UNIRM1
Inventario (beni mobili)	RO-HSepv 16924

Bene culturale

Ambito di tutela MiC	architettonico e paesaggistico
Categoria generale	BENI MOBILI
Settore disciplinare	Beni naturalistici
Tipo bene culturale	Beni Naturalistici-Botanica
Categoria disciplinare	[Beni Naturalistici-Botanica]
Definizione bene	erbario
Configurazione strutturale	bene semplice

Localizzazione

Stato	Italia
Regione	Lazio
Provincia	RM
Comune	Roma
Denominazione contenitore giuridico	Museo Erbario

Cronologia

Riferimento cronologico

SECOLI>ARCHI DI SECOLI>XIX-XX

Da

1995/07/07

A

1995/07/07

Dati analitici

Iscrizioni/elementi di rilievo

Benásque, valle de Estós, ibón pequeño de Batisielles (España, prov. Huesca), UTM 31TBH9525, alt. 1930 m, laguna permanente, substratos básicos, cum Carex rostrata, vivaz, cespitosa en el fondo (1-2 m), pero la floración masiva tiene lugar en los tallos fragmentados que flotan en la superficie a principio del verano

Classificazione/repertorio/sistematica

RANUNCULACEAE/Pizarro J.

Dati tecnici

Materia/tecnica-materiale composito

Beni naturalistici
materiali vari
tecniche varie

Misure

Tipo di misura	altezzaxlunghezza
Unità di misura	cm
Valore	43,80x30

Condizione giuridica

proprietà Ente pubblico non territoriale

Provvedimenti amministrativi-sintesi

no

Interesse culturale

bene di interesse culturale dichiarato

Situazione

bene in uso

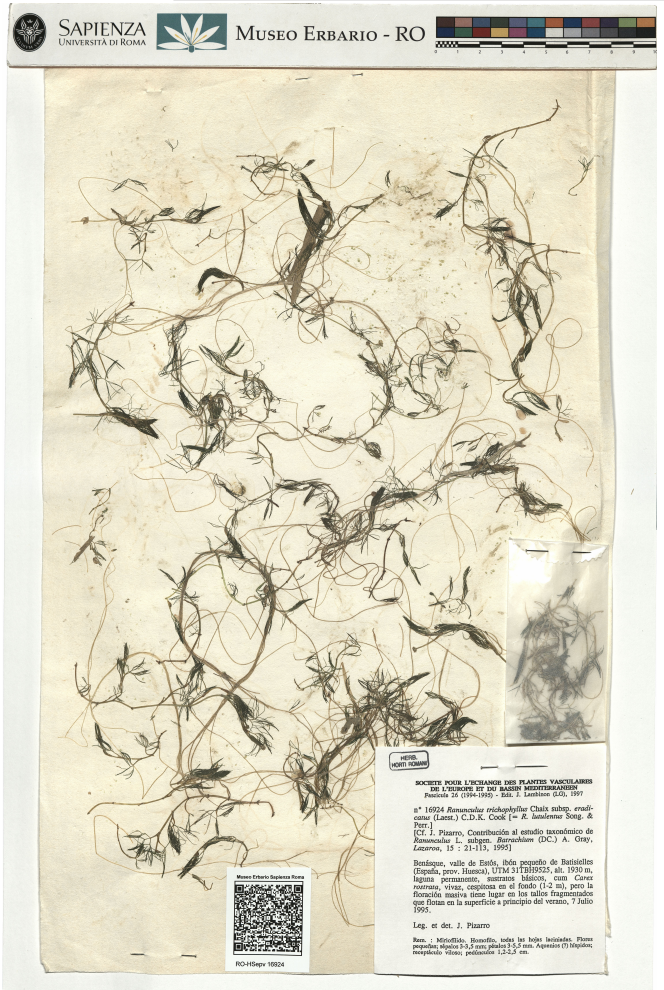
Stato di conservazione

buono

Restauri e altri interventi

pulizia

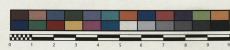
Documentazione



SAPIENZA
UNIVERSITÀ DI ROMA



MUSEO ERBARIO - RO



HERBARIUM
MUSEO ERBARIO

SOCIÉTÉ POUR L'ÉCHANGE DES PLANTES VASCULAIRES
DE L'EUROPE ET DU BASIN MÉDITERRANÉEN
Fondée en 1919-1920 - Stat. 1. Lantieri (Ed.) 1997

n° 10924 *Ranunculus eriophyllus* Chalk subsp. *eriolobus* (Lamour.) C.D.K. Cook (= *R. lanidens* Song, & Poir.)

[C.D.K. Pizarro, Contribución al estudio taxonómico de *Ranunculus* L. subgen. *Ranunculus* (DC.) A. Gray, *Luzon*, 15: 213-133, 1999]

Bonón, valle de Estés, ibón pequeño de Batistelles (España, prov. Huesca), UTM 31T395235, alt. 1930 m, ligeros rocamorcos, sustrato silíceo, con Carex rostrata, vivaz, crepúsculo en el fondo (1-2 m), pero la floración muestra este lugar en los salices fragmentados que flotan en la superficie a principio del verano, 7 Julio 1999.

Leg. et det. J. Pizarro

Rev.: Microfoto, Borealis, todos los hojos herbolados. Plasm. repetidos: Hoja(s) 2,5 cm. Hoja(s) 1,5 cm. Apéndice (s) 1,5 cm. Hoja(s) 1,5-2,5 cm.



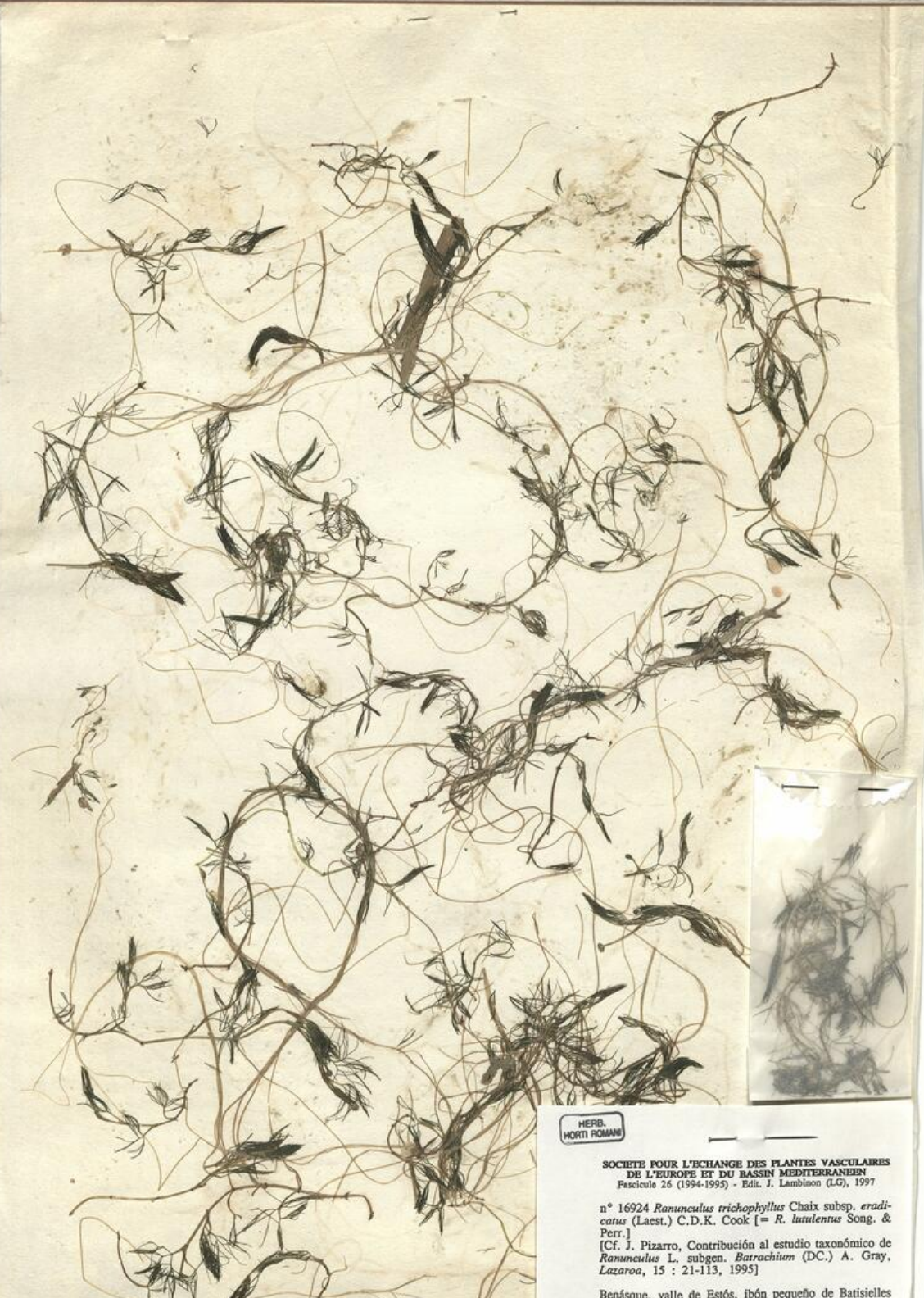
Herb. Erbario Sapienza Roma
R02-Herbario 19824



SAPIENZA
UNIVERSITÀ DI ROMA



MUSEO ERBARIO - RO



HERB.
HORTI ROMANI

SOCIÉTÉ POUR L'ÉCHANGE DES PLANTES VASCULAIRES
DE L'EUROPE ET DU BASSIN MÉDITERRANÉEN
Fascicule 26 (1994-1995) - Edit. J. Lambinon (LG), 1997

n° 16924 *Ranunculus trichophyllus* Chaix subsp. *eradicatus* (Laest.) C.D.K. Cook [= *R. luteolentus* Song. & Perr.]
[Cf. J. Pizarro, Contribución al estudio taxonómico de *Ranunculus* L. subgen. *Batrachium* (DC.) A. Gray, *Lazaroa*, 15 : 21-113, 1995]

Benásque, valle de Estós, ibón pequeño de Batisielles (España, prov. Huesca), UTM 31TBH9525, alt. 1930 m, laguna permanente, sustratos básicos, cum *Carex rostrata*, vivaz, cespitosa en el fondo (1-2 m), pero la floración masiva tiene lugar en los tallos fragmentados que flotan en la superficie a principio del verano, 7 Julio 1995.

Leg. et det. J. Pizarro

Rem. : Miriofilido. Homófilo, todas las hojas laciniadas. Flores pequeñas; sépalos 3-3,5 mm; pétalos 3-3,5 mm. Aquenios (?) hispídos; receptáculo viloso; pedúnculos 1,2-2,5 cm.

Museo Erbario Sapienza Roma



RO-Hsepv 16924

DATI SPECIALISTICA

Ranunculus trichophyllus Chaix subsp. eradicatus (Laest.) C.D.K. Cook - RO-HSepv 16924

Inventario	Numero	RO-HSepv 16924
	Collocazione	3
Stima	Stima	€ 3,00
	Data stima	2026
Codice internazionale erbario	RO	
Definizione	erbario	
Denominazione erbario	Museo Erbario	
Tipologie erbario	erbario generale	
Denominazione collezione/raccolta	SOCIÉTÉ POUR L'ÉCHANGE DES PLANTES VASCULAIRES DE L'EUROPE ET DU BASSIN MÉDITERRANÉEN-Fascicule 26 (1994-1995) - Edit. J. Lambinon (LG), 1997	
Famiglia	RANUNCULACEAE	
Numero genere	10	
Specie nome completo	Ranunculus trichophyllus Chaix subsp. eradicatus (Laest.) C.D.K. Cook	
Genere	RANUNCULUS	
Specie nome	trichophyllus	
Determinavit	Pizarro J.	
Numero fogli/parti	1	
Località di raccolta	Continente	Europa
	Stato	Italia
	Località	Benásque, valle de Estós, ibón pequeño de Batisielles (España, prov. Huesca), UTM 31TBH9525, alt. 1930 m, laguna permanente, substratos básicos, cum Carex rostrata, vivaz, cespitosa en el fondo (1-2 m), pero la floración masiva tiene lugar en los tallos fragmentados que flotan en la superficie a principio del verano
Altitudine	1930	
Legit	Pizarro J. -	
Data esatta	1995 07 07	
Revisioni botanica	Nome da revisione	Ranunculus lutulentus Song. & Perr.



I contenuti di questo documento sono rilasciati sotto licenza Creative Commons Attribuzione-NonCommerciale-
CondividiAlloStessoModo 4.0 Internazionale
creativecommons.org/licenses/by-nc-sa/4.0/deed.it

Source URL: <https://stage.adimus.it/node/22197>