



## Ranunculus traunfellneri Hoppe - RO-HSepv 16923

### Identificazione

Tipo scheda	BNB
Livello catalogazione	P
Codice regione	Lazio
Ente schedatore	UNIRM1
Inventario (beni mobili)	RO-HSepv 16923

### Bene culturale

Ambito di tutela MiC	architettonico e paesaggistico
Categoria generale	BENI MOBILI
Settore disciplinare	Beni naturalistici
Tipo bene culturale	Beni Naturalistici-Botanica
Categoria disciplinare	[Beni Naturalistici-Botanica]
Definizione bene	erbario
Configurazione strutturale	bene semplice

### Localizzazione

Stato	Italia
Regione	Lazio
Provincia	RM
Comune	Roma
Denominazione contenitore giuridico	Museo Erbario

### Cronologia

Da	1994/06
A	1994/06

## Dati analitici

Iscrizioni/elementi di rilievo	Col de Vrsič, entre Kranjska Gora et Bovec (Slovénie nord-occidentale, Alpes Juliennes), alt. env. 650 m, à l'abri de blocs calcaires dans une pelouse subalpine
Classificazione/repertorio/sistematica	RANUNCULACEAE/Van Buggenhout G.

## Dati tecnici

Materia/tecnica-materiale composito	Beni naturalistici materiali vari tecniche varie
Misure	Tipo di misura                      altezzaxlunghezza Unità di misura                      cm Valore                                      43,80x30
Condizione giuridica	proprietà Ente pubblico non territoriale
Provvedimenti amministrativi-sintesi	no
Interesse culturale	bene di interesse culturale dichiarato
Situazione	bene in uso
Stato di conservazione	buono
Restauri e altri interventi	pulizia

## Documentazione

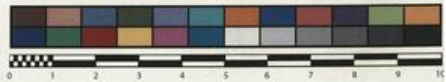




SAPIENZA  
UNIVERSITÀ DI ROMA



MUSEO ERBARIO - RO



RO-HSeppv 16923

HERB.  
HORTI ROMANI

SOCIÉTÉ POUR L'ÉCHANGE DES PLANTES VASCULAIRES  
DE L'EUROPE ET DU BASSIN MÉDITERRANÉEN  
Fascicule 26 (1994-1995) - Edit. J. Lambinon (L.G.), 1997

n° 16923 *Ranunculus traunfellneri* Hoppe [= *R. alpestris* L. subsp. *traunfellneri* (Hoppe) P. Fourn.]

Col de Vrsič, entre Kranjska Gora et Bovec (Slovénie nord-occidentale, Alpes Juliennes), alt. env. 650 m, à l'abri de blocs calcaires dans une pelouse subalpine, fin juin 1994.

Leg. et det. G. Van Buggenhout

## DATI SPECIALISTICA

### Ranunculus traunfellneri Hoppe - RO-HSepv 16923

Inventario	Numero	RO-HSepv 16923
	Collocazione	3
Stima	Stima	€ 3,00
	Data stima	2026
Codice internazionale erbario	RO	
Definizione	erbario	
Denominazione erbario	Museo Erbario	
Tipologie erbario	erbario generale	
Denominazione collezione/raccolta	SOCIÉTÉ POUR L'ÉCHANGE DES PLANTES VASCULAIRES DE L'EUROPE ET DU BASSIN MÉDITERRANÉEN-Fascicule 26 (1994-1995) - Edit. J. Lambinon (LG), 1997	
Famiglia	RANUNCULACEAE	
Numero genere	10	
Specie nome completo	Ranunculus traunfellneri Hoppe	
Genere	RANUNCULUS	
Specie nome	traunfellneri	
Determinavit	Van Buggenhout G.	
Numero fogli/parti	1	
Località di raccolta	Continente Europa	
	Stato Italia	
	Località Col de Vrsič, entre Kranjska Gora et Bovec (Slovénie nord-occidentale, Alpes Juliennes), alt. env. 650 m, à l'abri de blocs calcaires dans une pelouse subalpine	
Altitudine	650	
Legit	Van Buggenhout G. -	
Data esatta	1994 06 fin	
Revisioni botanica	Nome da revisione Ranunculus alpestris L. subsp. traunfellneri (Hoppe) P. Fourn.	



I contenuti di questo documento sono rilasciati sotto licenza Creative Commons Attribuzione-NonCommerciale-  
CondividiAlloStessoModo 4.0 Internazionale  
[creativecommons.org/licenses/by-nc-sa/4.0/deed.it](https://creativecommons.org/licenses/by-nc-sa/4.0/deed.it)

---

**Source URL:** <https://stage.adimus.it/node/22196>