



## Ranunculus spicatus Desf. subsp. maroccanus (Coss.) Greuter & Burdet - RO-HSevp 15027

### Identificazione

Tipo scheda	BNB
Livello catalogazione	P
Codice regione	Lazio
Ente schedatore	UNIRM1
Inventario (beni mobili)	RO-HSevp 15027

### Bene culturale

Ambito di tutela MiC	architettonico e paesaggistico
Categoria generale	BENI MOBILI
Settore disciplinare	Beni naturalistici
Tipo bene culturale	Beni Naturalistici-Botanica
Categoria disciplinare	[Beni Naturalistici-Botanica]
Definizione bene	erbario
Configurazione strutturale	bene semplice

### Localizzazione

Stato	Italia
Regione	Lazio
Provincia	RM
Comune	Roma
Denominazione contenitore giuridico	Museo Erbario

### Cronologia

Riferimento cronologico

SECOLI>ARCHI DI SECOLI>XIX-XX

Da

1990/04/26

A

1990/04/26

## Dati analitici

Iscrizioni/elementi di rilievo

Chr ea (Alg erie, wilaya de Blida), pr es des "Glaci eres", sur les pentes nord du Djebel Guerrouma, au-dessous de Chr ea, alt. env. 1300 m, sur sol riche en humus de la c edraie

Classificazione/repertorio/sistematica

RANUNCULACEAE/Dubuis A.

## Dati tecnici

Materia/tecnica-materiale composito

Beni naturalistici  
materiali vari  
tecniche varie

Misure

Tipo di misura

altezzaxlunghezza

Unit  di misura

cm

Valore

43,80x30

Condizione giuridica

propriet  Ente pubblico non territoriale

Provvedimenti amministrativi-sintesi

no

Interesse culturale

bene di interesse culturale dichiarato

Situazione

bene in uso

Stato di conservazione

buono

Restauri e altri interventi

pulizia

## Documentazione

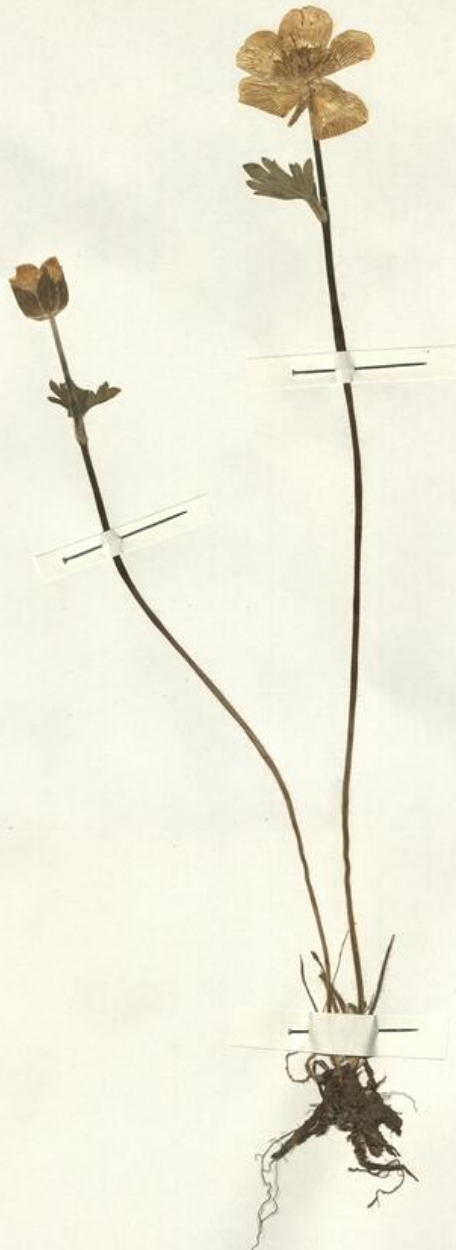
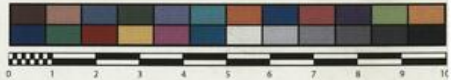




SAPIENZA  
UNIVERSITÀ DI ROMA



MUSEO ERBARIO - RO



Museo Erbario Sapienza Roma



RO-HSeprv 15027

SOCIÉTÉ POUR L'ÉCHANGE DES PLANTES VASCULAIRES  
DE L'EUROPE ET DU BASSIN MÉDITERRANÉEN  
Fascicule 24 (1990-1991) - Éd. J. Lambinon (L.G.), 1993

n° 15027 *Ranunculus spicatus* Desf. subsp. *maroccanus*  
(Coss.) Greuter & Burdet [= *R. spicatus* Desf. subsp.  
*rupestris* (Guss.) Maire var. *maroccanus* (Coss.) Maire]  
[Cf. R. Maire, Fl. Afr. Nord, 11 : 190-193, 1964]

Chr a (Alg rie, wilaya de Blida), pr s des "Glaci res",  
sur les pentes nord du Djebel Guerrouma, au-dessous de  
Chr a, alt. env. 1300 m, sur sol riche en humus de la  
c draie, 26 avril 1990.

Leg. et det. A. Dubuis

Rem. : Sous-esp ce end mique nord-africaine.



## DATI SPECIALISTICA

### Ranunculus spicatus Desf. subsp. maroccanus (Coss.) Greuter & Burdet - RO-HSepv 15027

Inventario	Numero	RO-HSepv 15027
	Collocazione	3
Stima	Stima	€ 3,00
	Data stima	2026
Codice internazionale erbario	RO	
Definizione	erbario	
Denominazione erbario	Museo Erbario	
Tipologie erbario	erbario generale	
Denominazione collezione/raccolta	SOCIÉTÉ POUR L'ÉCHANGE DES PLANTES VASCULAIRES DE L'EUROPE ET DU BASSIN MÉDITERRANÉEN-Fascicule 24 (1990-1991) - Edit. J. Lambinon (LG), 1993	
Famiglia	RANUNCULACEAE	
Numero genere	10	
Specie nome completo	Ranunculus spicatus Desf. subsp. maroccanus (Coss.) Greuter & Burdet	
Genere	RANUNCULUS	
Specie nome	spicatus	
Determinavit	Dubuis A.	
Numero fogli/parti	1	
Località di raccolta	Continente	Europa
	Stato	Italia
	Località	Chréa (Algérie, wilaya de Blida), près des "Glacières", sur les pentes nord du Djebel Guerrouma, au-dessous de Chréa, alt. env. 1300 m, sur sol riche en humus de la cédraie
Altitudine	1300	
Legit	Dubuis A. -	
Data esatta	1990 04 26	
Revisioni botanica	Nome da revisione	Ranunculus spicatus Desf. subsp. rupestris (Guss.) Maire var. maroccanus (Coss.) Maire



I contenuti di questo documento sono rilasciati sotto licenza Creative Commons Attribuzione-NonCommerciale-  
CondividiAlloStessoModo 4.0 Internazionale  
[creativecommons.org/licenses/by-nc-sa/4.0/deed.it](https://creativecommons.org/licenses/by-nc-sa/4.0/deed.it)

---

**Source URL:** <https://stage.adimus.it/node/22192>