



ADIMUS
Ambiente Digitale
Musei Sapienza

**Ranunculus sardous Crantz - RO-HSepv
15026**

Tipo bene culturale

Beni Naturalistici-Botanica

Denominazione contenitore giuridico

Museo Erbario

Inventario (beni mobili)

RO-HSepv 15026

Riferimento cronologico

SECOLI>ARCHI DI SECOLI>XIX-XX

Misure

Tipo di misura:

altezzaxlunghezza

Unità di misura:

cm

Valore:

43,80x30

Scheda di dettaglio**Tipo scheda:**[BNB_{\[1\]}](#)**Codice internazionale erbario:**[RO_{\[2\]}](#)**Definizione:**[erbario_{\[3\]}](#)**Denominazione erbario:**

Museo Erbario

Tipologie erbario:[erbario generale_{\[4\]}](#)**Denominazione collezione/raccolta:**

SOCIÉTÉ POUR L'ÉCHANGE DES PLANTES VASCULAIRES DE L'EUROPE ET DU BASSIN MÉDITERRANÉEN-Fascicule 24 (1990-1991) - Edit. J. Lambinon (LG), 1993

Famiglia:

RANUNCULACEAE

Numero genere:

10

Specie nome completo:

Ranunculus sardous Crantz

Genere:

RANUNCULUS

Specie nome:

sardous

Determinavit:

Rastetter V.

Numero fogli/parti:

1

Località di raccolta:

Continente:

[Europa_{\[5\]}](#)

Stato:

[Italia_{\[6\]}](#)

Località:

Berrwiller (France, dép. Haut-Rhin), entre le Carrefour du Nouveau-Monde et la voie ferrée allant à Soultz, à gauche de la nationale 83, alt. env. 251 m, champ de céréales (dépression humide), sur sol décalcifié, avec *Lythrum hyssopifolia*, *Matricaria recutita*, *Rumex crispus*, *Saxifraga granulata*, *Hypericum humifusum*, *Sonchus arvensis*, *Ranunculus repens*...**Altitudine:**

251

Legit:

Rastetter V. -

Data esatta:

1988 07 3,6,18 et 1989 05 18 et 1989 06 20 et 1990 06 30

Revisioni botanica:

Nome da revisione:

Ranunculus philonotis Ehrh.**Inventario:**

Numero:

RO-HSepv 15026

Collocazione:

3

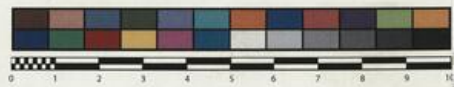
Stima:

Stima:

€ 3,00

Data stima:

2026



RO-Hsepv 15026

SOCIÉTÉ POUR L'ÉCHANGE DES PLANTES VASCULAIRES
DE L'EUROPE ET DU BASSIN MÉDITERRANÉEN
Fascicule 24 (1990-1991) - Ed. J. Lambinon (L.G.), 1993

n° 15026 *Ranunculus sardous* Crantz
[= *R. philonotis* Ehrh.]

Berrwiller (France, dép. Haut-Rhin), entre le Carrefour
du Nouveau-Monde et la voie ferrée allant à Sultz, à
gauche de la nationale 83, alt. env. 251 m, champ de
céréales (dépression humide), sur sol décalcifié, avec
Lythrum hyssopifolia, *Matricaria recutita*, *Rumex
crispus*, *Saxifraga granulata*, *Hypericum humifusum*,
Sonchus arvensis, *Ranunculus repens*... 3, 6 et 18 juillet
1988, 18 mai 1989, 20 juin 1989 et 30 juin 1990.

Leg. et det. V. Rastetter

Rem. : Plante en régression nette dans notre dition !



Source URL: <https://stage.adimus.it/node/22187>

List of links present in page

1. <https://stage.adimus.it/it/taxonomy/term/16993>
2. <https://stage.adimus.it/it/taxonomy/term/110764>
3. <https://stage.adimus.it/it/taxonomy/term/110730>
4. <https://stage.adimus.it/it/taxonomy/term/110744>
5. <https://stage.adimus.it/it/taxonomy/term/110761>
6. <https://stage.adimus.it/it/taxonomy/term/8303>