



ADIMUS
Ambiente Digitale
Musei Sapienza

**Ranunculus peltatus Schrank subsp.
fucoides (Freyn) Muñoz Garmendia - RO-
HSepr 16919**

Tipo bene culturale

Beni Naturalistici-Botanica

Denominazione contenitore giuridico

Museo Erbario

Inventario (beni mobili)

RO-HSepv 16919

Riferimento cronologico

SECOLI>ARCHI DI SECOLI>XIX-XX

Misure

Tipo di misura:

altezzaxlunghezza

Unità di misura:

cm

Valore:

43,80x30

Scheda di dettaglio**Tipo scheda:**[BNB_{\(4\)}](#)**Codice internazionale erbario:**[RO_{\(2\)}](#)**Definizione:**[erbario_{\(3\)}](#)**Denominazione erbario:**

Museo Erbario

Tipologie erbario:[erbario generale_{\(4\)}](#)**Denominazione collezione/raccolta:**

SOCIÉTÉ POUR L'ÉCHANGE DES PLANTES VASCULAIRES DE L'EUROPE ET DU BASSIN MÉDITERRANÉEN-Fascicule 26 (1994-1995) - Edit. J. Lambinon (LG), 1997

Famiglia:

RANUNCULACEAE

Numero genere:

10

Specie nome completo:

Ranunculus peltatus Schrank subsp. fucoides (Freyn) Muñoz Garmendia

Genere:

RANUNCULUS

Specie nome:

peltatus

Determinavit:

Wiegleb G.

Numero fogli/parti:

1

Località di raccolta:

Continente:

[Europa_{\(5\)}](#)

Stato:

[Italia_{\(6\)}](#)

Località:

Valle-di-Rostino, vallée du Golo entre Ponte Leccia et Ponte Nuovo (Corse, dép. Haute-Corse), alt. env. 170 m, dans le Golo au cours rapide encombré de gros blocs granitiques, avec Lemanea fluviatilis

Altitudine:

170

Legit:

Lambinon J. - 90/364

Data esatta:

1990 06 25

Revisioni botanica:

Nome da revisione:

Ranunculus saniculifolius Viv.

Ranunculus peltatus subsp. saniculifolius (Viv.) C.D.K. Cook

Inventario:

Numero:

RO-HSepv 16919

Collocazione:

3

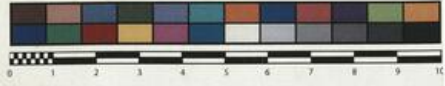
Stima:

Stima:

€ 3,00

Data stima:

2026



HERB.
HORTI ROMANI

SOCIÉTÉ POUR L'ÉCHANGE DES PLANTES VASCULAIRES
DE L'EUROPE ET DU BASSIN MÉDITERRANÉEN
Fascicule 26 (1994-1995) - Edit. J. Lambinon (LG), 1997

n° 16919 *Ranunculus peltatus* Schrank subsp. *fucoides*
(Frey) Muñoz Garmendia [= *R. saniculifolius* Viv.; *R.*
peltatus subsp. *saniculifolius* (Viv.) C.D.K. Cook]

Valle-di-Rostino, vallée du Golo entre Ponte Leccia et
Ponte Nuovo (Corse, dép. Haute-Corse), alt. env. 170
m, dans le Golo au cours rapide encombré de gros blocs
granitiques, avec *Lemanea fluviatilis*, 25 juin 1990.

Leg. J. Lambinon n° 90/364
Det. G. Wiegleb

Rem. : Plante toujours dépourvue de feuilles flottantes; individus
submergés à feuilles un peu plus longues que les étranoucsés, à
segments se fleurissant en pinneau à la sortie de l'eau; individus +/-
émergés sur la berge à feuilles à segments beaucoup plus courts,
rigides et en éventail. Diamètre des fleurs variant de 17 mm (plantes
submergées) à 9 mm (plantes émergées). Réceptacle velu; noctaire
oblong-pyriforme. Akinotes glabres. Chaque part de la "centurie"
comprend des fragments de colonies immergées et émergées.
Voir J. Lambinon & G. Wiegleb, *Candollea*, 51 : 547-548, 1996.

Museo Erbario Sapienza Roma



RO-HSepv 16919

Source URL: <https://stage.adimus.it/node/22172>

List of links present in page

1. <https://stage.adimus.it/it/taxonomy/term/16993>
2. <https://stage.adimus.it/it/taxonomy/term/110764>
3. <https://stage.adimus.it/it/taxonomy/term/110730>
4. <https://stage.adimus.it/it/taxonomy/term/110744>
5. <https://stage.adimus.it/it/taxonomy/term/110761>
6. <https://stage.adimus.it/it/taxonomy/term/8303>