



ADIMUS
Ambiente Digitale
Musei Sapienza

**Ranunculus parnassifolius L. subsp.
favargerii Küpfer - RO-HSepv 16918**

Tipo bene culturale

Beni Naturalistici-Botanica

Denominazione contenitore giuridico

Museo Erbario

Inventario (beni mobili)

RO-HSepv 16918

Riferimento cronologico

SECOLI>ARCHI DI SECOLI>XIX-XX

Misure

Tipo di misura:

altezzaxlunghezza

Unità di misura:

cm

Valore:

43,80x30

Scheda di dettaglio**Tipo scheda:**[BNB_{\[1\]}](#)**Codice internazionale erbario:**[RO_{\[2\]}](#)**Definizione:**[erbario_{\[3\]}](#)**Denominazione erbario:**

Museo Erbario

Tipologie erbario:[erbario generale_{\[4\]}](#)**Denominazione collezione/raccolta:**

SOCIÉTÉ POUR L'ÉCHANGE DES PLANTES VASCULAIRES DE L'EUROPE ET DU BASSIN MÉDITERRANÉEN-Fascicule 26 (1994-1995) - Edit. J. Lambinon (LG), 1997

Famiglia:

RANUNCULACEAE

Numero genere:

10

Specie nome completo:

Ranunculus parnassifolius L. subsp. favargerii K pfer

Genere:

RANUNCULUS

Specie nome:

parnassifolius

Determinavit:

Villar L., Guzm n D. & Go n D.

Numero fogli/parti:

1

Localit  di raccolta:

Continente:

[Europa_{\[5\]}](#)

Stato:

[Italia_{\[6\]}](#)

Localit :

Isaba, massif d'Anielarra (Espagne, prov. Navarra), UTM 30TXB8357, alt. 2200 m, cr tes du flysch   barres calcaires,   sols cryoturb s par gel-d gel, caillouteux en surface, des milliers de pieds (populations monosp cifiques), entour s de quelques pieds de Linaria alpina, Festuca glacialis, Veronica nummularia, Ranunculus pyrenaicus et Petrocallis pyrenaica

Altitudine:

2200

Legit:

Villar L., Guzm n D. & Go n D. - JACA 66695

Data esatta:

1995 06 09

Revisioni botanica:

Nome da revisione:

-

Inventario:

Numero:

RO-HSepv 16918

Collocazione:

3

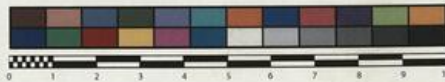
Stima:

Stima:

  3,00

Data stima:

2026



RO-HSephv 16918

HERB.
MORTI ROMANI

SOCIÉTÉ POUR L'ÉCHANGE DES PLANTES VASCULAIRES
DE L'EUROPE ET DU BASSIN MÉDITERRANÉEN
Fascicule 26 (1994-1995) - Edit. J. Lambinon (L.G.), 1997

n° 16918 *Ranunculus parnassifolius* L. subsp. *favargerii*
Küpfér

Isaba, massif d'Anielarra (Espagne, prov. Navarra),
UTM 30TXB8357, alt. 2200 m, crêtes du flysch à barres
calcaires, à sols cryoturvés par gel-dégel, caillouteux en
surface, des milliers de pieds (populations mono-
spécifiques), entourés de quelques pieds de *Linaria*
alpina, *Festuca glacialis*, *Veronica nummularia*, *Ranun-*
culus pyrenaicus et *Petrocallis pyrenaica*, 9 juin 1995.

Leg. et det. L. Villar, D. Guzmán & D. Gofí n° JACA
66695

Rem. : Abonde sur les crêtes karstifiées de l'Anielarra, entre la
Navarre et l'Aragón.

Source URL: <https://stage.adimus.it/node/22168>

List of links present in page

1. <https://stage.adimus.it/it/taxonomy/term/16993>
2. <https://stage.adimus.it/it/taxonomy/term/110764>
3. <https://stage.adimus.it/it/taxonomy/term/110730>
4. <https://stage.adimus.it/it/taxonomy/term/110744>
5. <https://stage.adimus.it/it/taxonomy/term/110761>
6. <https://stage.adimus.it/it/taxonomy/term/8303>