



Ranunculus nodiflorus L. - RO-HSepv 16009

Identificazione

Tipo scheda	BNB
Livello catalogazione	P
Codice regione	Lazio
Ente schedatore	UNIRM1
Inventario (beni mobili)	RO-HSepv 16009

Bene culturale

Ambito di tutela MiC	architettonico e paesaggistico
Categoria generale	BENI MOBILI
Settore disciplinare	Beni naturalistici
Tipo bene culturale	Beni Naturalistici-Botanica
Categoria disciplinare	[Beni Naturalistici-Botanica]
Definizione bene	erbario
Configurazione strutturale	bene semplice

Localizzazione

Stato	Italia
Regione	Lazio
Provincia	RM
Comune	Roma
Denominazione contenitore giuridico	Museo Erbario

Cronologia

Da	1988/06/20
A	1988/06/20

Dati analitici

Iscrizioni/elementi di rilievo	Sierra de Guadarrama, Monte de Abantos, El Baldío (España, prov. Madrid), San Lorenzo del Escorial, UTM 30TVK0095, alt. 1500 m, comunidades de terófitos anfibios de aguas neutras sobre sustratos silíceos, Isoetetalia.
Classificazione/repertorio/sistematica	RANUNCULACEAE/Pizarro J.

Dati tecnici

Materia/tecnica-materiale composito	Beni naturalistici materiali vari tecniche varie
Misure	Tipo di misura altezzaxlunghezza Unità di misura cm Valore 43,80x30
Condizione giuridica	proprietà Ente pubblico non territoriale
Provvedimenti amministrativi-sintesi	no
Interesse culturale	bene di interesse culturale dichiarato
Situazione	bene in uso
Stato di conservazione	buono
Restauri e altri interventi	pulizia

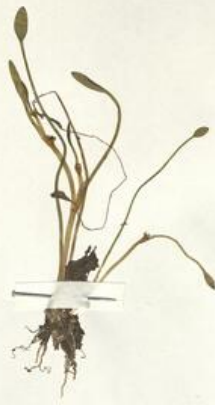
Documentazione



SAPIENZA
UNIVERSITÀ DI ROMA



MUSEO ERBARIO - RO



HERB.
MORTI ROMANI

SOCIÉTÉ POUR L'ÉCHANGE DES PLANTES VASCULAIRES
DE L'EUROPE ET DU BASSIN MÉDITERRANÉEN
Fascicule 25 (1992-1993) - Edit. J. Lambinon (L.G.), 1995

n° 16009 *Ranunculus nodiflorus* L.

Sierra de Guadarrama, Monte de Abantos, El Baldío
(España, prov. Madrid), San Lorenzo del Escorial, UTM
30TVK0095, alt. 1500 m, comunidades de terófitos
anfíbios de aguas neutras sobre sustratos silíceos,
Isoetalia, 20 Junio 1988.

Leg. et det. J. Pizarro

Museo Erbario Sapienza Roma



RO-HSepv 16009

DATI SPECIALISTICA

Ranunculus nodiflorus L. - RO-HSepv 16009

Inventario	Numero	RO-HSepv 16009
	Collocazione	3
Stima	Stima	€ 3,00
	Data stima	2026
Codice internazionale erbario	RO	
Definizione	erbario	
Denominazione erbario	Museo Erbario	
Tipologie erbario	erbario generale	
Denominazione collezione/raccolta	SOCIÉTÉ POUR L'ÉCHANGE DES PLANTES VASCULAIRES DE L'EUROPE ET DU BASSIN MÉDITERRANÉEN-Fascicule 25 (1992-1993) - Edit. J. Lambinon (LG), 1995	
Famiglia	RANUNCULACEAE	
Numero genere	10	
Specie nome completo	Ranunculus nodiflorus L.	
Genere	RANUNCULUS	
Specie nome	nodiflorus	
Determinavit	Pizarro J.	
Numero fogli/parti	1	
Località di raccolta	Continente	Europa
	Stato	Italia
	Località	Sierra de Guadarrama, Monte de Abantos, El Baldío (España, prov. Madrid), San Lorenzo del Escorial, UTM 30TVK0095, alt. 1500 m, comunidades de terófitos anfibios de aguas neutras sobre sustratos silíceos, Isoetetalia.
Altitudine	1500	
Legit	Pizarro J. -	
Data esatta	1988 06 20	
Revisioni botanica	Nome da revisione	-



I contenuti di questo documento sono rilasciati sotto licenza Creative Commons Attribuzione-NonCommerciale-
CondividiAlloStessoModo 4.0 Internazionale
creativecommons.org/licenses/by-nc-sa/4.0/deed.it

Source URL: <https://stage.adimus.it/node/22161>