



ADIMUS
Ambiente Digitale
Musei Sapienza

**Ranunculus nigrescens Freyn - RO-
HSevp 12152**

Tipo bene culturale
Beni Naturalistici-Botanica
Denominazione contenitore giuridico
Museo Erbario
Inventario (beni mobili)
RO-HSepv 12152
Riferimento cronologico
SECOLI>ARCHI DI SECOLI>XIX-XX

Misure
Tipo di misura:
altezzaxlunghezza
Unità di misura:
cm
Valore:
43,80x30

Scheda di dettaglio

Tipo scheda:
[BNB₁₄₁](#)

Codice internazionale erbario:
[RO₂₄](#)

Definizione:
[erbario₃₄](#)

Denominazione erbario:
Museo Erbario

Tipologie erbario:
[erbario generale₁₄₁](#)

Denominazione collezione/raccolta:
SOCIÉTÉ POUR L'ÉCHANGE DES PLANTES VASCULAIRES DE L'EUROPE ET DU BASSIN MÉDITERRANÉEN-Edit. J. Lambinon (LG) - Fascicule 21 (1986)

Famiglia:
RANUNCULACEAE

Numero genere:
10

Specie nome completo:
Ranunculus nigrescens Freyn

Genere:
RANUNCULUS

Specie nome:
nigrescens

Determinavit:
Segura Zubizarreta A.

Numero fogli/parti:
1

Località di raccolta:
Continente:
[Europa₁₄₁](#)
Stato:
[Italia₁₄₁](#)
Località:
Covaleda (Hispania, prov. Soria), in loco Cueva Mujeres, alt. 1300 m s. m., in pinetis ad solum siliceum, cum Pinus sylvestris, Chamaespartium tridentatum, Arenaria montana subsp. montana, Luzula lactea, Erica cinerea, E. australis var. aragonensis, Vaccinium myrtillus, Veronica officinalis, Sanicula europaea, Physosperum cornubiense

Altitudine:
1300

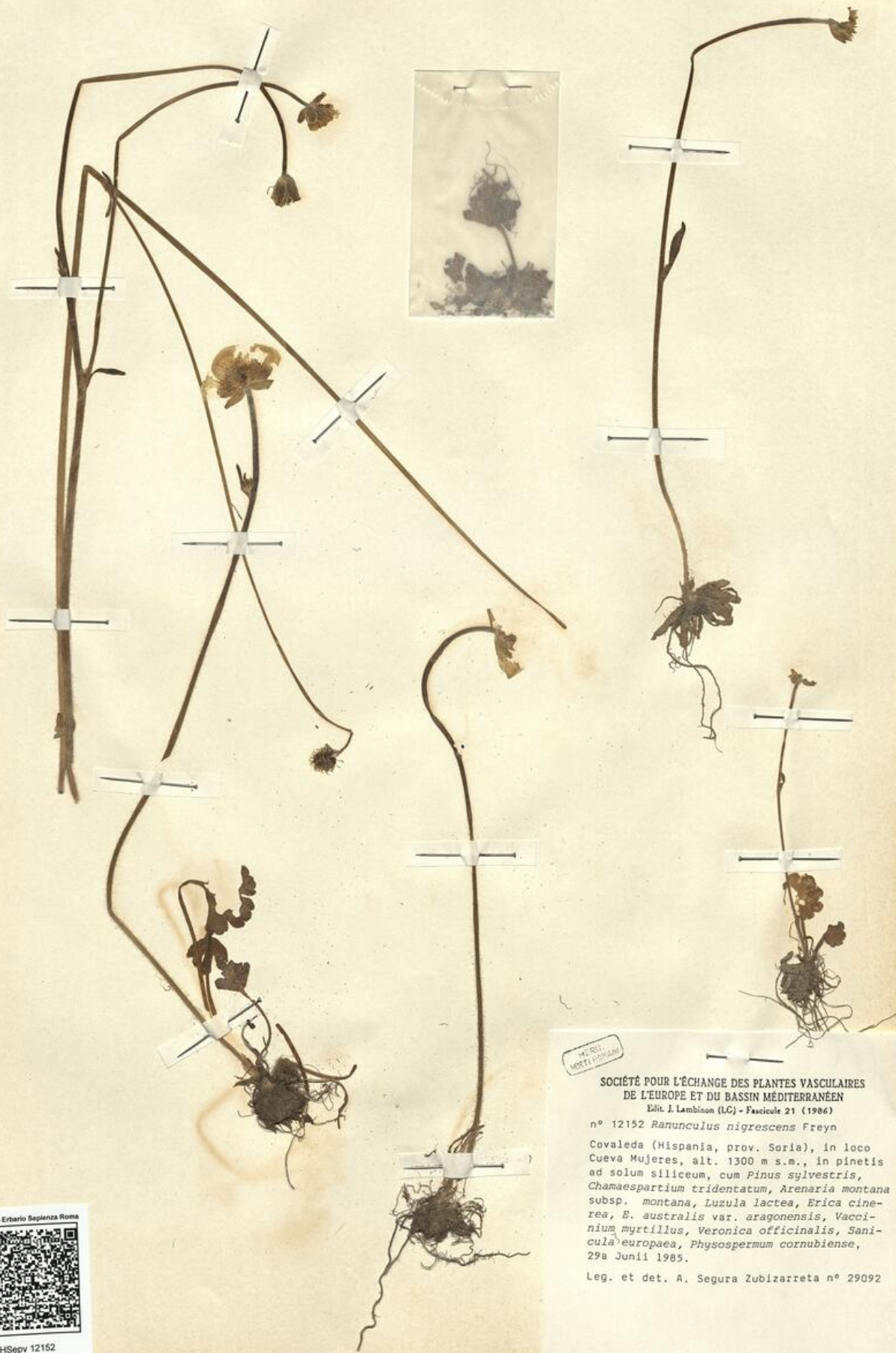
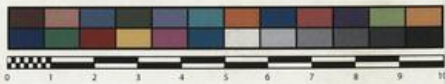
Legit:
Segura Zubizarreta A. - 29092

Data esatta:
1985 06 29

Revisioni botanica:
Nome da revisione:
-

Inventario:
Numero:
RO-HSepv 12152
Collocazione:
3

Stima:
Stima:
€ 3,00
Data stima:
2026



MUSEO
ERBARIO

SOCIÉTÉ POUR L'ÉCHANGE DES PLANTES VASCULAIRES
DE L'EUROPE ET DU BASSIN MÉDITERRANÉEN
Édit. J. Lambinon (LC) - Fascicule 21 (1986)

n° 12152 *Ranunculus nigrescens* Freyn

Covaleda (Hispania, prov. Soria), in loco
Cueva Mujeres, alt. 1300 m s.m., in pinetis
ad solum siliceum, cum *Pinus sylvestris*,
Chamaespartium tridentatum, *Arenaria montana*
subsp. *montana*, *Luzula lactea*, *Erica cine-*
rea, *E. australis* var. *aragonensis*, *Vacci-*
nium myrtillus, *Veronica officinalis*, *Sani-*
cula europaea, *Physospermum cornubiense*,
29a Junii 1985.

Leg. et det. A. Segura Zubizarreta n° 29092

Museo Erbario Sapienza Roma



RO-HSeppv 12152

Source URL: <https://stage.adimus.it/node/22160>

List of links present in page

1. <https://stage.adimus.it/it/taxonomy/term/16993>
2. <https://stage.adimus.it/it/taxonomy/term/110764>
3. <https://stage.adimus.it/it/taxonomy/term/110730>
4. <https://stage.adimus.it/it/taxonomy/term/110744>
5. <https://stage.adimus.it/it/taxonomy/term/110761>
6. <https://stage.adimus.it/it/taxonomy/term/8303>