



ADIMUS
Ambiente Digitale
Musei Sapienza

**Ranunculus montanus Willd. - RO-HSepv
14039**

Tipo bene culturale

Beni Naturalistici-Botanica

Denominazione contenitore giuridico

Museo Erbario

Inventario (beni mobili)

RO-HSepv 14039

Riferimento cronologico

SECOLI>ARCHI DI SECOLI>XIX-XX

Misure

Tipo di misura:

altezzaxlunghezza

Unità di misura:

cm

Valore:

43,80x30

Scheda di dettaglio**Tipo scheda:**[BNB_{\[4\]}](#)**Codice internazionale erbario:**[RO_{\[2\]}](#)**Definizione:**[erbario_{\[3\]}](#)**Denominazione erbario:**

Museo Erbario

Tipologie erbario:[erbario generale_{\[4\]}](#)**Denominazione collezione/raccolta:**

SOCIÉTÉ POUR L'ÉCHANGE DES PLANTES VASCULAIRES DE L'EUROPE ET DU BASSIN MÉDITERRANÉEN-Fascicule 23 (1988-1989) - Edit. J. Lambinon (LG), 1991

Famiglia:

RANUNCULACEAE

Numero genere:

10

Specie nome completo:

Ranunculus montanus Willd.

Genere:

RANUNCULUS

Specie nome:

montanus

Determinavit:

Lambinon J.

Numero fogli/parti:

1

Località di raccolta:

Continente:

[Europa_{\[5\]}](#)

Stato:

[Italia_{\[6\]}](#)

Località:

Col du Simplon (Suisse, canton du Valais), à gauche de la route vers Domodossola, près du Kulmhotel, alt. 2000-2050 m, lande, avec a.e. Androsace obtusifolia, Leucanthemopsis alpina subsp. alpina, Coeloglossum viride, Pseudorchis albida, Nigritella nigra, Viola calcarata.

Altitudine:

20002050

Legit:

Van Buggenhout G. -

Data esatta:

1988 07 début

Revisioni botanica:

Nome da revisione:

-

Inventario:

Numero:

RO-HSepv 14039

Collocazione:

3

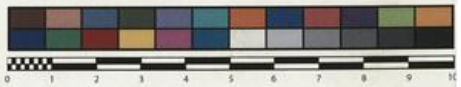
Stima:

Stima:

€ 3,00

Data stima:

2026



Museo Erbario Sapienza Roma



RO-HSepv 14039

HERB.
HORTI ROMANI

SOCIÉTÉ POUR L'ÉCHANGE DES PLANTES VASCULAIRES
DE L'EUROPE ET DU BASSIN MÉDITERRANÉEN
Fascicule 23 (1988-1989) - Edit. J. Lambinon (LG), 1991

n° 14039 *Ranunculus montanus* Willd.

Col du Simplon (Suisse, canton du Valais), à gauche de la route vers Domodossola, près du Kulmhotel, alt. 2000-2050 m, lande, avec c.a. *Androsace obtusifolia*, *Leucanthemopsis alpina* subsp. *alpina*, *Coeloglossum viride*, *Pseudorchis albida*, *Nigritella nigra*, *Viola calcarata*, début juillet 1988.

Leg. G. Van Buggenhout
Det. J. Lambinon

Rem. : Réceptacle glabre au niveau de l'insertion des étamines.

Source URL: <https://stage.adimus.it/node/22159>

List of links present in page

1. <https://stage.adimus.it/it/taxonomy/term/16993>
2. <https://stage.adimus.it/it/taxonomy/term/110764>
3. <https://stage.adimus.it/it/taxonomy/term/110730>
4. <https://stage.adimus.it/it/taxonomy/term/110744>
5. <https://stage.adimus.it/it/taxonomy/term/110761>
6. <https://stage.adimus.it/it/taxonomy/term/8303>