



ADIMUS
Ambiente Digitale
Musei Sapienza

**Ranunculus monspeliacus L.var.
angustilobus DC. - RO-HSepv 15022**

Tipo bene culturale
Beni Naturalistici-Botanica
Denominazione contenitore giuridico
Museo Erbario
Inventario (beni mobili)
RO-HSepv 15022
Riferimento cronologico
SECOLI>ARCHI DI SECOLI>XIX-XX

Misure

Tipo di misura:
altezzaxlunghezza
Unità di misura:
cm
Valore:
43,80x30

Scheda di dettaglio

Tipo scheda:

[BNB_{\[1\]}](#)

Codice internazionale erbario:

[RO_{\[2\]}](#)

Definizione:

[erbario_{\[3\]}](#)

Denominazione erbario:

Museo Erbario

Tipologie erbario:

[erbario generale_{\[4\]}](#)

Denominazione collezione/raccolta:

SOCIÉTÉ POUR L'ÉCHANGE DES PLANTES VASCULAIRES DE L'EUROPE ET DU BASSIN MÉDITERRANÉEN-Fascicule 24 (1990-1991) - Edit. J. Lambinon (LG), 1993

Famiglia:

RANUNCULACEAE

Numero genere:

10

Specie nome completo:

Ranunculus monspeliacus L.var. angustilobus DC.

Genere:

RANUNCULUS

Specie nome:

monspeliacus

Determinavit:

Retz B. de

Numero fogli/parti:

1

Località di raccolta:

Continente:

[Europa_{\[5\]}](#)

Stato:

[Italia_{\[6\]}](#)

Località:

Caussols (France, dép. Alpes-Maritimes), sur le plateau de Caussols au sud de la route D.12 à mi-chemin de l'Embut et du col de l'Ecre, alt. 1100 m, prairie rocailleuse sur terrain calcaire

Altitudine:

1100

Legit:

Retz B. de - 89960

Data esatta:

1990 06 01

Revisioni botanica:

Nome da revisione:

-

Inventario:

Numero:

RO-HSepv 15022

Collocazione:

3

Stima:

Stima:

€ 3,00

Data stima:

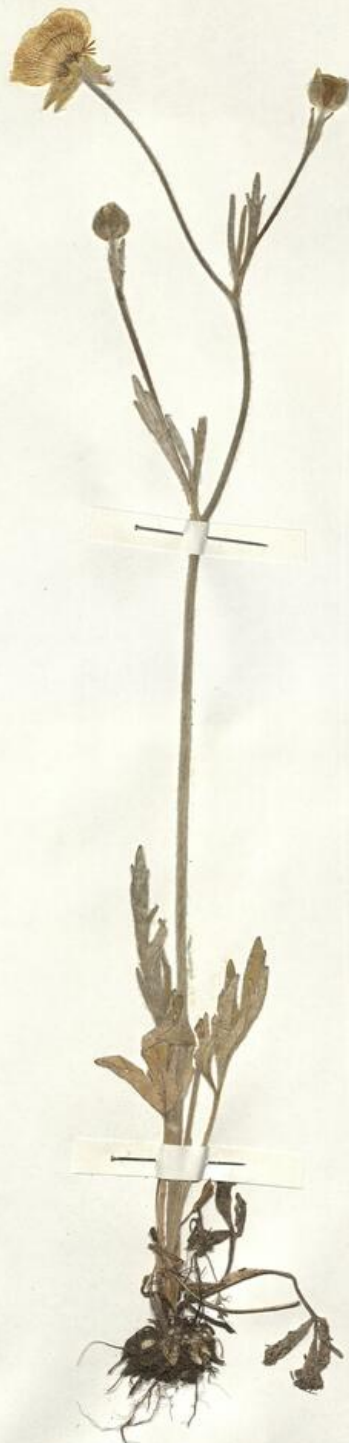
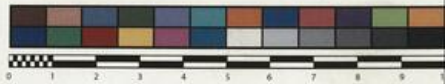
2026



SAPIENZA
UNIVERSITÀ DI ROMA



MUSEO ERBARIO - RO



HERB.
HORTI ROMANI

Museo Erbario Sapienza Roma



RO-HSeprv 15022

15022
1990

SOCIÉTÉ POUR L'ÉCHANGE DES PLANTES VASCULAIRES
DE L'EUROPE ET DU BASSIN MÉDITERRANÉEN
Fascicule 24 (1990-1991) - Edit. J. Lambinon (L.O.), 1993

n° 15022 *Ranunculus montpelicius* L. var. *angustilobus*
DC. [= *proles albicans* (Jord.) Rouy & Fouc.]
[Cf. E. Burnat, Fl. Alpes Mar., 1 : 35-36, 1892]

Caussols (France, dép. Alpes-Maritimes), sur le plateau
de Caussols au sud de la route D.12 à mi-chemin de
l'Embut et du col de l'Écre, alt. 1100 m, prairie
rocailleuse sur terrain calcaire, 1 juin 1990.

Leg. et det. B. de Retz n° 89960

Source URL: <https://stage.adimus.it/node/22158>

List of links present in page

1. <https://stage.adimus.it/it/taxonomy/term/16993>
2. <https://stage.adimus.it/it/taxonomy/term/110764>
3. <https://stage.adimus.it/it/taxonomy/term/110730>
4. <https://stage.adimus.it/it/taxonomy/term/110744>
5. <https://stage.adimus.it/it/taxonomy/term/110761>
6. <https://stage.adimus.it/it/taxonomy/term/8303>