



ADIMUS  
Ambiente Digitale  
Musei Sapienza

---

**Ranunculus macrantherus (Markl.) S.  
Ericsson - RO-HSepv 16007**

**Tipo bene culturale**

Beni Naturalistici-Botanica

**Denominazione contenitore giuridico**

Museo Erbario

**Inventario (beni mobili)**

RO-HSepv 16007

**Riferimento cronologico**

SECOLI&gt;ARCHI DI SECOLI&gt;XIX-XX

**Misure**

Tipo di misura:

altezzaxlunghezza

Unità di misura:

cm

Valore:

43,80x30

**Scheda di dettaglio****Tipo scheda:**[BNB<sub>\[1\]</sub>](#)**Codice internazionale erbario:**[RO<sub>\[2\]</sub>](#)**Definizione:**[erbario<sub>\[3\]</sub>](#)**Denominazione erbario:**

Museo Erbario

**Tipologie erbario:**[erbario generale<sub>\[4\]</sub>](#)**Denominazione collezione/raccolta:**

SOCIÉTÉ POUR L'ÉCHANGE DES PLANTES VASCULAIRES DE L'EUROPE ET DU BASSIN MÉDITERRANÉEN-Fascicule 25 (1992-1993) - Edit. J. Lambinon (LG), 1995

**Famiglia:**

RANUNCULACEAE

**Numero genere:**

10

**Specie nome completo:**

Ranunculus macrantherus (Markl.) S. Ericsson

**Genere:**

RANUNCULUS

**Specie nome:**

macrantherus

**Determinavit:**

Lampinen R. &amp; T.

**Numero fogli/parti:**

2

**Località di raccolta:**

Continente:

[Europa<sub>\[5\]</sub>](#)

Stato:

[Italia<sub>\[6\]</sub>](#)

Località:

Nurmijärvi [Finland, Uusimaa (U/N)], Palojoki village, 400 m SSE of the old Ojakkala farmstead, depression of the rivulet Kertunoja between the main road Helsinki-Hämeenlinna (n° 3) and the motorway under construction, Grid 27°E : 67046:3906-3907, 60°26'N 24°50'E, UTM LH2, alt. 40-45 m, very abundant on herb-rich slopes

**Altitudine:**

4045

**Legit:**

Lampinen R. &amp; T. - 7198

**Data esatta:**

1990 05 07

**Revisioni botanica:**

Nome da revisione:

Ranunculus cassubicus L. subsp. macrantherus Markl.

**Inventario:**

Numero:

RO-HSepv 16007

Collocazione:

3

**Stima:**

Stima:

€ 3,00

Data stima:

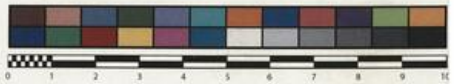
2026



SAPIENZA  
UNIVERSITÀ DI ROMA



MUSEO ERBARIO - RO



Museo Erbario Sapienza Roma



RO-HSepv 16007

HERB.  
HORTI ROMANI

SOCIÉTÉ POUR L'ÉCHANGE DES PLANTES VASCULAIRES  
DE L'EUROPE ET DU BASSIN MÉDITERRANÉEN  
Fascicule 25 (1992-1993) - Edit. J. Lambinon (L.G.), 1995

n° 16007 *Ranunculus macrantherus* (Markl.) S.  
Ericsson, *Ann. Bot. Fennici*, 29 : 144, 1992 [= *R.*  
*casubicus* L. subsp. *macrantherus* Markl.]

Nurmijärvi [Finland, Uusimaa (U/N)], Palojoki village,  
400 m SSE of the old Ojakkala farmstead, depression of  
the rivulet Kertunjoja between the main road Helsinki-  
Hämeenlinna (n° 3) and the motorway under  
construction, Grid 27°E : 67046:3906-3907, 60°26'N  
24°50'E, UTM LH2, alt. 40-45 m, very abundant on  
herb-rich slopes, May 7th, 1990.

Leg. et det. R. & T. Lampinen n° 7198

---

**Source URL:** <https://stage.adimus.it/node/22154>

**List of links present in page**

1. <https://stage.adimus.it/it/taxonomy/term/16993>
2. <https://stage.adimus.it/it/taxonomy/term/110764>
3. <https://stage.adimus.it/it/taxonomy/term/110730>
4. <https://stage.adimus.it/it/taxonomy/term/110744>
5. <https://stage.adimus.it/it/taxonomy/term/110761>
6. <https://stage.adimus.it/it/taxonomy/term/8303>