



## Ranunculus lingua L. - RO-HSepv 17911

### Identificazione

Tipo scheda	BNB
Livello catalogazione	P
Codice regione	Lazio
Ente schedatore	UNIRM1
Inventario (beni mobili)	RO-HSepv 17911

### Bene culturale

Ambito di tutela MiC	architettonico e paesaggistico
Categoria generale	BENI MOBILI
Settore disciplinare	Beni naturalistici
Tipo bene culturale	Beni Naturalistici-Botanica
Categoria disciplinare	[Beni Naturalistici-Botanica]
Definizione bene	erbario
Configurazione strutturale	bene semplice

### Localizzazione

Stato	Italia
Regione	Lazio
Provincia	RM
Comune	Roma
Denominazione contenitore giuridico	Museo Erbario

### Cronologia

Da	1997/07/18
A	1997/07/18

## Dati analitici

Iscrizioni/elementi di rilievo	3 km N of Uspenskoe settl., near Maslovo village (Russia, Moscow prov., Odintzvosky distr.), 55°44'N 37°04'E, bank of a creek in shallow water
Classificazione/repertorio/sistematica	RANUNCULACEAE/Bochkin V.

## Dati tecnici

Materia/tecnica-materiale composito	Beni naturalistici materiali vari tecniche varie
Misure	Tipo di misura                      altezzaxlunghezza Unità di misura                      cm Valore                                      43,80x30
Condizione giuridica	proprietà Ente pubblico non territoriale
Provvedimenti amministrativi-sintesi	no
Interesse culturale	bene di interesse culturale dichiarato
Situazione	bene in uso
Stato di conservazione	buono
Restauri e altri interventi	pulizia

## Documentazione

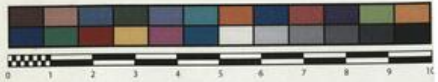




SAPIENZA  
UNIVERSITÀ DI ROMA



MUSEO ERBARIO - RO



Museo Erbario Sapienza Roma



RO-HSepv 17911

Société pour l'Echange des Plantes vasculaires  
de l'Europe et du Bassin méditerranéen  
Fascicule 27 (1996-1997) - Ed. J. Lambinon (L.G.), 1998

17911 *Ranunculus lingua* L.

3 km N of Uspenskoe settl., near Maelovo village (Russia,  
Moscow prov., Odintzovskiy distr.), 55°44'N 37°04'E, bank of a  
creek in shallow water, July 18th, 1997.

Leg. et det. V. Bochkín



## DATI SPECIALISTICA

### Ranunculus lingua L. - RO-HSepv 17911

Inventario	Numero	RO-HSepv 17911
	Collocazione	2
Stima	Stima	€ 3,00
	Data stima	2026
Codice internazionale erbario	RO	
Definizione	erbario	
Denominazione erbario	Museo Erbario	
Tipologie erbario	erbario generale	
Denominazione collezione/raccolta	SOCIÉTÉ POUR L'ÉCHANGE DES PLANTES VASCULAIRES DE L'EUROPE ET DU BASSIN MÉDITERRANÉEN-Fascicule 27 (1996-1997) - Edit. J. Lambinon (LG), 1998	
Famiglia	RANUNCULACEAE	
Numero genere	10	
Specie nome completo	Ranunculus lingua L.	
Genere	RANUNCULUS	
Specie nome	lingua	
Determinavit	Bochkin V.	
Numero fogli/parti	1	
Località di raccolta	Continente	Europa
	Stato	Italia
	Località	3 km N of Uspenskoe settl., near Maslovo village (Russia, Moscow prov., Odintzvosky distr.), 55°44'N 37°04'E, bank of a creek in shallow water
Legit	Bochkin V. -	
Data esatta	1997 07 18	
Revisioni botanica	Nome da revisione	-



---

**Source URL:** <https://stage.adimus.it/node/22151>