



ADIMUS
Ambiente Digitale
Musei Sapienza

**Ranunculus kuepferi Greuter & Burdet -
RO-HSepv 14038**

Tipo bene culturale

Beni Naturalistici-Botanica

Denominazione contenitore giuridico

Museo Erbario

Inventario (beni mobili)

RO-HSepv 14038

Riferimento cronologico

SECOLI>ARCHI DI SECOLI>XIX-XX

Misure

Tipo di misura:

altezzaxlunghezza

Unità di misura:

cm

Valore:

43,80x30

Scheda di dettaglio**Tipo scheda:**[BNB_{\[1\]}](#)**Codice internazionale erbario:**[RO_{\[2\]}](#)**Definizione:**[erbario_{\[3\]}](#)**Denominazione erbario:**

Museo Erbario

Tipologie erbario:[erbario generale_{\[4\]}](#)**Denominazione collezione/raccolta:**

SOCIÉTÉ POUR L'ÉCHANGE DES PLANTES VASCULAIRES DE L'EUROPE ET DU BASSIN MÉDITERRANÉEN-Fascicule 23 (1988-1989) - Edit. J. Lambinon (LG), 1991

Famiglia:

RANUNCULACEAE

Numero genere:

10

Specie nome completo:

Ranunculus kuepferi Greuter & Burdet

Genere:

RANUNCULUS

Specie nome:

kuepferi

Determinavit:

Theurillat J.-P.

Numero fogli/parti:

1

Località di raccolta:

Continente:

[Europa_{\[5\]}](#)

Stato:

[Italia_{\[6\]}](#)

Località:

Ried b. Mörel (Suisse, canton du Valais), Riederfurka, alt. 2078 m, nardaie thermophile (Trifolio alpini-Nardetum strictae, Nardion) sur gneiss, à exposition sud, pente 25°, avec Phyteuma betonicifolium, Pedicularis tuberosa, Gentiana acaulis, Veronica bellidioides, Viola calcarata, Carex sempervirens, Geum montanum, Hieracium pilosella, Thymus praecox subsp. polytrichus, Gagea fistulosa, Crocus albiflorus, etc.

Altitudine:

2078

Legit:

Theurillat J.-P. - TH 5933 (= GECH 8910)

Data esatta:

1988 06 10

Revisioni botanica:

Nome da revisione:

Ranunculus plantagineus All. subsp. occidentalis Kùpfer

Inventario:

Numero:

RO-HSepv 14038

Collocazione:

2

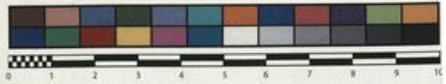
Stima:

Stima:

€ 3,00

Data stima:

2026



Museo Erbario Sapienza Roma



RO-HSepv 14038



SOCIÉTÉ POUR L'ÉCHANGE DES PLANTES VASCULAIRES
DE L'EUROPE ET DU BASSIN MÉDITERRANÉEN
Fascicule 23 (1988-1989) - Edit. J. Lambinon (LG), 1991

n° 14038 *Ranunculus kaefferi* Greuter & Burdet
[= *R. plantagineus* All. subsp. *occidentalis* Kützler]

Ried b. Mòrel (Suisse, canton du Valais), Riederfurka, alt. 2078 m, nardaie thermophile (*Trifolium alpinum*, *Nardetum strictae*, *Nardion*) sur gneiss, à exposition sud, pente 25°, avec *Phyteuma betonicifolium*, *Pedicularis tuberosa*, *Gentiana acaulis*, *Veronica bellidioides*, *Viola calcarata*, *Carex sempervirens*, *Geum montanum*, *Hieracium pilosella*, *Thymus praecox* subsp. *polytrichus*, *Gagea fistulosa*, *Crocus albiflorus*, etc., 10 juin 1988.

Leg. et det. J.-P. Theurillat n° TH 5933 (= GECH 8910)

Source URL: <https://stage.adimus.it/node/22148>

List of links present in page

1. <https://stage.adimus.it/it/taxonomy/term/16993>
2. <https://stage.adimus.it/it/taxonomy/term/110764>
3. <https://stage.adimus.it/it/taxonomy/term/110730>
4. <https://stage.adimus.it/it/taxonomy/term/110744>
5. <https://stage.adimus.it/it/taxonomy/term/110761>
6. <https://stage.adimus.it/it/taxonomy/term/8303>