



Ranunculus illyricus L. subsp. illyricus - RO-HSepv 17910

Identificazione

Tipo scheda	BNB
Livello catalogazione	P
Codice regione	Lazio
Ente schedatore	UNIRM1
Inventario (beni mobili)	RO-HSepv 17910

Bene culturale

Ambito di tutela MiC	architettonico e paesaggistico
Categoria generale	BENI MOBILI
Settore disciplinare	Beni naturalistici
Tipo bene culturale	Beni Naturalistici-Botanica
Categoria disciplinare	[Beni Naturalistici-Botanica]
Definizione bene	erbario
Configurazione strutturale	bene semplice

Localizzazione

Stato	Italia
Regione	Lazio
Provincia	RM
Comune	Roma
Denominazione contenitore giuridico	Museo Erbario

Cronologia

Da	1993/06/10
A	1993/06/10

Dati analitici

Iscrizioni/elementi di rilievo	Südlich Güvern, 1 km vor Hauptstrasse (von Çerkeş nach Kizilcahamam) (Türkei, Anatolien, A4 Ankara), Höhe 1190 m, Eichen-Restwald
Classificazione/repertorio/sistematica	RANUNCULACEAE/Nydegger M.

Dati tecnici

Materia/tecnica-materiale composito	Beni naturalistici materiali vari tecniche varie	
Misure	Tipo di misura	altezzaxlunghezza
	Unità di misura	cm
	Valore	43,80x30
Condizione giuridica	proprietà Ente pubblico non territoriale	
Provvedimenti amministrativi-sintesi	no	
Interesse culturale	bene di interesse culturale dichiarato	
Situazione	bene in uso	
Stato di conservazione	buono	
Restauri e altri interventi	pulizia	

Documentazione

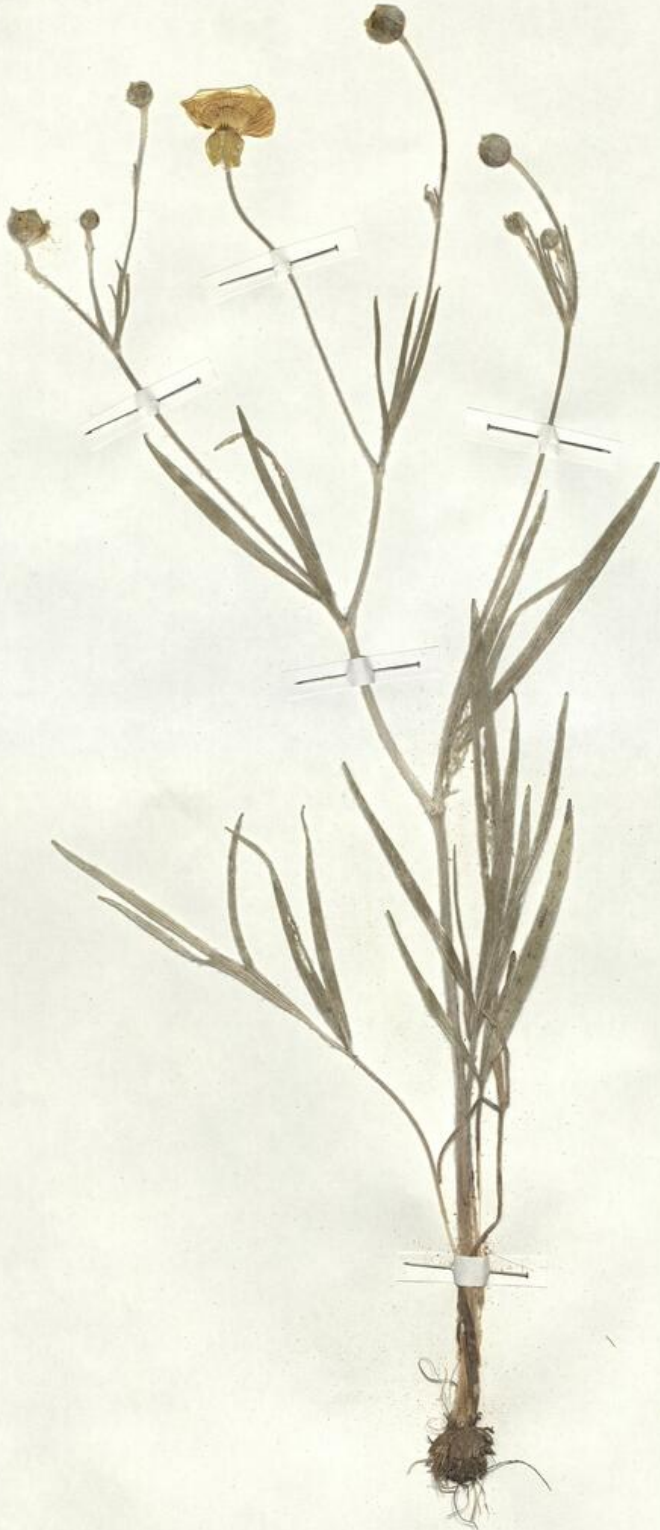




SAPIENZA
UNIVERSITÀ DI ROMA



MUSEO ERBARIO - RO



RO-HSeph 17910

HERB
MORTI PLUMANI

Société pour l'Echange des Plantes vasculaires
de l'Europe et du Bassin méditerranéen
Fascicule 27 (1996-1997) - Edit. J. Lambinon (LG), 1998

n° 17910 *Ranunculus illyricus* L. subsp. *illyricus*

Südlich Güvern, 1 km vor Hauptstrasse (von Çerkes nach Kizil-
cahamam) (Türkei, Anatolien, A4 Ankara), Höhe 1190 m, Eichen-
Restwald, 10. Juni 1993.

Leg. et det. M. Nydegger Nr. 47428

DATI SPECIALISTICA

Ranunculus illyricus L. subsp. illyricus - RO-HSepv 17910

Inventario	Numero	RO-HSepv 17910
	Collocazione	2
Stima	Stima	€ 3,00
	Data stima	2026
Codice internazionale erbario	RO	
Definizione	erbario	
Denominazione erbario	Museo Erbario	
Tipologie erbario	erbario generale	
Denominazione collezione/raccolta	SOCIÉTÉ POUR L'ÉCHANGE DES PLANTES VASCULAIRES DE L'EUROPE ET DU BASSIN MÉDITERRANÉEN-Fascicule 27 (1996-1997) - Edit. J. Lambinon (LG), 1998	
Famiglia	RANUNCULACEAE	
Numero genere	10	
Specie nome completo	Ranunculus illyricus L. subsp. illyricus	
Genere	RANUNCULUS	
Specie nome	illyricus	
Determinavit	Nydegger M.	
Numero fogli/parti	1	
Località di raccolta	Continente	Europa
	Stato	Italia
	Località	Südlich Güvern, 1 km vor Hauptstrasse (von Çerkeş nach Kizilcahamam) (Türkei, Anatolien, A4 Ankara), Höhe 1190 m, Eichen-Restwald
Altitudine	1190	
Legit	Nydegger M. - 47428	
Data esatta	1993 06 10	
Revisioni botanica	Nome da revisione	-



Source URL: <https://stage.adimus.it/node/22145>