



ADIMUS  
Ambiente Digitale  
Musei Sapienza

---

**Ranunculus hyperboreus Rottb. - RO-  
HSepr 18965**

**Tipo bene culturale**

Beni Naturalistici-Botanica

**Denominazione contenitore giuridico**

Museo Erbario

**Inventario (beni mobili)**

RO-HSepv 18965

**Riferimento cronologico**

SECOLI&gt;ARCHI DI SECOLI&gt;XIX-XX

**Misure**

Tipo di misura:

altezzaxlunghezza

Unità di misura:

cm

Valore:

43,80x30

**Scheda di dettaglio****Tipo scheda:**[BNB<sub>\[1\]</sub>](#)**Codice internazionale erbario:**[RO<sub>\[2\]</sub>](#)**Definizione:**[erbario<sub>\[3\]</sub>](#)**Denominazione erbario:**

Museo Erbario

**Tipologie erbario:**[erbario generale<sub>\[4\]</sub>](#)**Denominazione collezione/raccolta:**

SOCIÉTÉ POUR L'ÉCHANGE DES PLANTES VASCULAIRES DE L'EUROPE ET DU BASSIN MÉDITERRANÉEN-Fascicule 28 [1998-1999(-2000)] - Edit. J. Lambinon (LG), 2000

**Famiglia:**

RANUNCULACEAE

**Numero genere:**

10

**Specie nome completo:**

Ranunculus hyperboreus Rottb.

**Genere:**

RANUNCULUS

**Specie nome:**

hyperboreus

**Determinavit:**

Nurmi J.

**Numero fogli/parti:**

1

**Località di raccolta:**

Continente:

[Europa<sub>\[5\]</sub>](#)

Stato:

[Italia<sub>\[6\]</sub>](#)

Località:

Kolari [Finland, Kittilä Lapland (KiL/Lkk)], N-part of the commune, Sandinkangas, ca 600 m SSW from the western end of Sadinkankaanlampi pond, 67°26'N 23°52'E, finnish uniform grid coordinates 74856:3656, map 2713 12, alt. 172 m, springy mesotrophic fen on the margin of a pine bog, at the foot of a low esker, copiously with, e.g., *Epilobium hornemannii* and *Montia fontana***Altitudine:**

172

**Legit:**

Nurmi J. - 97-35

**Data esatta:**

1997 07 31

**Revisioni botanica:**

Nome da revisione:

-

**Inventario:**

Numero:

RO-HSepv 18965

Collocazione:

2

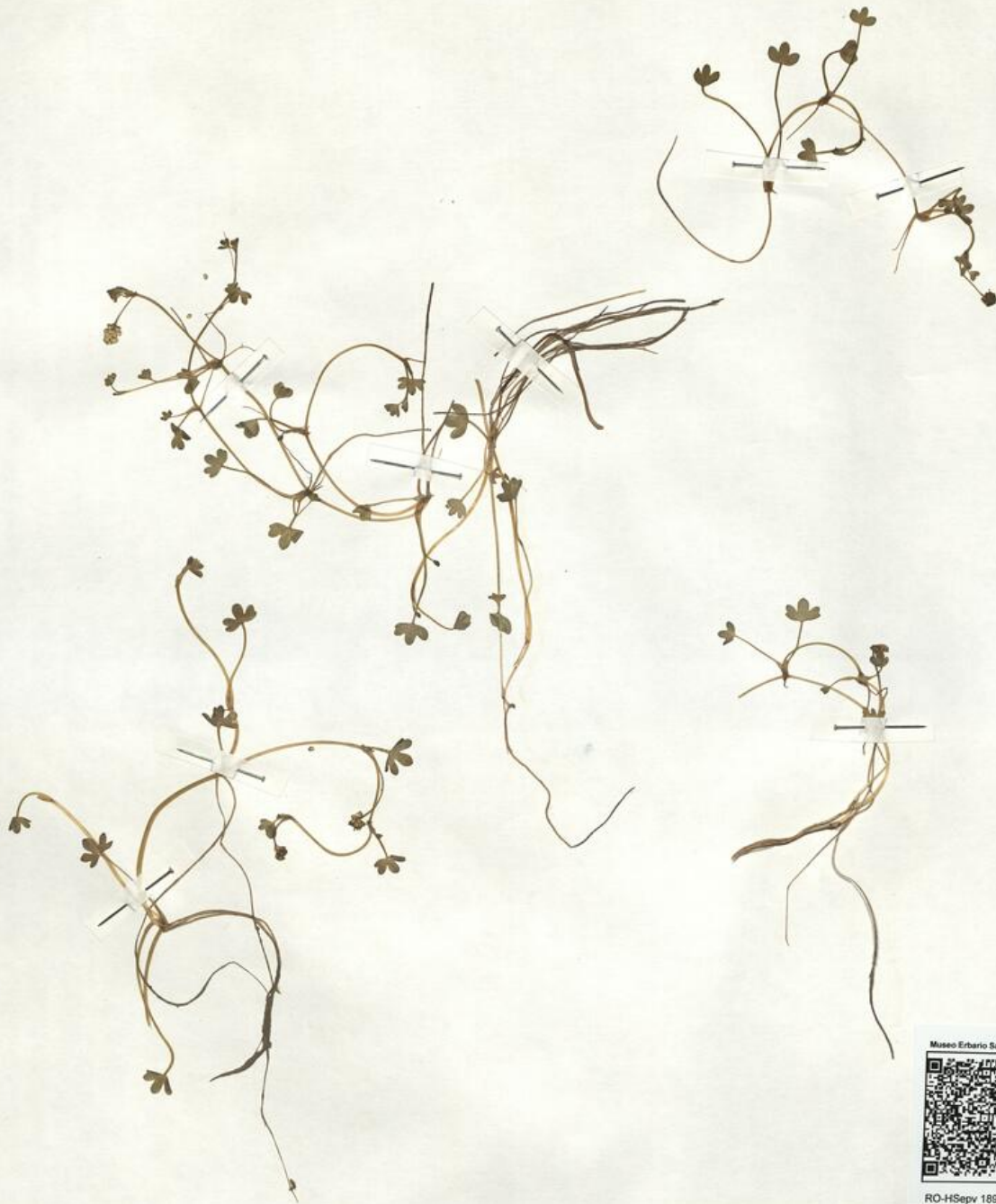
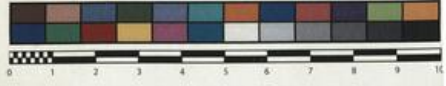
**Stima:**

Stima:

€ 3,00

Data stima:

2026



RO-HSepv 18965



Société pour l'Echange des Plantes vasculaires  
de l'Europe et du Bassin méditerranéen  
Fascicule 28 [1998-1999-2000] - Edit. J. Lambinon (LG), 2000

n° 18965 *Ramunculus hyperboreus* Roth.

Kolari [Finland, Kittilä Lapland (Kil/Lkk)], N-part of the commune, Sadinkangas, ca 600 m SSW from the western end of Sadinkankaanlampi pond, 67°26'N 23°52'E, Finnish uniform grid coordinates 74856-3656, map 2713 12, alt. 172 m, springy mesotrophic fen on the margin of a pine bog, at the foot of a low esker, copiously with, e.g., *Epilobium horsemannii* and *Montia fontana*, July 31st, 1997

Leg. et det. J. Nurmi n° 97-35

---

**Source URL:** <https://stage.adimus.it/node/22144>

**List of links present in page**

1. <https://stage.adimus.it/it/taxonomy/term/16993>
2. <https://stage.adimus.it/it/taxonomy/term/110764>
3. <https://stage.adimus.it/it/taxonomy/term/110730>
4. <https://stage.adimus.it/it/taxonomy/term/110744>
5. <https://stage.adimus.it/it/taxonomy/term/110761>
6. <https://stage.adimus.it/it/taxonomy/term/8303>