



Ranunculus flammula L. subsp. flammula - RO-HSepv 16002

Identificazione

Tipo scheda	BNB
Livello catalogazione	P
Codice regione	Lazio
Ente schedatore	UNIRM1
Inventario (beni mobili)	RO-HSepv 16002

Bene culturale

Ambito di tutela MiC	architettonico e paesaggistico
Categoria generale	BENI MOBILI
Settore disciplinare	Beni naturalistici
Tipo bene culturale	Beni Naturalistici-Botanica
Categoria disciplinare	[Beni Naturalistici-Botanica]
Definizione bene	erbario
Configurazione strutturale	bene semplice

Localizzazione

Stato	Italia
Regione	Lazio
Provincia	RM
Comune	Roma
Denominazione contenitore giuridico	Museo Erbario

Cronologia

Da	1985/08/04
A	1985/08/04

Dati analitici

Iscrizioni/elementi di rilievo	Rödskebölle, N of Svendborg (Denmark, Island of Fyn), alt. 50 m, eutrophic swamp, here growing together with <i>Ranunculus peltatus</i> and <i>Myosotis scorpioides</i>
Classificazione/repertorio/sistematica	RANUNCULACEAE/Larsen K. & S.S.

Dati tecnici

Materia/tecnica-materiale composito	Beni naturalistici materiali vari tecniche varie
Misure	Tipo di misura altezzaxlunghezza Unità di misura cm Valore 43,80x30
Condizione giuridica	proprietà Ente pubblico non territoriale
Provvedimenti amministrativi-sintesi	no
Interesse culturale	bene di interesse culturale dichiarato
Situazione	bene in uso
Stato di conservazione	buono
Restauri e altri interventi	pulizia

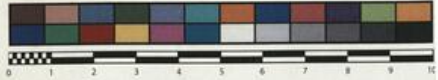
Documentazione



SAPIENZA
UNIVERSITÀ DI ROMA



MUSEO ERBARIO - RO



Museo Erbario Sapienza Roma



RO-HSeprv 16002

HERB.
MORTI ROMANI

COMITE POUR L'ECHANGE DES PLANTES VASCULAIRES
DE L'EUROPE ET DU BASSIN MEDITERRANEEN
Bulletin 25 (1992-1993) - Edit. J. Lambinon (L.G.), 1995

n° 16002 *Ranunculus flammula* L. subsp. *flammula*

Rødskebølle, N of Svendborg (Denmark, Island of Fyn),
alt. 50 m, eutrophic swamp, here growing together with
Ranunculus peltatus and *Myosotis scorpioides*, August
4th, 1985.

Leg. et det. K. & S.S. Larsen n° 38980

DATI SPECIALISTICA

Ranunculus flammula L. subsp. flammula - RO-HSepv 16002

Inventario	Numero	RO-HSepv 16002
	Collocazione	2
Stima	Stima	€ 3,00
	Data stima	2026
Codice internazionale erbario	RO	
Definizione	erbario	
Denominazione erbario	Museo Erbario	
Tipologie erbario	erbario generale	
Denominazione collezione/raccolta	SOCIÉTÉ POUR L'ÉCHANGE DES PLANTES VASCULAIRES DE L'EUROPE ET DU BASSIN MÉDITERRANÉEN-Fascicule 25 (1992-1993) - Edit. J. Lambinon (LG), 1995	
Famiglia	RANUNCULACEAE	
Numero genere	10	
Specie nome completo	Ranunculus flammula L. subsp. flammula	
Genere	RANUNCULUS	
Specie nome	flammula	
Determinavit	Larsen K. & S.S.	
Numero fogli/parti	2	
Località di raccolta	Continente	Europa
	Stato	Italia
	Località	Rødskebølle, N of Svendborg (Denmark, Island of Fyn), alt. 50 m, eutrophic swamp, here growing together with Ranunculus peltatus and Myosotis scorpioides
Altitudine	50	
Legit	Larsen K. & S.S. - 38980	
Data esatta	1985 08 04	
Revisioni botanica	Nome da revisione	-



I contenuti di questo documento sono rilasciati sotto licenza Creative Commons Attribuzione-NonCommerciale-
CondividiAlloStessoModo 4.0 Internazionale
creativecommons.org/licenses/by-nc-sa/4.0/deed.it

Source URL: <https://stage.adimus.it/node/22133>