



## Ranunculus flammula L. - RO-HSepv 18963

### Identificazione

Tipo scheda	BNB
Livello catalogazione	P
Codice regione	Lazio
Ente schedatore	UNIRM1
Inventario (beni mobili)	RO-HSepv 18963

### Bene culturale

Ambito di tutela MiC	architettonico e paesaggistico
Categoria generale	BENI MOBILI
Settore disciplinare	Beni naturalistici
Tipo bene culturale	Beni Naturalistici-Botanica
Categoria disciplinare	[Beni Naturalistici-Botanica]
Definizione bene	erbario
Configurazione strutturale	bene semplice

### Localizzazione

Stato	Italia
Regione	Lazio
Provincia	RM
Comune	Roma
Denominazione contenitore giuridico	Museo Erbario

### Cronologia

Da	1999/06/22
A	1999/06/22

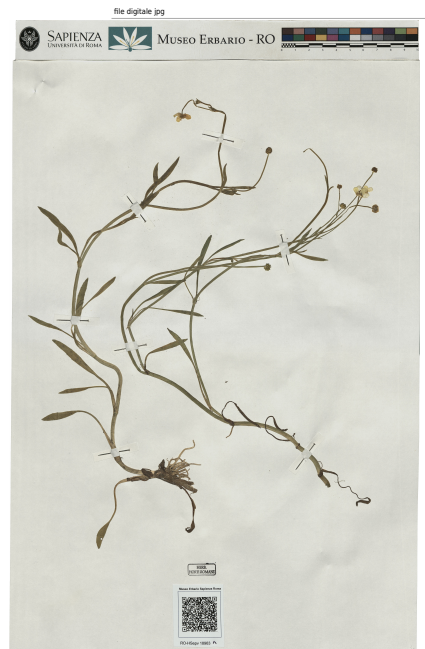
## Dati analitici

Iscrizioni/elementi di rilievo	Sierra de Guadarrama, monte de Abantos, San Lorenzo del Escorial (España, prov. Madrid), camino al embalse del Tobar, UTM 30 TUK 9895, alt. 1300 m, pastos higroturbosos, arroyo estacional, sustratos silíceos (gneis), con Ranunculus hederaceus y Montia fontana
Classificazione/repertorio/sistematica	RANUNCULACEAE/Pizarro J. & Navarro C.

## Dati tecnici

Materia/tecnica-materiale composito	Beni naturalistici materiali vari tecniche varie
Misure	Tipo di misura                      altezzaxlunghezza Unità di misura                      cm Valore                                      43,80x30
Condizione giuridica	proprietà Ente pubblico non territoriale
Provvedimenti amministrativi-sintesi	no
Interesse culturale	bene di interesse culturale dichiarato
Situazione	bene in uso
Stato di conservazione	buono
Restauri e altri interventi	pulizia

## Documentazione





SAPIENZA  
UNIVERSITÀ DI ROMA



MUSEO ERBARIO - RO



RO-HSeprv 18963

Société pour l'Echange des Plantes vasculaires  
de l'Europe et du Bassin méditerranéen  
Fascicule 28 [1998-1999(-2000)] - Edit. J. Lambinon (LG), 2000

n° 18963 *Ramunculus flammula* L.

Sierra de Guadarrama, monte de Abantos, San Lorenzo del Escorial (España, prov. Madrid), camino al embalse del Tobar, UTM 30 TUK 9895, alt. 1300 m, pastos higroturbosos, arroyo estacional, sustratos silíceos (gneis), con *Ramunculus hederaceus* y *Montia fontana*, 22 Junio 1999.

Leg. et det. J. Pizarro & C. Navarro n° CN 2458



## DATI SPECIALISTICA

### Ranunculus flammula L. - RO-HSepv 18963

Inventario	Numero	RO-HSepv 18963
	Collocazione	2
Stima	Stima	€ 3,00
	Data stima	2026
Codice internazionale erbario	RO	
Definizione	erbario	
Denominazione erbario	Museo Erbario	
Tipologie erbario	erbario generale	
Denominazione collezione/raccolta	SOCIÉTÉ POUR L'ÉCHANGE DES PLANTES VASCULAIRES DE L'EUROPE ET DU BASSIN MÉDITERRANÉEN-Fascicule 28 [1998-1999(-2000)] - Edit. J. Lambinon (LG), 2000	
Famiglia	RANUNCULACEAE	
Numero genere	10	
Specie nome completo	Ranunculus flammula L.	
Genere	RANUNCULUS	
Specie nome	flammula	
Determinavit	Pizarro J. & Navarro C.	
Numero fogli/parti	2	
Località di raccolta	Continente	Europa
	Stato	Italia
	Località	Sierra de Guadarrama, monte de Abantos, San Lorenzo del Escorial (España, prov. Madrid), camino al embalse del Tobar, UTM 30 TUK 9895, alt. 1300 m, pastos higroturbosos, arroyo estacional, sustratos silíceos (gneis), con Ranunculus hederaceus y Montia fontana
Altitudine	1300	
Legit	Pizarro J. & Navarro C. - CN 2458	
Data esatta	1999 06 22	
Revisioni botanica	Nome da revisione	-



I contenuti di questo documento sono rilasciati sotto licenza Creative Commons Attribuzione-NonCommerciale-  
CondividiAlloStessoModo 4.0 Internazionale  
[creativecommons.org/licenses/by-nc-sa/4.0/deed.it](https://creativecommons.org/licenses/by-nc-sa/4.0/deed.it)

---

**Source URL:** <https://stage.adimus.it/node/22130>