



ADIMUS  
Ambiente Digitale  
Musei Sapienza

---

**Ranunculus ficaria L. subsp. calthifolius  
(Reichenb.) Arcang. - RO-HSepv 13070**

**Tipo bene culturale**  
Beni Naturalistici-Botanica  
**Denominazione contenitore giuridico**  
Museo Erbario  
**Inventario (beni mobili)**  
RO-HSepv 13070  
**Riferimento cronologico**  
SECOLI>ARCHI DI SECOLI>XIX-XX

---

**Misure**

Tipo di misura:  
altezzaxlunghezza  
Unità di misura:  
cm  
Valore:  
43,80x30

---

**Scheda di dettaglio**

**Tipo scheda:**

[BNB<sub>\[1\]</sub>](#)

**Codice internazionale erbario:**

[RO<sub>\[2\]</sub>](#)

**Definizione:**

[erbario<sub>\[3\]</sub>](#)

**Denominazione erbario:**

Museo Erbario

**Tipologie erbario:**

[erbario generale<sub>\[4\]</sub>](#)

**Denominazione collezione/raccolta:**

SOCIÉTÉ POUR L'ÉCHANGE DES PLANTES VASCULAIRES DE L'EUROPE ET DU BASSIN MÉDITERRANÉEN-Edit. J. Lambinon (LG) - Fascicule 22 (1988)

**Famiglia:**

RANUNCULACEAE

**Numero genere:**

10

**Specie nome completo:**

Ranunculus ficaria L. subsp. calthifolius (Reichenb.) Arcang.

**Genere:**

RANUNCULUS

**Specie nome:**

ficaria

**Determinavit:**

D'Ovidio R., Marchi P. & Masci S.

**Numero fogli/parti:**

1

**Località di raccolta:**

Continente:

[Europa<sub>\[5\]</sub>](#)

Stato:

[Italia<sub>\[6\]</sub>](#)

Località:

Lac de Rascino (Italie, prov. Rieti, Lazio), alt. 1142 m, dépression de nature essentiellement tectonique, prés environnants et rives, végétation exclusivement herbacée

**Altitudine:**

1142

**Legit:**

D'Ovidio R., Marchi P. & Masci S. -

**Data esatta:**

1986 04 30

**Revisioni botanica:**

Nome da revisione:

Ranunculus calthifolius (Reichenb.) Bluff, Nees & Schauer

**Inventario:**

Numero:

RO-HSepv 13070

Collocazione:

2

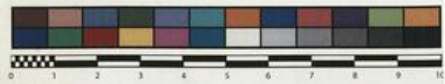
**Stima:**

Stima:

€ 3,00

Data stima:

2026



13070  
1986

SOCIÉTÉ POUR L'ÉCHANGE DES PLANTES VASCULAIRES  
DE L'EUROPE ET DU BASSIN MÉDITERRANÉEN  
Édit. J. Lambinon (L.G.) - Fascicule 23 (1986)

n° 13070 *Ranunculus ficaria* L. subsp. *calthifolius*  
(Reichenb.) Arcang.  
[= *R. calthifolius* (Reichenb.) Bluff, Nees & Schauer]

Lac de Rascino (Italie, prov. Rieti, Lazio), alt. 1142 m,  
dépression de nature essentiellement tectonique, près  
environnants et rives, végétation exclusivement herba-  
cée, 30 avril 1986.

Leg. et det. R. D'Ovidio, P. Marchi & S. Masci

---

**Source URL:** <https://stage.adimus.it/node/22129>

**List of links present in page**

1. <https://stage.adimus.it/it/taxonomy/term/16993>
2. <https://stage.adimus.it/it/taxonomy/term/110764>
3. <https://stage.adimus.it/it/taxonomy/term/110730>
4. <https://stage.adimus.it/it/taxonomy/term/110744>
5. <https://stage.adimus.it/it/taxonomy/term/110761>
6. <https://stage.adimus.it/it/taxonomy/term/8303>