



ADIMUS
Ambiente Digitale
Musei Sapienza

**Ranunculus ficaria L. subsp. calthifolia
(Reichenb.) Arcang. - RO-HSepv 16910**

Tipo bene culturale

Beni Naturalistici-Botanica

Denominazione contenitore giuridico

Museo Erbario

Inventario (beni mobili)

RO-HSepv 16910

Riferimento cronologico

SECOLI>ARCHI DI SECOLI>XIX-XX

Misure

Tipo di misura:

altezzaxlunghezza

Unità di misura:

cm

Valore:

43,80x30

Scheda di dettaglio**Tipo scheda:**[BNB_{\[3\]}](#)**Codice internazionale erbario:**[RO_{\[2\]}](#)**Definizione:**[erbario_{\[3\]}](#)**Denominazione erbario:**

Museo Erbario

Tipologie erbario:[erbario generale_{\[4\]}](#)**Denominazione collezione/raccolta:**

SOCIÉTÉ POUR L'ÉCHANGE DES PLANTES VASCULAIRES DE L'EUROPE ET DU BASSIN MÉDITERRANÉEN-Fascicule 26 (1994-1995) - Edit. J. Lambinon (LG), 1997

Famiglia:

RANUNCULACEAE

Numero genere:

10

Specie nome completo:

Ranunculus ficaria L. subsp. calthifolia (Reichenb.) Arcang.

Genere:

RANUNCULUS

Specie nome:

ficaria

Determinavit:

Khokhriakov A.

Numero fogli/parti:

1

Località di raccolta:

Continente:

[Europa_{\[5\]}](#)

Stato:

[Italia_{\[6\]}](#)

Località:

In viciniis urbis Maikop (Rossia, prov. Krasnodar), 300 m s. m., in locis humidis

Altitudine:

300

Legit:

Khokhriakov A. -

Data esatta:

1970 03 28

Revisioni botanica:

Nome da revisione:

Ficaria calthifolia Reichenb.;

Ficaria verna Huds. subsp calthifolia (Reichenb.) Nyman

Inventario:

Numero:

RO-HSepv 16910

Collocazione:

2

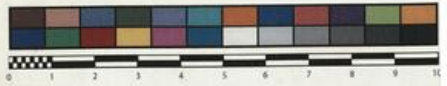
Stima:

Stima:

€ 3,00

Data stima:

2026



Museo Erbario Sapienza Roma



RO-HSepv 16910

SOCIETE POUR L'ECHANGE DES PLANTES VASCULAIRES
DE L'EUROPE ET DU BASSIN MEDITERRANEEN
Fascicule 26 (1994-1995) - Edit. J. Lambinon (LG), 1997

n° 16910 *Ranunculus ficaria* L. subsp. *calthifolius*
(Reichenb.) Arcang. [= *Ficaria calthifolia* Reichenb.;
F. verna Huds. subsp. *calthifolia* (Reichenb.) Nyman]

In vicinis urbis Maikop (Rossia, prov. Krasnodar), 300
m s.m., in locis humidis, 28a Martii 1970.

Leg. et det. A. Khokhriakov

HERB.
HORTI ROMANI

Source URL: <https://stage.adimus.it/node/22128>

List of links present in page

1. <https://stage.adimus.it/it/taxonomy/term/16993>
2. <https://stage.adimus.it/it/taxonomy/term/110764>
3. <https://stage.adimus.it/it/taxonomy/term/110730>
4. <https://stage.adimus.it/it/taxonomy/term/110744>
5. <https://stage.adimus.it/it/taxonomy/term/110761>
6. <https://stage.adimus.it/it/taxonomy/term/8303>