



Ranunculus ficaria L. subsp. bulbilifer Lambinon - RO-HSepv 15019

Identificazione

Tipo scheda	BNB
Livello catalogazione	P
Codice regione	Lazio
Ente schedatore	UNIRM1
Inventario (beni mobili)	RO-HSepv 15019

Bene culturale

Ambito di tutela MiC	architettonico e paesaggistico
Categoria generale	BENI MOBILI
Settore disciplinare	Beni naturalistici
Tipo bene culturale	Beni Naturalistici-Botanica
Categoria disciplinare	[Beni Naturalistici-Botanica]
Definizione bene	erbario
Configurazione strutturale	bene semplice

Localizzazione

Stato	Italia
Regione	Lazio
Provincia	RM
Comune	Roma
Denominazione contenitore giuridico	Museo Erbario

Cronologia

Da 1991 03 25

A 1991 05 07

Dati analitici

Iscrizioni/elementi di rilievo Milano (Italia, prov. Milano, Lombardia), zona 18 : Baggio, Parco delle Cave, presso la cava Cerutti-Ongari, alt. 120 m, boschetto a Quercus robur, Carpinus betulus e Acer campestre, con Anemone nemorosa, Vinca minor e Scilla bifolia (Carpinion betuli)

Classificazione/repertorio/sistematica RANUNCULACEAE/Galasso G.

Dati tecnici

Materia/tecnica-materiale composito Beni naturalistici
materiali vari
tecniche varie

Misure

Tipo di misura	altezzaxlunghezza
Unità di misura	cm
Valore	43,80x30

Condizione giuridica proprietà Ente pubblico non territoriale

Provvedimenti amministrativi-sintesi no

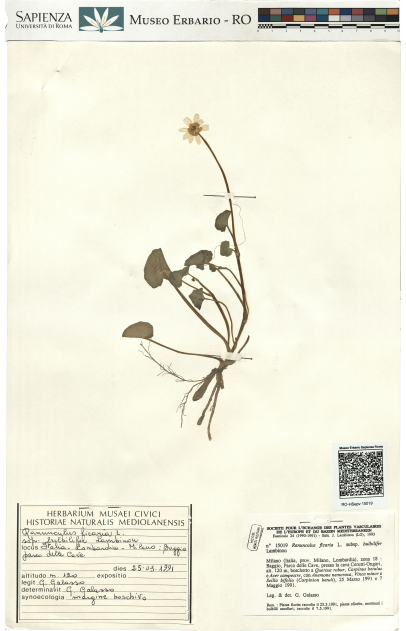
Interesse culturale bene di interesse culturale dichiarato

Situazione bene in uso

Stato di conservazione buono

Restauri e altri interventi pulizia

Documentazione





HERBARIUM MUSAEI CIVICI
HISTORIAE NATURALIS MEDIOLANENSIS

Ranunculus ficaria L.
ssp. *bulbilifer* Lambinon
locus Italia - Lombardia - Milano : Baggio
Parco delle Cave
dies 25.03.1991
altitudo m. 120 expositio
legit G. Galasso
determinavit G. Galasso
synoecologia margine boschivo



SOCIÉTÉ POUR L'ÉCHANGE DES PLANTES VASCULAIRES
DE L'EUROPE ET DU BASSIN MÉDITERRANÉEN
Fascicule 24 (1990-1991) - Edit. J. Lambinon (L.G.), 1993

n° 15019 *Ranunculus ficaria* L. subsp. *bulbilifer*
Lambinon

Milano (Italia, prov. Milano, Lombardia), zona 18 :
Baggio, Parco delle Cave, presso la cava Cerutti-Ongari,
alt. 120 m, boschetto a *Quercus robur*, *Carpinus betulus*
e *Acer campestre*, con *Anemone nemorosa*, *Vincetoxicum*
e *Scilla bifolia* (*Carpinion betuli*), 25 Marzo 1991 e 7
Maggio 1991.

Leg. & det. G. Galasso

Rem. : Plante florite récolte le 25.3.1991, plante sflorite, montrant i
bulbilli ascellari, raccolte il 7.5.1991.

DATI SPECIALISTICA

Ranunculus ficaria L. subsp. bulbifer Lambinon - RO-HSepv 15019

Inventario	Numero	RO-HSepv 15019
	Collocazione	2
Stima	Stima	€ 3,00
	Data stima	2026
Codice internazionale erbario	RO	
Definizione	erbario	
Denominazione erbario	Museo Erbario	
Tipologie erbario	erbario generale	
Denominazione collezione/raccolta	SOCIÉTÉ POUR L'ÉCHANGE DES PLANTES VASCULAIRES DE L'EUROPE ET DU BASSIN MÉDITERRANÉEN-Fascicule 24 (1990-1991) - Edit. J. Lambinon (LG), 1993	
Famiglia	RANUNCULACEAE	
Numero genere	10	
Specie nome completo	Ranunculus ficaria L. subsp. bulbifer Lambinon	
Genere	RANUNCULUS	
Specie nome	ficaria	
Determinavit	Galasso G.	
Numero fogli/parti	2	
Località di raccolta	Continente	Europa
	Stato	Italia
	Località	Milano (Italia, prov. Milano, Lombardia), zona 18 : Baggio, Parco delle Cave, presso la cava Cerutti-Ongari, alt. 120 m, boschetto a Quercus robur, Carpinus betulus e Acer campestre, con Anemone nemorosa, Vinca minor e Scilla bifolia (Carpinion betuli)
Altitudine	120	
Legit	Galasso G. -	
Data esatta	1991 03 25 et 1991 05 07	
Revisioni botanica	Nome da revisione	-



I contenuti di questo documento sono rilasciati sotto licenza Creative Commons Attribuzione-NonCommerciale-
CondividiAlloStessoModo 4.0 Internazionale
creativecommons.org/licenses/by-nc-sa/4.0/deed.it

Source URL: <https://stage.adimus.it/node/22125>