



Ranunculus circinatifrons (Markl.) S. Ericsson - RO-HSepv 15999

Identificazione

Tipo scheda	BNB
Livello catalogazione	P
Codice regione	Lazio
Ente schedatore	UNIRM1
Inventario (beni mobili)	RO-HSepv 15999

Bene culturale

Ambito di tutela MiC	architettonico e paesaggistico
Categoria generale	BENI MOBILI
Settore disciplinare	Beni naturalistici
Tipo bene culturale	Beni Naturalistici-Botanica
Categoria disciplinare	[Beni Naturalistici-Botanica]
Definizione bene	erbario
Configurazione strutturale	bene complesso
Quantità esemplari/oggetti componenti	2

Localizzazione

Stato	Italia
Regione	Lazio
Provincia	RM
Comune	Roma
Denominazione contenitore giuridico	Museo Erbario

Cronologia

Riferimento cronologico	SECOLI>ARCHI DI SECOLI>XIX-XX
Da	1990/05/11
A	1990/05/11

Dati analitici

Iscrizioni/elementi di rilievo	Kärkölä [Finland, South Häme (EH/Ta)], Vähä-Sattiala, border of Koski, depression of Rivulet Läksiänoja 0-400 m W of the road Kärkölä-Koski, Grid 27°E : 67636:4040-4043, 60°58'N 25°13'-14'E, alt. 95-105 m, herb-rich mixed forest, fairly abundant, with Adoxa moschatellina, Anemone nemorosa, Carex cespitosa, C. digitata, C. pediformis, Equisetum pratense, Pulmonaria obscura, Ranunculus fallax, Ribes alpinum, Stellaria nemorum, Viola palustris
Classificazione/repertorio/sistematica	RANUNCULACEAE/Lampinen R. & T.

Dati tecnici

Materia/tecnica-materiale composito	Beni naturalistici materiali vari tecniche varie	
Misure	Tipo di misura	altezzaxlunghezza
	Unità di misura	cm
	Valore	43,80x30
Condizione giuridica	proprietà Ente pubblico non territoriale	
Provvedimenti amministrativi-sintesi	no	
Interesse culturale	bene di interesse culturale dichiarato	
Situazione	bene in uso	
Stato di conservazione	buono	
Restauri e altri interventi	pulizia	

Documentazione

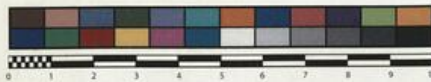




SAPIENZA
UNIVERSITÀ DI ROMA



MUSEO ERBARIO - RO



Museo Erbario Sapienza Roma



RO-HSepv 15999

HERB.
MORTI ROMANI

SOCIÉTÉ POUR L'ÉCHANGE DES PLANTES VASCULAIRES
DE L'EUROPE ET DU BASSIN MÉDITERRANÉEN
Fascicule 25 (1992-1993) - Edit. J. Lambinon (LG), 1995

n° 15999 *Ranunculus circinatifrons* (Markl.) S.
Ericsson, *Ann. Bot. Fennici*, 29 : 136, 1992
[= *R. cassubicus* L. subsp. *circinatifrons* Markl.]

Kärkölä [Finland, South Häme (EH/Ta)], Vähä-Sattiala,
border of Koski, depression of Rivulet Läksinäoja 0-400
m W of the road Kärkölä-Koski, Grid 27°E :
67636:4040-4043, 60°58'N 25°13'-14'E, alt. 95-105 m,
herb-rich mixed forest, fairly abundant, with *Adoxa*
moschatellina, *Anemone nemorosa*, *Carex cespitosa*, *C.*
digitata, *C. pediformis*, *Equisetum pratense*, *Fulmonaria*
obscura, *Ranunculus fallax*, *Ribes alpinum*, *Stellaria*
nemorum, *Viola palustris*, May 11th, 1990.

Leg. et det. R. & T. Lampinen n° 7245

Rem. - Type locality.

DATI SPECIALISTICA

Ranunculus circinatifrons (Markl.) S. Ericsson - RO-HSepv 15999

Inventario	Numero	RO-HSepv 15999
	Collocazione	2
Stima	Stima	€ 3,00
	Data stima	2026
Codice internazionale erbario	RO	
Definizione	erbario	
Denominazione erbario	Museo Erbario	
Tipologie erbario	erbario generale	
Denominazione collezione/raccolta	SOCIÉTÉ POUR L'ÉCHANGE DES PLANTES VASCULAIRES DE L'EUROPE ET DU BASSIN MÉDITERRANÉEN-Fascicule 25 (1992-1993) - Edit. J. Lambinon (LG), 1995	
Famiglia	RANUNCULACEAE	
Numero genere	10	
Specie nome completo	Ranunculus circinatifrons (Markl.) S. Ericsson	
Genere	RANUNCULUS	
Specie nome	circinatifrons	
Determinavit	Lampinen R. & T.	
Numero fogli/parti	1	
Località di raccolta	Continente	Europa
	Stato	Italia
	Località	Kärkölä [Finland, South Häme (EH/Ta)], Vähä-Sattiala, border of Koski, depression of Rivulet Läksiänoja 0-400 m W of the road Kärkölä-Koski, Grid 27°E : 67636:4040-4043, 60°58'N 25°13'-14'E, alt. 95-105 m, herb-rich mixed forest, fairly abundant, with Adoxa moschatellina, Anemone nemorosa, Carex cespitosa, C. digitata, C. pediformis, Equisetum pratense, Pulmonaria obscura, Ranunculus fallax, Ribes alpinum, Stellaria nemorum, Viola palustris
Altitudine	95105	
Legit	Lampinen R. & T. - 7245	
Data esatta	1990 05 11	
Revisioni botanica	Nome da revisione	Ranunculus cassubicus L. subsp. circinatifrons Markl.



I contenuti di questo documento sono rilasciati sotto licenza Creative Commons Attribuzione-NonCommerciale-
CondividiAlloStessoModo 4.0 Internazionale
creativecommons.org/licenses/by-nc-sa/4.0/deed.it

Source URL: <https://stage.adimus.it/node/22119>