



ADIMUS  
Ambiente Digitale  
Musei Sapienza

---

**Ranunculus auricomus L. subsp.  
subfirmicaulis Markl. - RO-HSepv 12149**

**Tipo bene culturale**  
Beni Naturalistici-Botanica  
**Denominazione contenitore giuridico**  
Museo Erbario  
**Inventario (beni mobili)**  
RO-HSepv 12149  
**Riferimento cronologico**  
SECOLI>ARCHI DI SECOLI>XIX-XX

---

#### Misure

Tipo di misura:  
altezzaxlunghezza  
Unità di misura:  
cm  
Valore:  
43,80x30

---

#### Scheda di dettaglio

##### Tipo scheda:

[BNB<sub>\[1\]</sub>](#)

##### Codice internazionale erbario:

[RO<sub>\[2\]</sub>](#)

##### Definizione:

[erbario<sub>\[3\]</sub>](#)

##### Denominazione erbario:

Museo Erbario

##### Tipologie erbario:

[erbario generale<sub>\[4\]</sub>](#)

##### Denominazione collezione/raccolta:

SOCIÉTÉ POUR L'ÉCHANGE DES PLANTES VASCULAIRES DE L'EUROPE ET DU BASSIN MÉDITERRANÉEN-Edit. J. Lambinon (LG) - Fascicule 21 (1986)

##### Famiglia:

RANUNCULACEAE

##### Numero genere:

10

##### Specie nome completo:

*Ranunculus auricomus* L. subsp. *subfirmicaulis* Markl.

##### Genere:

RANUNCULUS

##### Specie nome:

auricomus

##### Determinavit:

Rastetter V.

##### Numero fogli/parti:

1

##### Località di raccolta:

Continente:

[Europa<sub>\[5\]</sub>](#)

Stato:

[Italia<sub>\[6\]</sub>](#)

Località:

Forêt entre Burnhaupt-le-Bas et Gildwiller (Sundgau) (France, dép. Haut-Rhin), à droite de la route allant de Burnhaupt-le-Bas à Gildwiller (Départementale n°26), alt. env. 300 m, station très humide, inondée en hiver, sur sol décalcifié, avec *Filipendula ulmaria*, *Ranunculus ficaria*, *Cardamine pratensis*, *Carex brizoides*, *Carpinus betulus*, *Quercus petraea*, *Fraxinus excelsior*, *Chrysosplenium alternifolium*, *Primula elatior*...

##### Altitudine:

300

##### Legit:

Rastetter V. -

##### Data esatta:

1985 04 28

##### Revisioni botanica:

Nome da revisione:

-

##### Inventario:

Numero:

RO-HSepv 12149

Collocazione:

2

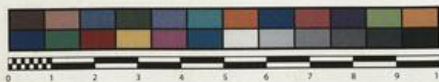
##### Stima:

Stima:

€ 3,00

Data stima:

2026



Museo Erbario Sapienza Roma



RO-HSepv 12149

SOCIÉTÉ POUR L'ÉCHANGE DES PLANTES VASCULAIRES  
DE L'EUROPE ET DU BASSIN MÉDITERRANÉEN  
HERB. ADRI. ROMAN. (Ed. J. Lambinon (LC) - Fascicule 21 (1986))

n° 12149 *Ranunculus auricomus* L. subsp.  
*subfirmicaulis* Markl.

Forêt entre Burnhaupt-le-Bas et Gildwiller  
(Sundgau) (France, dép. Haut-Rhin), à droite  
de la route allant de Burnhaupt-le-Bas à  
Gildwiller (Départementale n° 26), alt. env.  
300 m, station très humide, inondée en hi-  
ver, sur sol décalcifié, avec *Filipendula*  
*ulmaria*, *Ranunculus ficaria*, *Cardamine pra-*  
*tensis*, *Carex brizoides*, *Carpinus betulus*,  
*Quercus petraea*, *Fraxinus excelsior*, *Chryso-*  
*plenium alternifolium*, *Primula elatior*, ...,  
28 avril 1985.

Leg. et det. V. Rastetter  
Vidit R. Engel

---

**Source URL:** <https://stage.adimus.it/node/22111>

**List of links present in page**

1. <https://stage.adimus.it/it/taxonomy/term/16993>
2. <https://stage.adimus.it/it/taxonomy/term/110764>
3. <https://stage.adimus.it/it/taxonomy/term/110730>
4. <https://stage.adimus.it/it/taxonomy/term/110744>
5. <https://stage.adimus.it/it/taxonomy/term/110761>
6. <https://stage.adimus.it/it/taxonomy/term/8303>