



ADIMUS
Ambiente Digitale
Musei Sapienza

**Ranunculus auricomus L. subsp.
alsaticus W. Koch - RO-HSepv 15016**

Tipo bene culturale

Beni Naturalistici-Botanica

Denominazione contenitore giuridico

Museo Erbario

Inventario (beni mobili)

RO-HSepv 15016

Riferimento cronologico

SECOLI>ARCHI DI SECOLI>XIX-XX

Misure

Tipo di misura:

altezzaxlunghezza

Unità di misura:

cm

Valore:

43,80x30

Scheda di dettaglio**Tipo scheda:**[BNB_{\[1\]}](#)**Codice internazionale erbario:**[RO_{\[2\]}](#)**Definizione:**[erbario_{\[3\]}](#)**Denominazione erbario:**

Museo Erbario

Tipologie erbario:[erbario generale_{\[4\]}](#)**Denominazione collezione/raccolta:**

SOCIÉTÉ POUR L'ÉCHANGE DES PLANTES VASCULAIRES DE L'EUROPE ET DU BASSIN MÉDITERRANÉEN-Fascicule 24 (1990-1991) - Edit. J. Lambinon (LG), 1993

Famiglia:

RANUNCULACEAE

Numero genere:

10

Specie nome completo:

Ranunculus auricomus L. subsp. alsaticus W. Koch

Genere:

RANUNCULUS

Specie nome:

auricomus

Determinavit:

Rastetter V.

Numero fogli/parti:

1

Località di raccolta:

Continente:

[Europa_{\[5\]}](#)

Stato:

[Italia_{\[6\]}](#)

Località:

Munwiller (France, dép. Haut-Rhin), forêt dite Altwald, entre Munwiller et Gundolsheim, sur alluvions de la Thur, alt. env. 208 m, avec Galium aparine, Alliaria petiolata, Viola reichenbachiana, Glechoma hederacea, Primula elatior, Ranunculus ficaria, Quercus petraea, Carpinus betulus, Carex sylvatica, Arum maculatum...

Altitudine:

208

Legit:

Rastetter V. -

Data esatta:

1990 04 08

Revisioni botanica:

Nome da revisione:

-

Inventario:

Numero:

RO-HSepv 15016

Collocazione:

2

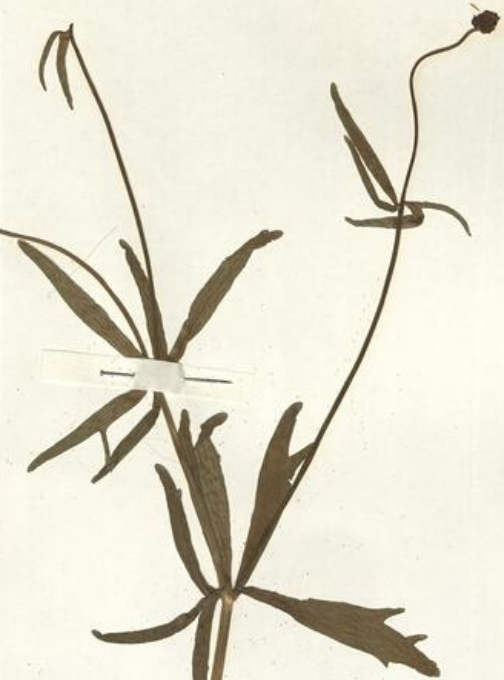
Stima:

Stima:

€ 3,00

Data stima:

2026



Museo Erbario Sapienza Roma



RO-HSeprv 15016

SOCIÉTÉ POUR L'ÉCHANGE DES PLANTES VASCULAIRES
DE L'EUROPE ET DU BASSIN MÉDITERRANÉEN
Fascicule 24 (1990-1991) - Edit. J. Lambinon (L.G.), 1993

n° 15016 *Ranunculus auricomus* L. subsp. *alsaticus* W.
Koch

Munwiller (France, dép. Haut-Rhin), forêt dite Altwald,
entre Munwiller et Gundolsheim, sur alluvions de la
Thur, alt. env. 208 m, avec *Galium aparine*, *Alliaria
petiolata*, *Viola reichenbachiana*, *Glechoma hederacea*,
Primula elatior, *Ranunculus ficaria*, *Quercus petraea*,
Carpinus betulus, *Carex sylvatica*, *Arum maculatum*....
8 avril 1990.

Leg. et det. V. Rastetter

Rem. : Conforme aux échantillons déterminés par R. Engel.



Source URL: <https://stage.adimus.it/node/22106>

List of links present in page

1. <https://stage.adimus.it/it/taxonomy/term/16993>
2. <https://stage.adimus.it/it/taxonomy/term/110764>
3. <https://stage.adimus.it/it/taxonomy/term/110730>
4. <https://stage.adimus.it/it/taxonomy/term/110744>
5. <https://stage.adimus.it/it/taxonomy/term/110761>
6. <https://stage.adimus.it/it/taxonomy/term/8303>