



ADIMUS
Ambiente Digitale
Musei Sapienza

**Ranunculus asiaticus L. subsp. latilobus
Vierh. var. albus Dörfl. - RO-HSepv
11227**

Tipo bene culturale

Beni Naturalistici-Botanica

Denominazione contenitore giuridico

Museo Erbario

Inventario (beni mobili)

RO-HSepv 11227

Riferimento cronologico

SECOLI>ARCHI DI SECOLI>XIX-XX

Misure

Tipo di misura:

altezzaxlunghezza

Unità di misura:

cm

Valore:

43,80x30

Scheda di dettaglio**Tipo scheda:**[BNB_{\[13\]}](#)**Codice internazionale erbario:**[RO_{\[2\]}](#)**Definizione:**[erbario_{\[3\]}](#)**Denominazione erbario:**

Museo Erbario

Tipologie erbario:[erbario generale_{\[4\]}](#)**Denominazione collezione/raccolta:**

SOCIÉTÉ POUR L'ÉCHANGE DES PLANTES VASCULAIRES DE L'EUROPE ET DU BASSIN MÉDITERRANÉEN-Edit. J. Lambinon (LG) - Fascicule 20 (1985)

Famiglia:

RANUNCULACEAE

Numero genere:

10

Specie nome completo:

Ranunculus asiaticus L. subsp. latilobus Vierh. var. albus Dörf.

Genere:

RANUNCULUS

Specie nome:

asiaticus

Determinavit:

Van Buggenhout G.

Numero fogli/parti:

1

Località di raccolta:

Continente:

[Europa_{\[5\]}](#)

Stato:

[Italia_{\[6\]}](#)

Località:

Ágios Nikólaos (île de Crète, nomós Lasithíou), colline à gauche de la route Ágios Nikólaos/Kritsá, à quelques centaines de mètres avant le croisement avec l'autoroute Iràklion/Sitía

Legit:

Van Buggenhout G. -

Data esatta:

1983 05 23

Revisioni botanica:

Nome da revisione:

-

Inventario:

Numero:

RO-HSepv 11227

Collocazione:

2

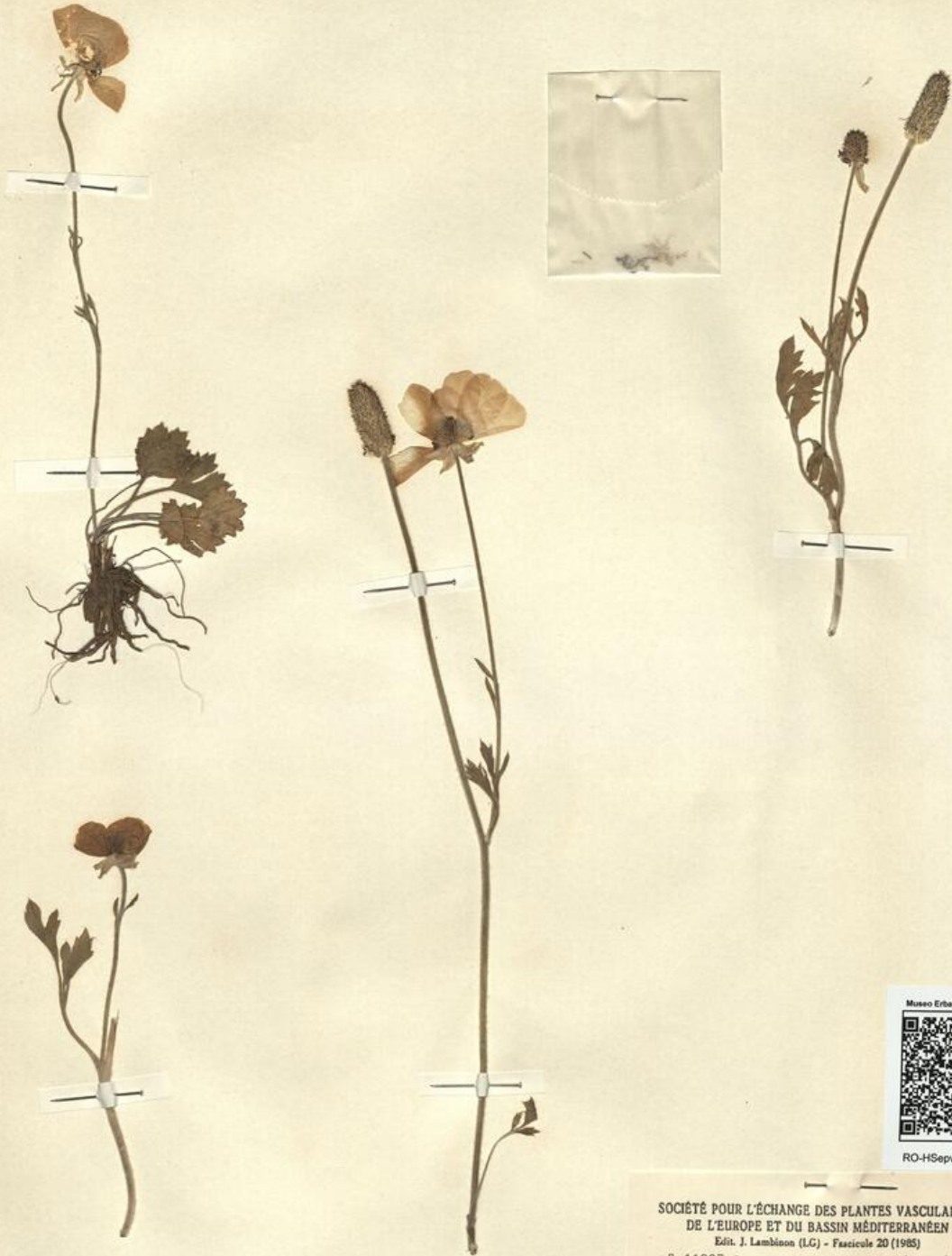
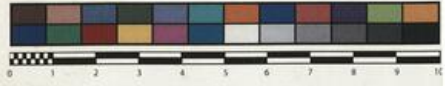
Stima:

Stima:

€ 3,00

Data stima:

2026



Museo Erbario Sapienza Roma



RO-HSepv 11227

SOCIÉTÉ POUR L'ÉCHANGE DES PLANTES VASCULAIRES
DE L'EUROPE ET DU BASSIN MÉDITERRANÉEN

Édit. J. Lambinon (LG) - Fascicule 20 (1985)

n° 11227 *Ranunculus asiaticus* L. subsp.
latilobus Vierh. var. *albus* Dörfl.
[cf. K.H. Rechinger, Flora Aegaea, Flora
der Inseln und Halbinseln des Ägäischen
Meeres, 189, 1943]

Ágios Nikólaos (île de Crète, nomós Lasi-
thíou), colline à gauche de la route Ágios
Nikólaos/Kritsa, à quelques centaines de
mètres avant le croisement avec l'autoroute
Iraklion/Sitía, 23 mai 1983.

Leg. et det. G. Van Buggenhout

Rem. : La majorité des exemplaires présente
les caractères de la subsp. *latilobus*
Vierh. (folia non vel nonnulla tantum multi-
fida), permettant de la distinguer de la
subsp. *tenuilobus* (Boiss.) Vierh. (folia
basalia omnia multifida).

HERB.
HORTI ROMANI

Source URL: <https://stage.adimus.it/node/22105>

List of links present in page

1. <https://stage.adimus.it/it/taxonomy/term/16993>
2. <https://stage.adimus.it/it/taxonomy/term/110764>
3. <https://stage.adimus.it/it/taxonomy/term/110730>
4. <https://stage.adimus.it/it/taxonomy/term/110744>
5. <https://stage.adimus.it/it/taxonomy/term/110761>
6. <https://stage.adimus.it/it/taxonomy/term/8303>