



ADIMUS  
Ambiente Digitale  
Musei Sapienza

---

**Ranunculus aquatilis L. - RO-HSepv  
16908**

**Tipo bene culturale**

Beni Naturalistici-Botanica

**Denominazione contenitore giuridico**

Museo Erbario

**Inventario (beni mobili)**

RO-HSepv 16908

**Riferimento cronologico**

SECOLI&gt;ARCHI DI SECOLI&gt;XIX-XX

---

**Misure**

Tipo di misura:

altezzaxlunghezza

Unità di misura:

cm

Valore:

43,80x30

---

**Scheda di dettaglio****Tipo scheda:**[BNB<sub>\[3\]</sub>](#)**Codice internazionale erbario:**[RO<sub>\[23\]</sub>](#)**Definizione:**[erbario<sub>\[3\]</sub>](#)**Denominazione erbario:**

Museo Erbario

**Tipologie erbario:**[erbario generale<sub>\[4\]</sub>](#)**Denominazione collezione/raccolta:**

SOCIÉTÉ POUR L'ÉCHANGE DES PLANTES VASCULAIRES DE L'EUROPE ET DU BASSIN MÉDITERRANÉEN-Fascicule 26 (1994-1995) - Edit. J. Lambinon (LG), 1997

**Famiglia:**

RANUNCULACEAE

**Numero genere:**

10

**Specie nome completo:**

Ranunculus aquatilis L.

**Genere:**

RANUNCULUS

**Specie nome:**

aquatilis

**Determinavit:**

Berger E.

**Numero fogli/parti:**

1

**Località di raccolta:**

Continente:

[Europa<sub>\[5\]</sub>](#)

Stato:

[Italia<sub>\[6\]</sub>](#)

Località:

Etang Fourchu (Frankreich, Dep. Territoire-de-Belfort), 4 km nördlich Florimont, Höhe 398 m, Seeufer

**Altitudine:**

398

**Legit:**

Berger E. - 3762

**Data esatta:**

1969 05 14

**Revisioni botanica:**

Nome da revisione:

Ranunculus diversifolius Gilib.

**Inventario:**

Numero:

RO-HSepv 16908

Collocazione:

2

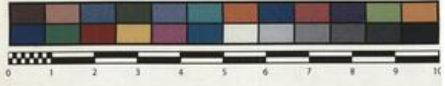
**Stima:**

Stima:

€ 3,00

Data stima:

2026



Museo Erbario Sapienza Roma



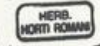
RO-HSeprv 16098

SOCIÉTÉ POUR L'ÉCHANGE DES PLANTES VASCULAIRES  
DE L'EUROPE ET DU BASSIN MÉDITERRANÉEN  
Fascicule 26 (1994-1995) - Edit. J. Lambinon (L.G.), 1997

n° 16908 *Ranunculus aquatilis* L. [= *R. diversifolius*  
Gilib.]

Etang Fourchu (Frankreich, Dep. Territoire-de-Belfort),  
4 km nördlich Florimont, Höhe 398 m, Seeufer, 14. Mai  
1969.

Leg. et det. E. Berger Nr. 3762  
Vidit G. Wiegleb



Rem.: Unter Nr. 5460 (Fasc. 13) bereits verteil. "From the point of  
view of "hard" morphological characters (shape of suctories, shape of  
floating leaves) the specimens sent is a good *Ranunculus aquatilis* L.  
However, the petals are quite large and more within the range of *R.*  
*petana*" (G. Wiegleb, 7.1996).

---

**Source URL:** <https://stage.adimus.it/node/22103>

**List of links present in page**

1. <https://stage.adimus.it/it/taxonomy/term/16993>
2. <https://stage.adimus.it/it/taxonomy/term/110764>
3. <https://stage.adimus.it/it/taxonomy/term/110730>
4. <https://stage.adimus.it/it/taxonomy/term/110744>
5. <https://stage.adimus.it/it/taxonomy/term/110761>
6. <https://stage.adimus.it/it/taxonomy/term/8303>