



ADIMUS  
Ambiente Digitale  
Musei Sapienza

---

**Myosurus minimus L. - RO-HSepv 13062**

**Tipo bene culturale**  
Beni Naturalistici-Botanica  
**Denominazione contenitore giuridico**  
Museo Erbario  
**Inventario (beni mobili)**  
RO-HSepv 13062  
**Riferimento cronologico**  
SECOLI>ARCHI DI SECOLI>XIX-XX

---

#### Misure

Tipo di misura:  
altezzaxlunghezza  
Unità di misura:  
cm  
Valore:  
43,80x30

---

#### Scheda di dettaglio

##### Tipo scheda:

[BNB<sub>\[1\]</sub>](#)

##### Codice internazionale erbario:

[RO<sub>\[2\]</sub>](#)

##### Definizione:

[erbario<sub>\[3\]</sub>](#)

##### Denominazione erbario:

Museo Erbario

##### Tipologie erbario:

[erbario generale<sub>\[4\]</sub>](#)

##### Denominazione collezione/raccolta:

SOCIÉTÉ POUR L'ÉCHANGE DES PLANTES VASCULAIRES DE L'EUROPE ET DU BASSIN MÉDITERRANÉEN-Edit. J. Lambinon (LG) - Fascicule 22 (1988)

##### Famiglia:

RANUNCULACEAE

##### Numero genere:

8

##### Specie nome completo:

Myosurus minimus L.

##### Genere:

myosurus

##### Specie nome:

minimus

##### Determinavit:

Nurmi J.

##### Numero fogli/parti:

1

##### Località di raccolta:

Continente:

[Europa<sub>\[5\]</sub>](#)

Stato:

[Italia<sub>\[6\]</sub>](#)

Località:

Kiikala [Finland, Varsinais-Suomi (V/Ab)], Rekijoki, ca 350 m ESE from Haali farmhouse, Grid 27°E : 6714:304 , UTM FN2, alt. 50 m, copiously in an unplowed corner of a clayey field, with Myosotis arvensis, Elymus repens, Centaurea cyanus, Capsella bursa-pastoris

##### Altitudine:

350

##### Legit:

Nurmi J. - 87-24

##### Data esatta:

1987 06 06

##### Revisioni botanica:

Nome da revisione:

-

##### Inventario:

Numero:

RO-HSepv 13062

Collocazione:

1

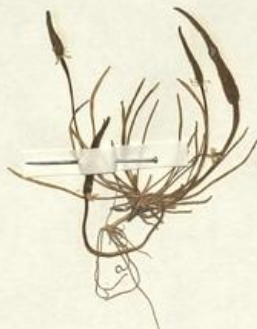
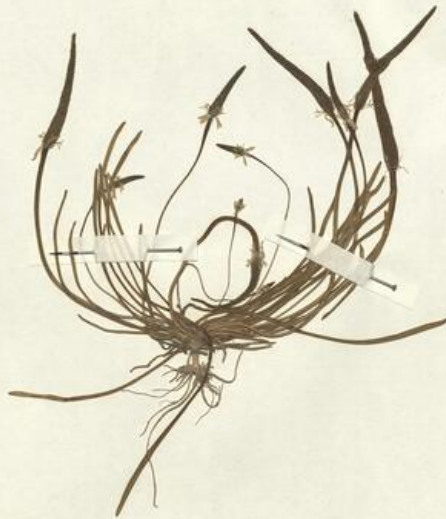
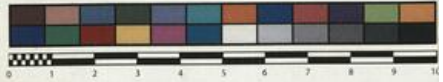
##### Stima:

Stima:

€ 3,00

Data stima:

2026



Museo Erbario Sapienza Roma



RO-HSeprv 13062

SOCIÉTÉ POUR L'ÉCHANGE DES PLANTES VASCULAIRES  
DE L'EUROPE ET DU BASSIN MÉDITERRANÉEN  
Ed. J. Lamboni (L.G.) - Fascicule 22 (1987)

n° 13062 *Myosurus minimus* L.

Kiikala (Finland, Varsinais-Suomi (V/Ab)), Rekiokki, ca  
350 m ESE from Haali farmhouse, Grid 27°E :  
6714:304, UTM FN2, alt. 50 m, copiously in an  
unplowed corner of a clayey field, with *Myosotis*  
*arvensis*, *Elymus repens*, *Centaurea cyanus*, *Capsella*  
*bursa-pastoris*, June 6th, 1987.

Leg. et det. J. Nurmi n° 87-24

---

**Source URL:** <https://stage.adimus.it/node/22098>

**List of links present in page**

1. <https://stage.adimus.it/it/taxonomy/term/16993>
2. <https://stage.adimus.it/it/taxonomy/term/110764>
3. <https://stage.adimus.it/it/taxonomy/term/110730>
4. <https://stage.adimus.it/it/taxonomy/term/110744>
5. <https://stage.adimus.it/it/taxonomy/term/110761>
6. <https://stage.adimus.it/it/taxonomy/term/8303>