



ADIMUS  
Ambiente Digitale  
Musei Sapienza

---

## **Anemone trifolia L. - RO-HSepv 11219**

**Tipo bene culturale**  
Beni Naturalistici-Botanica  
**Denominazione contenitore giuridico**  
Museo Erbario  
**Inventario (beni mobili)**  
RO-HSepv 11219  
**Riferimento cronologico**  
SECOLI>ARCHI DI SECOLI>XIX-XX

---

**Misure**

Tipo di misura:  
altezzaxlunghezza  
Unità di misura:  
cm  
Valore:  
43,80x30

---

**Scheda di dettaglio**

**Tipo scheda:**

[BNB<sub>\[3\]</sub>](#)

**Codice internazionale erbario:**

[RO<sub>\[23\]</sub>](#)

**Definizione:**

[erbario<sub>\[3\]</sub>](#)

**Denominazione erbario:**

Museo Erbario

**Tipologie erbario:**

[erbario generale<sub>\[4\]</sub>](#)

**Denominazione collezione/raccolta:**

SOCIÉTÉ POUR L'ÉCHANGE DES PLANTES VASCULAIRES DE L'EUROPE ET DU BASSIN MÉDITERRANÉEN-Edit. J. Lambinon (LG) - Fascicule 20 (1985)

**Famiglia:**

RANUNCULACEAE

**Numero genere:**

4

**Specie nome completo:**

Anemone trifolia L.

**Genere:**

anemone

**Specie nome:**

trifolia

**Determinavit:**

Feoli Chiapella L.

**Numero fogli/parti:**

1

**Località di raccolta:**

Continente:

[Europa<sub>\[5\]</sub>](#)

Stato:

[Italia<sub>\[6\]</sub>](#)

Località:

Savogna (Italia, prov. Udine), Valli del Natisone : Savogna, alt. 250 m s.m., in silvis solo marnoso-arenaceo, cum Carpinus betulus, Anemone nemorosa, A. ranunculoides, Cardamine bulbifera

**Altitudine:**

250

**Legit:**

Feoli Chiapella L. -

**Data esatta:**

1980 05 11

**Revisioni botanica:**

Nome da revisione:

-

**Inventario:**

Numero:

RO-HSepv 11219

Collocazione:

1

**Stima:**

Stima:

€ 3,00

Data stima:

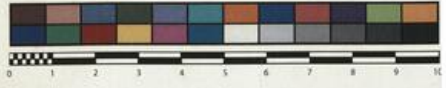
2026



SAPIENZA  
UNIVERSITÀ DI ROMA



MUSEO ERBARIO - RO



Museo Erbario Sapienza Roma



RO-HSepv 11219

SOCIÉTÉ POUR L'ÉCHANGE DES PLANTES VASCULAIRES  
DE L'EUROPE ET DU BASSIN MÉDITERRANÉEN  
Édit. J. Lambinon (LC) - Fascicule 20 (1985)

n° 11219 *Anemone trifolia* L.

Savogna (Italia, prov. Udine), Valli del  
Natisone : Savogna, alt. 250 m s.m., in  
silvis solo marnoso-arenaceo, cum *Carpinus*  
*betulus*, *Anemone nemorosa*, *A. ranun-*  
*culoides*, *Cardamine bulbifera*, 11a Maji  
1980.

Leg. et det. L. Feoli Chiappella



Rem. : Southern-European montane species.

---

**Source URL:** <https://stage.adimus.it/node/22084>

**List of links present in page**

1. <https://stage.adimus.it/it/taxonomy/term/16993>
2. <https://stage.adimus.it/it/taxonomy/term/110764>
3. <https://stage.adimus.it/it/taxonomy/term/110730>
4. <https://stage.adimus.it/it/taxonomy/term/110744>
5. <https://stage.adimus.it/it/taxonomy/term/110761>
6. <https://stage.adimus.it/it/taxonomy/term/8303>