



ADIMUS
Ambiente Digitale
Musei Sapienza

Anemone sylvestris L. - RO-HSepv 15009

Tipo bene culturale

Beni Naturalistici-Botanica

Denominazione contenitore giuridico

Museo Erbario

Inventario (beni mobili)

RO-HSepv 15009

Riferimento cronologico

SECOLI>ARCHI DI SECOLI>XIX-XX

Misure

Tipo di misura:

altezzaxlunghezza

Unità di misura:

cm

Valore:

43,80x30

Scheda di dettaglio**Tipo scheda:**[BNB_{1,1}](#)**Codice internazionale erbario:**[RO_{2,1}](#)**Definizione:**[erbario_{2,1}](#)**Denominazione erbario:**

Museo Erbario

Tipologie erbario:[erbario generale_{4,1}](#)**Denominazione collezione/raccolta:**

SOCIÉTÉ POUR L'ÉCHANGE DES PLANTES VASCULAIRES DE L'EUROPE ET DU BASSIN MÉDITERRANÉEN-Fascicule 24 (1990-1991) - Edit. J. Lambinon (LG), 1993

Famiglia:

RANUNCULACEAE

Numero genere:

4

Specie nome completo:

Anemone sylvestris L.

Genere:

anemone

Specie nome:

sylvestris

Determinavit:

Terpó A.

Numero fogli/parti:

1

Località di raccolta:

Continente:

[Europa_{1,1}](#)

Stato:

[Italia_{1,1}](#)

Località:

Esztergom, Pilis Mts., in the Búbánat-völgy (= B. valley) (Hungary, county Komárom-Esztergom), alt. 215 m, on open clayey soil, with Polygala major, Oxytropis pilosa, Orchis militaris, in smaller and larger group (polycormon-type)

Altitudine:

215

Legit:

Terpó A. & Böhm É. -

Data esatta:

1990 05 03

Revisioni botanica:

Nome da revisione:

-

Inventario:

Numero:

RO-HSepv 15009

Collocazione:

1

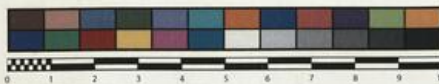
Stima:

Stima:

€ 3,00

Data stima:

2026



Museo Erbario Sapienza Roma



RO-HSeprv 15009

MES
10/17/2014

SOCIÉTÉ POUR L'ÉCHANGE DES PLANTES VASCULAIRES
DE L'EUROPE ET DU BASSIN MÉDITERRANÉEN
Fascicule 24 (1990-1991) - Édité J. Lambinon (LG), 1993

n° 15009 *Anemone sylvestris* L.
[Cf. R. Soó, Synopsis Systematico-Geobotanica Florae
Vegetationisque Hungariae, II : 49, 1966]

Esztergom, Pilis Mts., in the Búhánat-völgy (= B.-
valley) (Hungary, county Komárom-Esztergom), alt. 215
m, on open clayey soil, with *Polygala major*, *Oxytropis*
pilosa, *Orchis militaris*, in smaller and larger group
(polycormon-type), May 3rd, 1990.

Leg. A. Terpó & É. Böhm
Det. A. Terpó

Source URL: <https://stage.adimus.it/node/22083>

List of links present in page

1. <https://stage.adimus.it/it/taxonomy/term/16993>
2. <https://stage.adimus.it/it/taxonomy/term/110764>
3. <https://stage.adimus.it/it/taxonomy/term/110730>
4. <https://stage.adimus.it/it/taxonomy/term/110744>
5. <https://stage.adimus.it/it/taxonomy/term/110761>
6. <https://stage.adimus.it/it/taxonomy/term/8303>