



Anemone ranunculoides L. subsp. ranunculoides - RO-HSepv 13055

Identificazione

Tipo scheda	BNB
Livello catalogazione	P
Codice regione	Lazio
Ente schedatore	UNIRM1
Inventario (beni mobili)	RO-HSepv 13055

Bene culturale

Ambito di tutela MiC	architettonico e paesaggistico
Categoria generale	BENI MOBILI
Settore disciplinare	Beni naturalistici
Tipo bene culturale	Beni Naturalistici-Botanica
Categoria disciplinare	[Beni Naturalistici-Botanica]
Definizione bene	erbario
Configurazione strutturale	bene semplice

Localizzazione

Stato	Italia
Regione	Lazio
Provincia	RM
Comune	Roma
Denominazione contenitore giuridico	Museo Erbario

Cronologia

Da	1986/05/16
A	1986/05/16

Dati analitici

Iscrizioni/elementi di rilievo	Laruns (Vallée d'Ossau) (France, dép. Pyrénées-Atlantiques), hêtraie-sapinière juste au-dessus et au sud de l'usine d'Artouste, alt. 1180 m, floraison vernale du sous-bois clair et des pelouses de l'étage montagnard
Classificazione/repertorio/sistematica	RANUNCULACEAE/Lazare J.J.

Dati tecnici

Materia/tecnica-materiale composito	Beni naturalistici materiali vari tecniche varie
Misure	Tipo di misura altezzaxlunghezza Unità di misura cm Valore 43,80x30
Condizione giuridica	proprietà Ente pubblico non territoriale
Provvedimenti amministrativi-sintesi	no
Interesse culturale	bene di interesse culturale dichiarato
Situazione	bene in uso
Stato di conservazione	buono
Restauri e altri interventi	pulizia

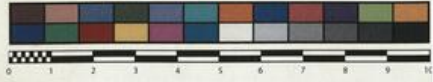
Documentazione



SAPIENZA
UNIVERSITÀ DI ROMA



MUSEO ERBARIO - RO



Museo Erbario Sapienza Roma



RO-HSepv 13055

HERB.
SOCIÉTÉ POUR L'ÉCHANGE DES PLANTES VASCULAIRES
DE L'EUROPE ET DU BASSIN MÉDITERRANÉEN

Édit. J. Lambdon (L.G.) - Fascicule 22 (1988)

n° 13055 *Anemone ranunculoides* L. subsp. *ranunculoides*

Laruns (Vallée d'Ossau) (France, dép. Pyrénées-Atlantiques), hêtraie-sapinière juste au-dessus et au sud de l'usine d'Arrouste, alt. 1180 m, floraison vernale du sous-bois clair et des pelouses de l'étage montagnard, 16 mai 1986.

Leg. et det. J.J. Lazare

DATI SPECIALISTICA

Anemone ranunculoides L. subsp. ranunculoides - RO-HSepv 13055

Inventario	Numero	RO-HSepv 13055
	Collocazione	1
Stima	Stima	€ 3,00
	Data stima	2026
Codice internazionale erbario	RO	
Definizione	erbario	
Denominazione erbario	Museo Erbario	
Tipologie erbario	erbario generale	
Denominazione collezione/raccolta	SOCIÉTÉ POUR L'ÉCHANGE DES PLANTES VASCULAIRES DE L'EUROPE ET DU BASSIN MÉDITERRANÉEN-Edit. J. Lambinon (LG) - Fascicule 22 (1988)	
Famiglia	RANUNCULACEAE	
Numero genere	4	
Specie nome completo	Anemone ranunculoides L. subsp. ranunculoides	
Genere	anemone	
Specie nome	ranunculoides	
Determinavit	Lazare J.J.	
Numero fogli/parti	1	
Località di raccolta	Continente	Europa
	Stato	Italia
	Località	Laruns (Vallée d'Ossau) (France, dép. Pyrénées-Atlantiques), hêtraie-sapinière juste au-dessus et au sud de l'usine d'Artouste, alt. 1180 m, floraison vernale du sous-bois clair et des pelouses de l'étage montagnard
Altitudine	1180	
Legit	Lazare J.J. -	
Data esatta	1986 05 16	
Revisioni botanica	Nome da revisione	-



I contenuti di questo documento sono rilasciati sotto licenza Creative Commons Attribuzione-NonCommerciale-
CondividiAlloStessoModo 4.0 Internazionale
creativecommons.org/licenses/by-nc-sa/4.0/deed.it

Source URL: <https://stage.adimus.it/node/22081>