



ADIMUS
Ambiente Digitale
Musei Sapienza

**Hepatica nobilis Schreb. - RO-HSepv
18959**

Tipo bene culturale
Beni Naturalistici-Botanica
Denominazione contenitore giuridico
Museo Erbario
Inventario (beni mobili)
RO-HSepv 18959
Riferimento cronologico
SECOLI>ARCHI DI SECOLI>XIX-XX

Misure

Tipo di misura:
altezzaxlunghezza
Unità di misura:
cm
Valore:
43,80x30

Scheda di dettaglio

Tipo scheda:

[BNB_{\[3\]}](#)

Codice internazionale erbario:

[RO_{\[23\]}](#)

Definizione:

[erbario_{\[3\]}](#)

Denominazione erbario:

Museo Erbario

Tipologie erbario:

[erbario generale_{\[4\]}](#)

Denominazione collezione/raccolta:

SOCIÉTÉ POUR L'ÉCHANGE DES PLANTES VASCULAIRES DE L'EUROPE ET DU BASSIN MÉDITERRANÉEN-Fascicule 28 [1998-1999(-2000)] - Edit. J. Lambinon (LG), 2000

Famiglia:

RANUNCULACEAE

Numero genere:

4

Specie nome completo:

Hepatica nobilis Schreb.

Genere:

anemone

Specie nome:

nobilis

Determinavit:

Uribe-Echebarria P.M.

Numero fogli/parti:

1

Località di raccolta:

Continente:

[Europa_{\[5\]}](#)

Stato:

[Italia_{\[6\]}](#)

Località:

Asparrena (España, prov. Álava), sondeo de Urkilla, Zumarraundi, UTM 30 TWN 5552, alt. 1000 m, hayedos sobre terreno calizo

Altitudine:

1000

Legit:

Uribe-Echebarria P.M. - VIT 62337

Data esatta:

1999 03 18

Revisioni botanica:

Nome da revisione:

-

Inventario:

Numero:

RO-HSepv 18959

Collocazione:

1

Stima:

Stima:

€ 3,00

Data stima:

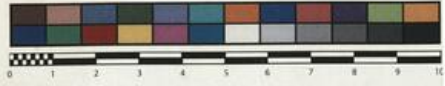
2026



SAPIENZA
UNIVERSITÀ DI ROMA



MUSEO ERBARIO - RO



Museo Erbario Sapienza Roma



RO-HSeprv 18959



**Société pour l'Echange des Plantes vasculaires
de l'Europe et du Bassin méditerranéen**

Fascicule 28 [1998-1999(-2000)] - Edit. J. Lambinon (LG), 2000

n° 18959 *Hepatica nobilis* Schreb.

Asparrena (España, prov. Álava), sondeo de Urkilla, Zumarrandi,
UTM 30 TWN 5552, alt. 1000 m, hayedos sobre terreno calizo, 18
Marzo 1999.

Leg. et det. P.M. Uribe-Echeburria n° VII 62337

Source URL: <https://stage.adimus.it/node/22076>

List of links present in page

1. <https://stage.adimus.it/it/taxonomy/term/16993>
2. <https://stage.adimus.it/it/taxonomy/term/110764>
3. <https://stage.adimus.it/it/taxonomy/term/110730>
4. <https://stage.adimus.it/it/taxonomy/term/110744>
5. <https://stage.adimus.it/it/taxonomy/term/110761>
6. <https://stage.adimus.it/it/taxonomy/term/8303>