



ADIMUS  
Ambiente Digitale  
Musei Sapienza

---

**Anemone nemorosa L. - RO-HSepv 11218**

**Tipo bene culturale**

Beni Naturalistici-Botanica

**Denominazione contenitore giuridico**

Museo Erbario

**Inventario (beni mobili)**

RO-HSepv 11218

**Riferimento cronologico**

SECOLI&gt;ARCHI DI SECOLI&gt;XIX-XX

---

**Misure**

Tipo di misura:

altezzaxlunghezza

Unità di misura:

cm

Valore:

43,80x30

---

**Scheda di dettaglio****Tipo scheda:**[BNB<sub>\[1\]</sub>](#)**Codice internazionale erbario:**[RO<sub>\[2\]</sub>](#)**Definizione:**[erbario<sub>\[3\]</sub>](#)**Denominazione erbario:**

Museo Erbario

**Tipologie erbario:**[erbario generale<sub>\[4\]</sub>](#)**Denominazione collezione/raccolta:**

SOCIÉTÉ POUR L'ÉCHANGE DES PLANTES VASCULAIRES DE L'EUROPE ET DU BASSIN MÉDITERRANÉEN-Edit. J.

Lambinon (LG) - Fascicule 20 (1985)

**Famiglia:**

RANUNCULACEAE

**Numero genere:**

4

**Specie nome completo:**

Anemone nemorosa L.

**Genere:**

anemone

**Specie nome:**

nemorosa

**Determinavit:**

Losa Quintana J. M.

**Numero fogli/parti:**

1

**Località di raccolta:**

Continente:

[Europa<sub>\[5\]</sub>](#)

Stato:

[Italia<sub>\[6\]</sub>](#)

Località:

Puebla de Lillo (España, prov. León, Cordillera Cantabrica), Pinar de Lillo, alt. 1550 m, en lugares humedos y sombríos del Pinar de Pinus sylvestris

**Altitudine:**

1550

**Legit:**

Losa Quintana J.M. -

**Data esatta:**

1980 06 03

**Revisioni botanica:**

Nome da revisione:

-

**Inventario:**

Numero:

RO-HSepv 11218

Collocazione:

1

**Stima:**

Stima:

€ 3,00

Data stima:

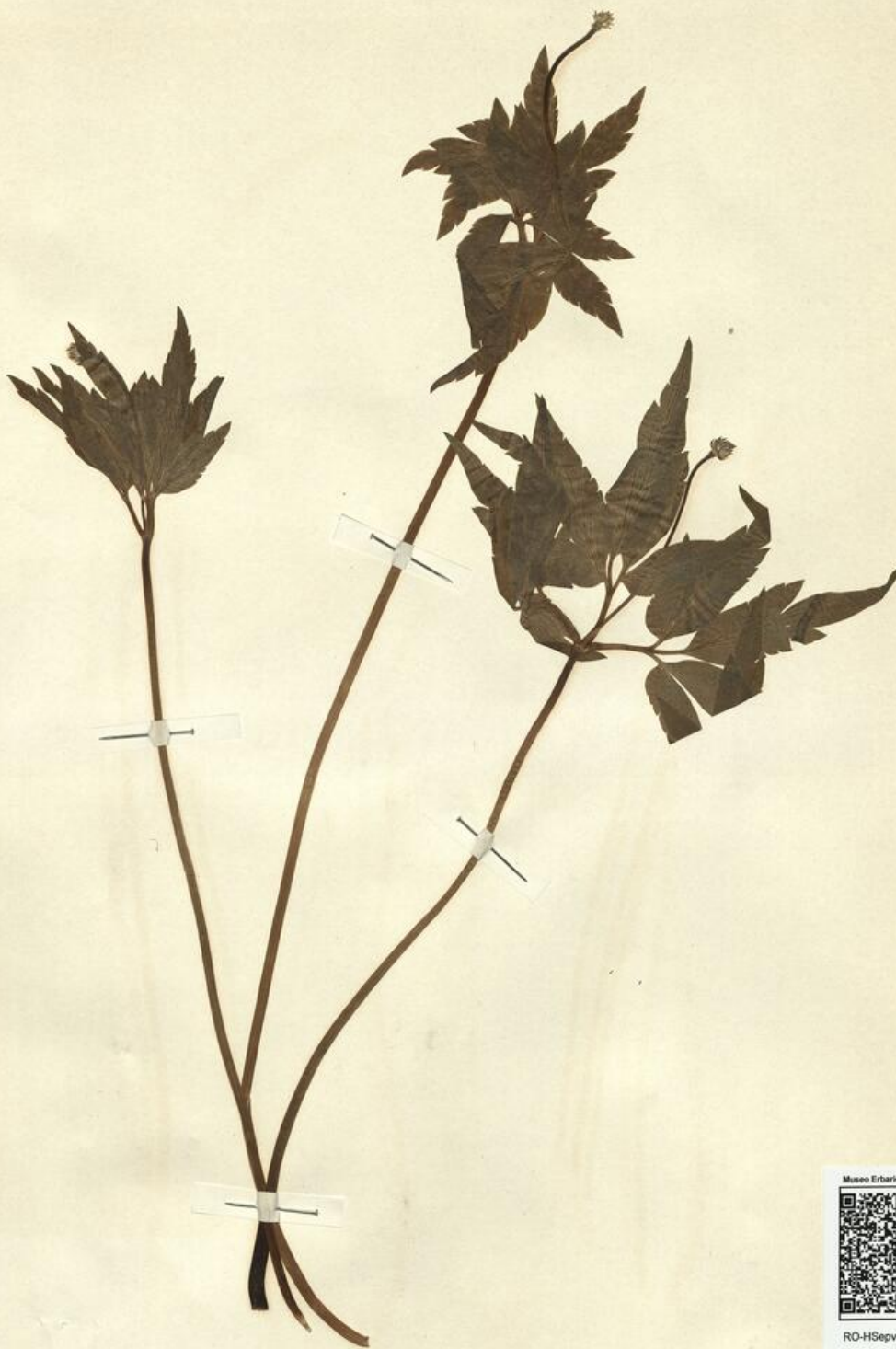
2026



SAPIENZA  
UNIVERSITÀ DI ROMA



MUSEO ERBARIO - RO



Museo Erbario Sapienza Roma



RO-HSeprv 11218

SOCIÉTÉ POUR L'ÉCHANGE DES PLANTES VASCULAIRES  
DE L'EUROPE ET DU BASSIN MÉDITERRANÉEN

Édit. J. Lambillon (L.G.) - Fascicule 20 (1985)

n° 11218 *Anemone nemorosa* L.

Pueblo de Lillo (España, prov. León, Cordillera Cantábrica), Pinar de Lillo, alt. 1550 m, en lugares húmedos y sombríos del Pinar de *Pinus sylvestris*, 3 Junio 1980.

Leg. et det. J.M. Losa Quintana

HERB.  
HORTI ROMANI

---

**Source URL:** <https://stage.adimus.it/node/22074>

**List of links present in page**

1. <https://stage.adimus.it/it/taxonomy/term/16993>
2. <https://stage.adimus.it/it/taxonomy/term/110764>
3. <https://stage.adimus.it/it/taxonomy/term/110730>
4. <https://stage.adimus.it/it/taxonomy/term/110744>
5. <https://stage.adimus.it/it/taxonomy/term/110761>
6. <https://stage.adimus.it/it/taxonomy/term/8303>