



## Thalictrum minus L. subsp. pubescens Arcang. - RO-HSepv 13076

### Identificazione

Tipo scheda	BNB
Livello catalogazione	P
Codice regione	Lazio
Ente schedatore	UNIRM1
Inventario (beni mobili)	RO-HSepv 13076

### Bene culturale

Ambito di tutela MiC	architettonico e paesaggistico
Categoria generale	BENI MOBILI
Settore disciplinare	Beni naturalistici
Tipo bene culturale	Beni Naturalistici-Botanica
Categoria disciplinare	[Beni Naturalistici-Botanica]
Definizione bene	erbario
Configurazione strutturale	bene semplice

### Localizzazione

Stato	Italia
Regione	Lazio
Provincia	RM
Comune	Roma
Denominazione contenitore giuridico	Museo Erbario

### Cronologia

Da	1986/08/03
A	1986/08/03

## Dati analitici

Iscrizioni/elementi di rilievo	Malaucène (France, dep. Vaucluse), rochers et éboulis calcaires de la partie sommitale du Mont Ventoux, versant nord, alt. 1700 m, stations découvertes et sèches, dans l'étage pseudo-alpin
Classificazione/repertorio/sistematica	RANUNCULACEAE/Girerd B.

## Dati tecnici

Materia/tecnica-materiale composito	Beni naturalistici materiali vari tecniche varie
Misure	Tipo di misura                      altezzaxlunghezza Unità di misura                      cm Valore                                      43,80x30
Condizione giuridica	proprietà Ente pubblico non territoriale
Provvedimenti amministrativi-sintesi	no
Interesse culturale	bene di interesse culturale dichiarato
Situazione	bene in uso
Stato di conservazione	buono
Restauri e altri interventi	pulizia

## Documentazione

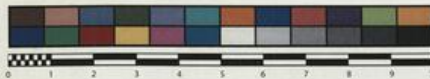




SAPIENZA  
UNIVERSITÀ DI ROMA



MUSEO ERBARIO - RO



Museo Erbario Sapienza Roma



RO-HSeprv 13076

HERB.  
MUSEO ERBARIO

SOCIÉTÉ POUR L'ÉCHANGE DES PLANTES VASCULAIRES  
DE L'EUROPE ET DU BASSIN MÉDITERRANÉEN  
Édit. J. Lambdon (Lond.) - Fascicule 21 (1986)

n° 13076 *Thalictrum minus* L. subsp. *pubescens* Arcang.  
[= *T. pubescens* Schleich. ex DC., nom. illeg.]

Malacène (France, dép. Vaucluse), rochers et éboulis  
calcaires de la partie sommitale du Mont Ventoux,  
versant nord, alt. 1700 m, stations découvertes et sèches,  
dans l'étage pseudo-alpin, 3 août 1986.

Leg. et det. B. Girard

Rem. : Voir "Notes brèves".

## DATI SPECIALISTICA

### Thalictrum minus L. subsp. pubescens Arcang. - RO-HSepv 13076

Inventario	Numero	RO-HSepv 13076
	Collocazione	1
Stima	Stima	€ 3,00
	Data stima	2026
Codice internazionale erbario	RO	
Definizione	erbario	
Denominazione erbario	Museo Erbario	
Tipologie erbario	erbario generale	
Denominazione collezione/raccolta	SOCIÉTÉ POUR L'ÉCHANGE DES PLANTES VASCULAIRES DE L'EUROPE ET DU BASSIN MÉDITERRANÉEN-Edit. J. Lambinon (LG) - Fascicule 22 (1988)	
Famiglia	RANUNCULACEAE	
Numero genere	3	
Specie nome completo	Thalictrum minus L. subsp. pubescens Arcang.	
Genere	THALICTRUM	
Specie nome	minus	
Determinavit	Girerd B.	
Numero fogli/parti	1	
Località di raccolta	Continente	Europa
	Stato	Italia
	Località	Malaucène (France, dep. Vaucluse), rochers et éboulis calcaires de la partie sommitale du Mont Ventoux, versant nord, alt. 1700 m, stations découvertes et sèches, dans l'étage pseudo-alpin
Altitudine	1700	
Legit	Girerd B. -	
Data esatta	1986 08 03	
Revisioni botanica	Nome da revisione	Thalictrum pubescens Schleich. ex DC., nom. illeg.



I contenuti di questo documento sono rilasciati sotto licenza Creative Commons Attribuzione-NonCommerciale-  
CondividiAlloStessoModo 4.0 Internazionale  
[creativecommons.org/licenses/by-nc-sa/4.0/deed.it](https://creativecommons.org/licenses/by-nc-sa/4.0/deed.it)

---

**Source URL:** <https://stage.adimus.it/node/22064>