



Clematis orientalis L. - RO-HSepv 12141

Identificazione

Tipo scheda	BNB
Livello catalogazione	P
Codice regione	Lazio
Ente schedatore	UNIRM1
Inventario (beni mobili)	RO-HSepv 12141

Bene culturale

Ambito di tutela MiC	architettonico e paesaggistico
Categoria generale	BENI MOBILI
Settore disciplinare	Beni naturalistici
Tipo bene culturale	Beni Naturalistici-Botanica
Categoria disciplinare	[Beni Naturalistici-Botanica]
Definizione bene	erbario
Configurazione strutturale	bene semplice

Localizzazione

Stato	Italia
Regione	Lazio
Provincia	RM
Comune	Roma
Denominazione contenitore giuridico	Museo Erbario

Cronologia

Da	1983/08/02
A	1983/08/02

Dati analitici

Iscrizioni/elementi di rilievo	Zwischen Oltu and Tortum (Türkei, Anatolien, A8 Erzurum), 7 km E Tortum, alt. 1500 m, Böschung.
Classificazione/repertorio/sistematica	RANUNCULACEAE/Huber-Morath A.

Dati tecnici

Materia/tecnica-materiale composito	Beni naturalistici materiali vari tecniche varie
Misure	Tipo di misura altezzaxlunghezza Unità di misura cm Valore 43,80x30
Condizione giuridica	proprietà Ente pubblico non territoriale
Provvedimenti amministrativi-sintesi	no
Interesse culturale	bene di interesse culturale dichiarato
Situazione	bene in uso
Stato di conservazione	buono
Restauri e altri interventi	pulizia

Documentazione

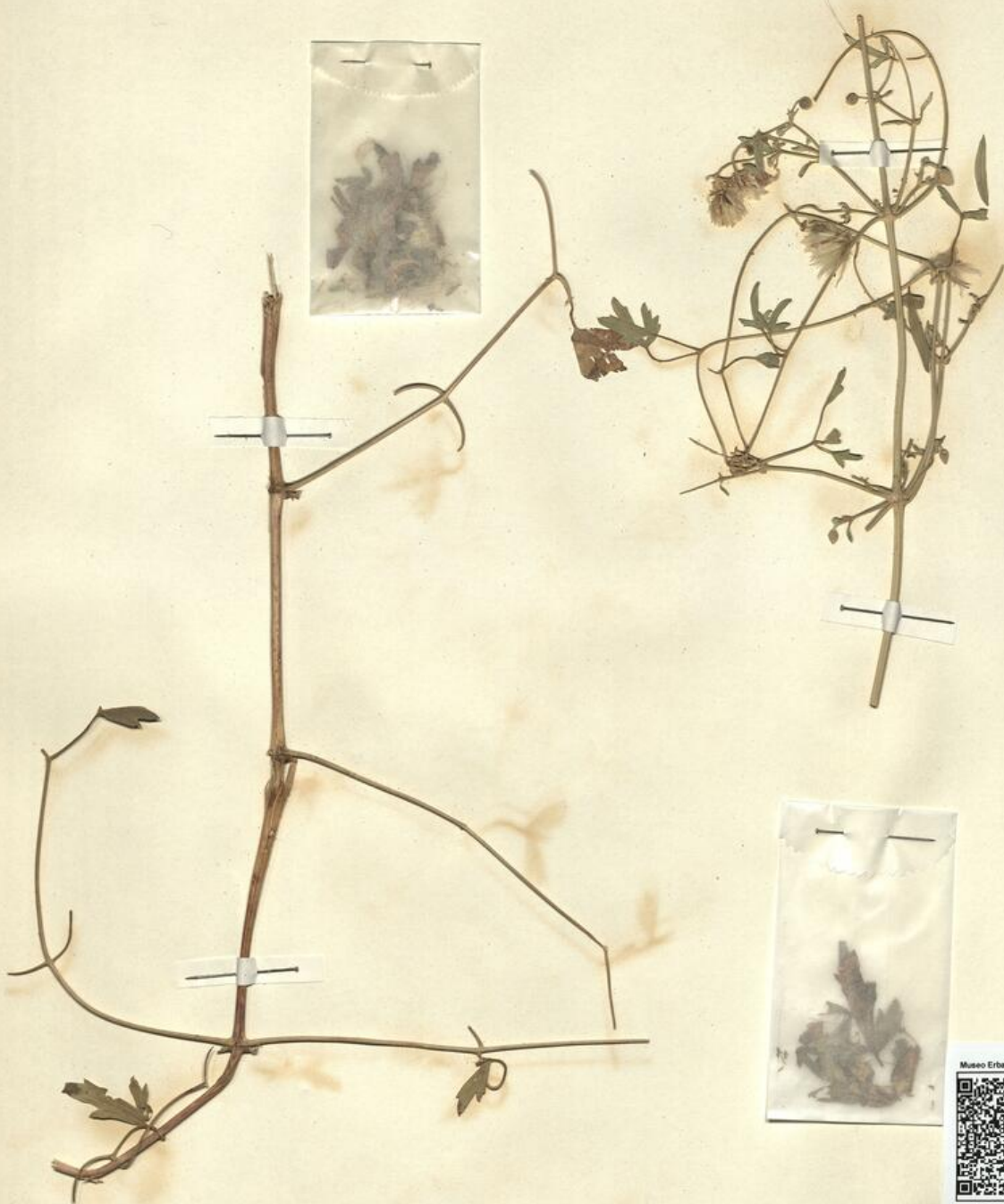




SAPIENZA
UNIVERSITÀ DI ROMA



MUSEO ERBARIO - RO



Museo Erbario Sapienza Roma



RO-HSeprv 12141

SOCIÉTÉ POUR L'ÉCHANGE DES PLANTES VASCULAIRES
DE L'EUROPE ET DU BASSIN MÉDITERRANÉEN
Édit. J. Lambinon (LC) - Fascicule 21 (1986)

n° 12141 *Clematis orientalis* L.

Zwischen Oltu und Tortum (Türkei, Anato-
lien, AB Erzurum), 7 km E Tortum, alt.
1500 m, Böschung, 2. August 1983.

Leg. M. Nydegger n° 18621
Det. A. Huber-Morath

DATI SPECIALISTICA

Clematis orientalis L. - RO-HSepv 12141

Inventario	Numero	RO-HSepv 12141
	Collocazione	1
Stima	Stima	€ 3,00
	Data stima	2026
Codice internazionale erbario	RO	
Definizione	erbario	
Denominazione erbario	Museo Erbario	
Tipologie erbario	erbario generale	
Denominazione collezione/raccolta	SOCIÉTÉ POUR L'ÉCHANGE DES PLANTES VASCULAIRES DE L'EUROPE ET DU BASSIN MÉDITERRANÉEN-Edit. J. Lambinon (LG) - Fascicule 21 (1986)	
Famiglia	RANUNCULACEAE	
Numero genere	1	
Specie nome completo	Clematis orientalis L.	
Genere	clematis	
Specie nome	orientalis	
Determinavit	Huber-Morath A.	
Numero fogli/parti	1	
Località di raccolta	Continente	Europa
	Stato	Italia
	Località	Zwischen Oltu and Tortum (Türkei, Anatolien, A8 Erzurum), 7 km E Tortum, alt. 1500 m, Böschung.
Altitudine	1500	
Legit	Nydegger M. - 18621	
Data esatta	1983 08 02	
Revisioni botanica	Nome da revisione	-



Source URL: <https://stage.adimus.it/node/22051>