



## sega piccola 00569

### Identificazione

Tipo scheda	SCAN	
Livello catalogazione	P	
Codice regione	Lazio	
Ente schedatore	UNIRM1	
Inventario (beni mobili)	00569	
Altro codice	Codice identificativo	S1682
	Codice identificativo	Inv. Museo P7

### Bene culturale

Ambito di tutela MiC	storico e artistico
Categoria generale	BENI MOBILI
Settore disciplinare	Beni scientifici e tecnologici
Tipo bene culturale	Patrimonio scientifico e tecnologico
Categoria disciplinare	Patrimonio scientifico e tecnologico
Definizione bene	sega
Tipologia/altre specifiche	piccola

### Localizzazione

Stato	Italia
Regione	Lazio
Comune	Roma
Tipo di contesto	contesto urbano
Denominazione contenitore giuridico	Museo di Storia della Medicina

### Dati analitici

Descrizione del bene	Riproduzione di piccola sega con lama ovale.
----------------------	--

### Dati tecnici

Materia/tecnica-materiale composito

metallo

Misure

Tipo di misura

larghezza x lunghezza

Unità di misura

cm

Valore

5,5x11,5

Condizione giuridica

proprietà Ente pubblico non territoriale

Provvedimenti amministrativi-sintesi

dato non disponibile

Interesse culturale

bene di interesse culturale dichiarato

Situazione

bene in uso

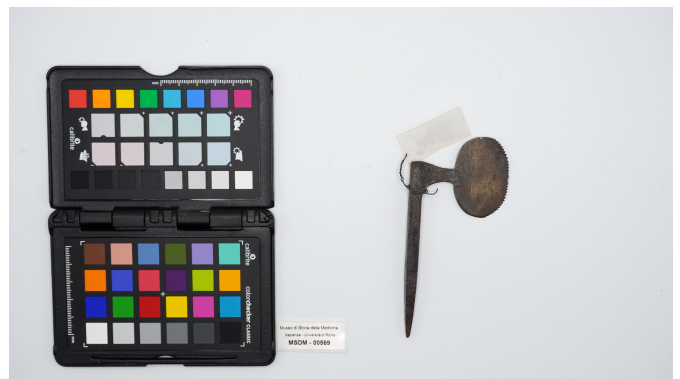
Stato di conservazione

discreto

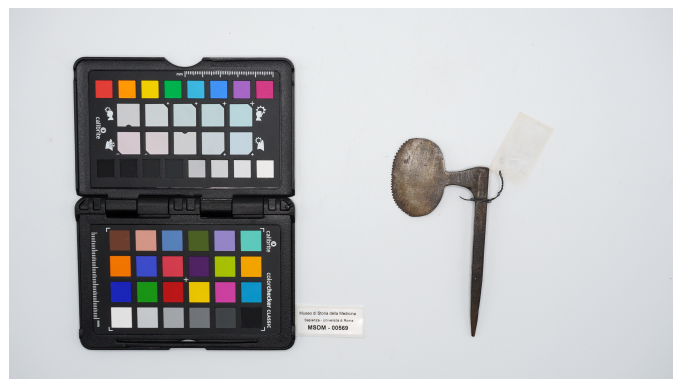
## Documentazione

Documento

File immagine



File immagine



Bibliografia/sitografia

Pazzini A., "Il Museo pag. 139 n° 8.

## Certificazione/Gestione

Responsabile

Aruta, Alessandro (PMS, funzionario responsabile del catalogo)  
Curcio, Mariateresa (verificatore scientifico)  
Aruta, Alessandro (catalogatore)

Anno di redazione

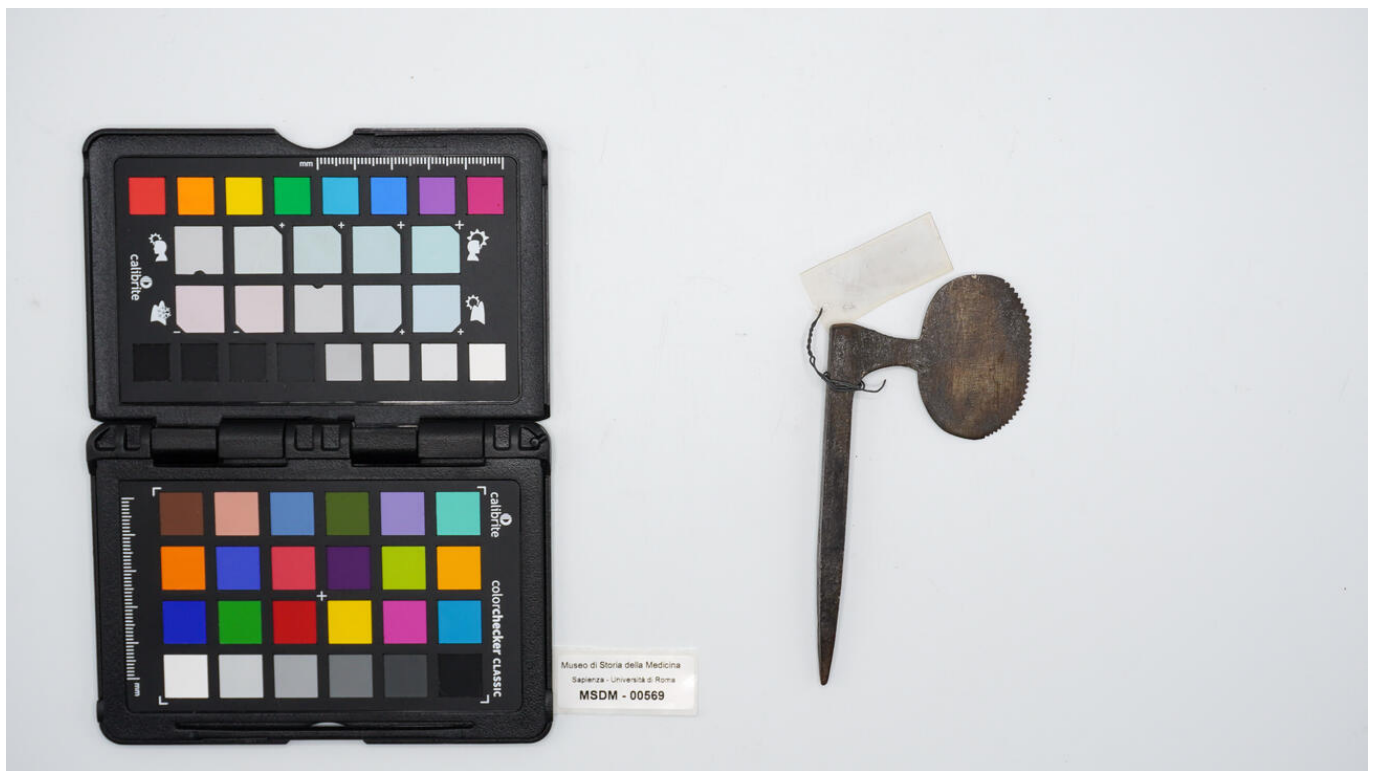
2025

Profilo di pubblicazione

1

Note

Esposto.



I contenuti di questo documento sono rilasciati sotto licenza Creative Commons Attribuzione-NonCommerciale-  
CondividiAlloStessoModo 4.0 Internazionale  
[creativecommons.org/licenses/by-nc-sa/4.0/deed.it](https://creativecommons.org/licenses/by-nc-sa/4.0/deed.it)

Source URL: <https://stage.adimus.it/node/22037>