



castratore 00566

Identificazione

Tipo scheda	SCAN	
Livello catalogazione	P	
Codice regione	Lazio	
Ente schedatore	UNIRM1	
Inventario (beni mobili)	00566	
Altro codice	Codice identificativo	Inv. Museo G2404

Bene culturale

Ambito di tutela MiC	storico e artistico	
Categoria generale	BENI MOBILI	
Settore disciplinare	Beni scientifici e tecnologici	
Tipo bene culturale	Patrimonio scientifico e tecnologico	
Categoria disciplinare	Patrimonio scientifico e tecnologico	
Definizione bene	castratore	

Localizzazione

Stato	Italia	
Regione	Lazio	
Comune	Roma	
Tipo di contesto	contesto urbano	
Denominazione contenitore giuridico	Museo di Storia della Medicina	

Dati analitici

Descrizione del bene	Castratore, formato da due lame che si riuniscono in un anello	
----------------------	--	--

Dati tecnici

Misure	Tipo di misura	lunghezzaxlarghezzaxaltezza
	Unità di misura	cm
	Valore	9x25x1,3

Condizione giuridica	proprietà Ente pubblico non territoriale
Provvedimenti amministrativi-sintesi	dato non disponibile
Interesse culturale	bene di interesse culturale dichiarato
Situazione	bene in uso

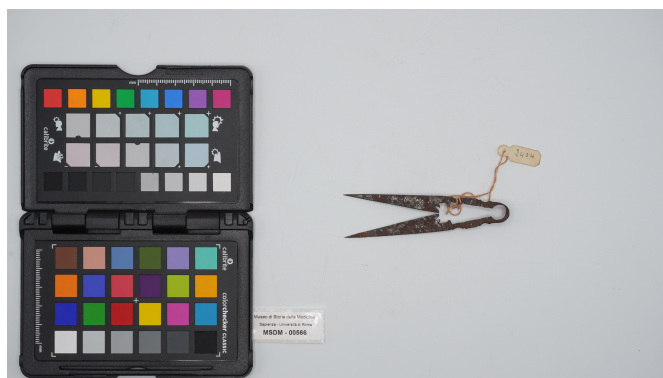
Documentazione

Documento

File immagine



File immagine



Certificazione/Gestione

Responsabile	Aruta, Alessandro (PMS, funzionario responsabile del catalogo) Curcio, Mariateresa (verificatore scientifico) Aruta, Alessandro (catalogatore)
Anno di redazione	2025
Profilo di pubblicazione	1



I contenuti di questo documento sono rilasciati sotto licenza Creative Commons Attribuzione-NonCommerciale-
CondividiAlloStessoModo 4.0 Internazionale
creativecommons.org/licenses/by-nc-sa/4.0/deed.it

Source URL: <https://stage.adimus.it/node/22034>